



Wallonie

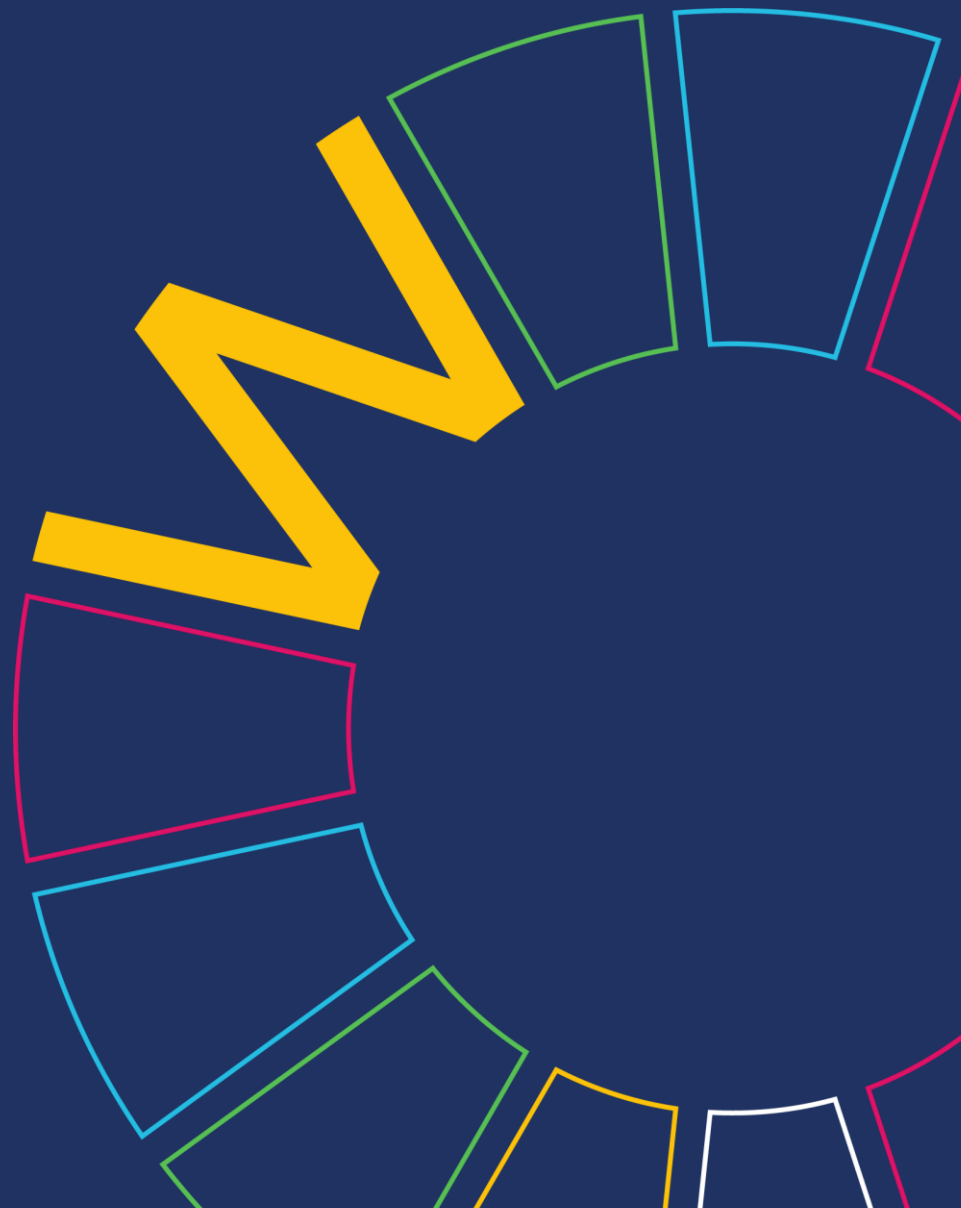


AViQ

ASeT-W: Alliance Santé en Transition en Wallonie

Webinaire d'information sur la convention d'engagement

26 mars 2026



Sommaire

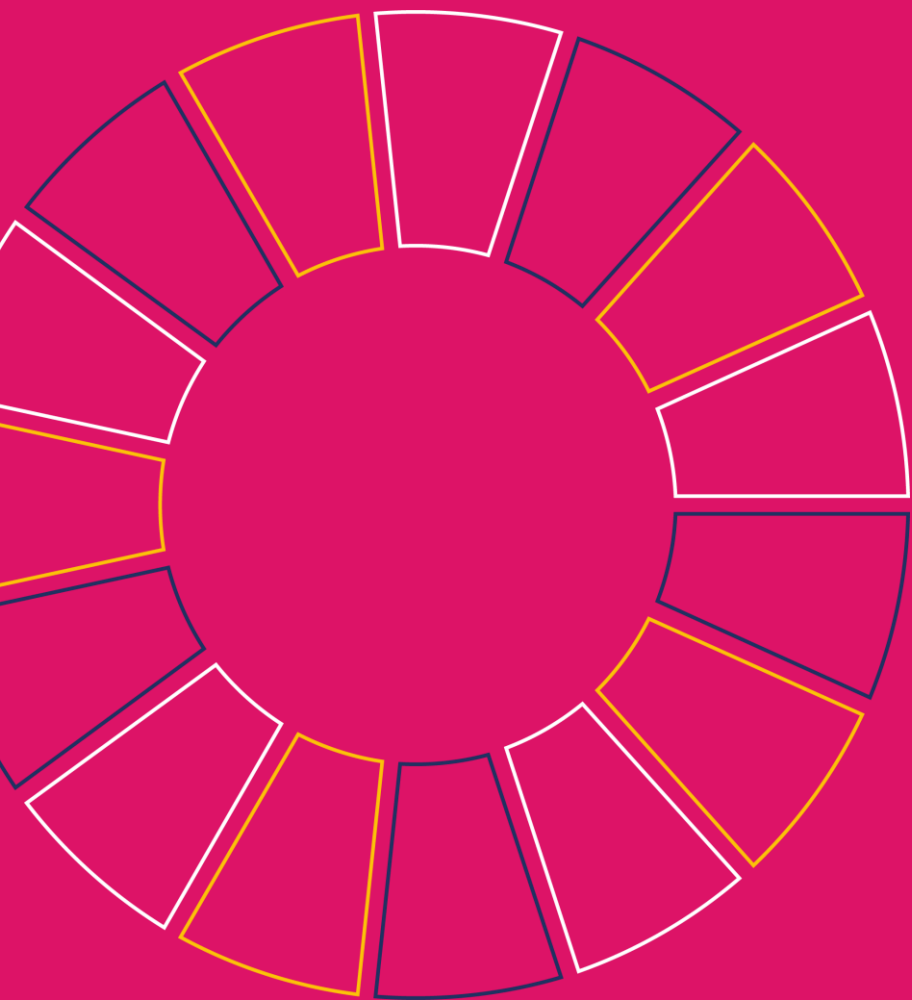
1. Introduction

2. Public cible

3. Engagements

4. Prochaines étapes

5. Questions & réponses



01. Introduction

L'ASeT-W, une approche mobilisatrice, volontaire et impactante


Piloté par le **Ministre de la Santé et de l'Environnement**

Coordonnée par le **Service public de Wallonie, Secrétariat général, direction du Développement durable & l'Agence pour une Vie de Qualité (AVIQ)**

Ambition


Réduire l'empreinte environnementale du secteur des soins de santé dans une démarche de développement durable.

Mobiliser




Créer une **dynamique collective** au sein du secteur des soins de santé, en fédérant les acteurs autour d'un cap commun

Apprendre



Éclairer les décisions par le **partage de connaissances**, en s'appuyant sur un réseau d'apprentissage pour accélérer la montée en compétence

Impacter



Agir concrètement pour réduire les impacts environnementaux et renforcer la résilience du secteur face aux défis climatiques.

01

Groupes thématiques

Bénéficier d'un espace de travail de coopération pour activer des leviers et entreprendre des actions concrètes

02

Communauté de pratiques

Disposer d'un espace d'échange d'expériences et de connaissances créant un réseau d'apprentissage collectif et partagé



Réseau d'apprentissage 2026-2029

03

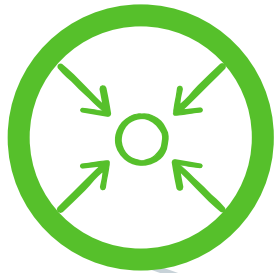
Événement annuel de rencontre

Favoriser la rencontre des acteurs, encourager les actions via le partage de bonnes pratiques et impulser la dynamique de transition durable, ensemble



Un réseau d'apprentissage

Dynamique
collective et
volontaire



Se nourrir
entre pairs



Aucun financement
mais
Adhésion gratuite



Réseau d'apprentissage

01

Groupes thématiques

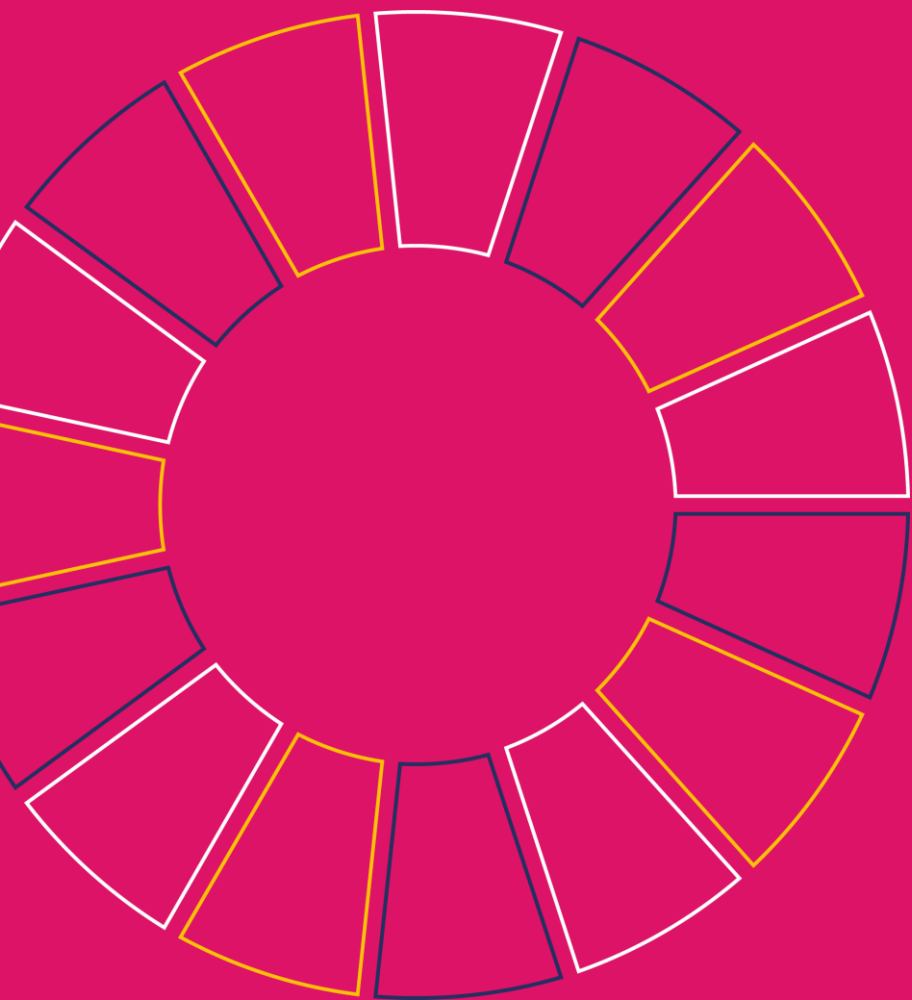
Décarbonation

Résilience aux effets du
dérèglement climatique

Achats durables

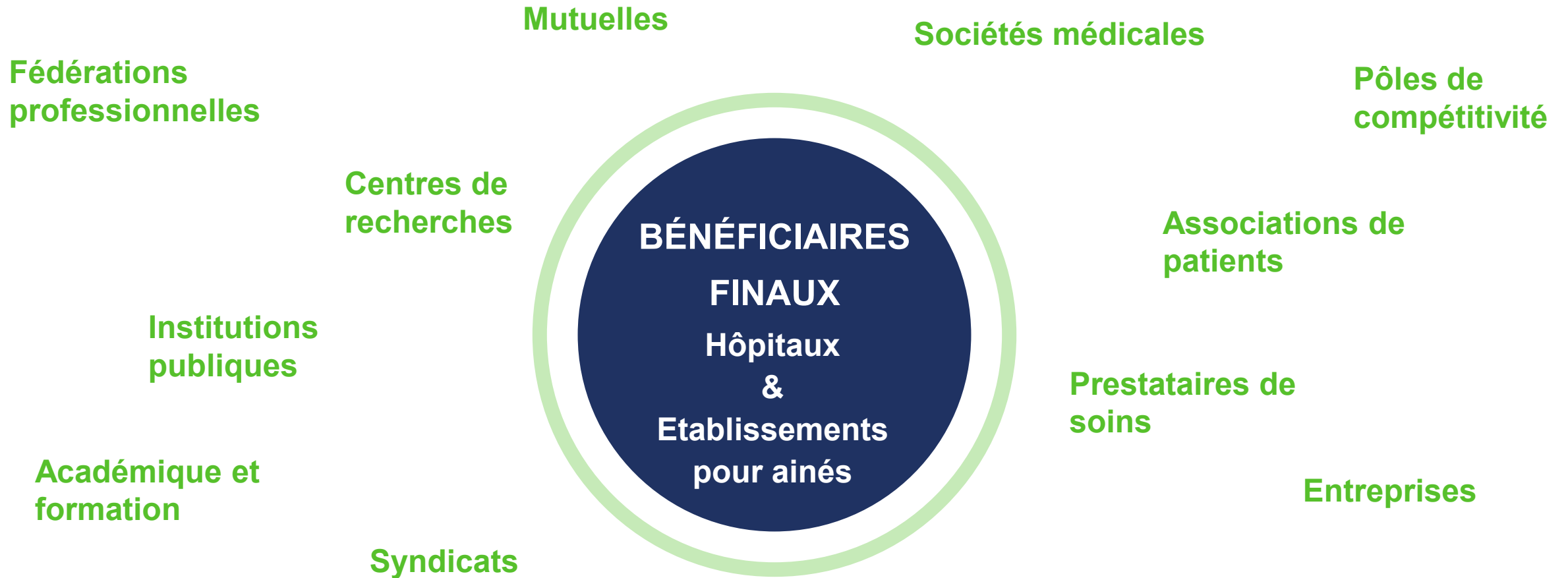
Sensibilisation des
établissements pour aînés

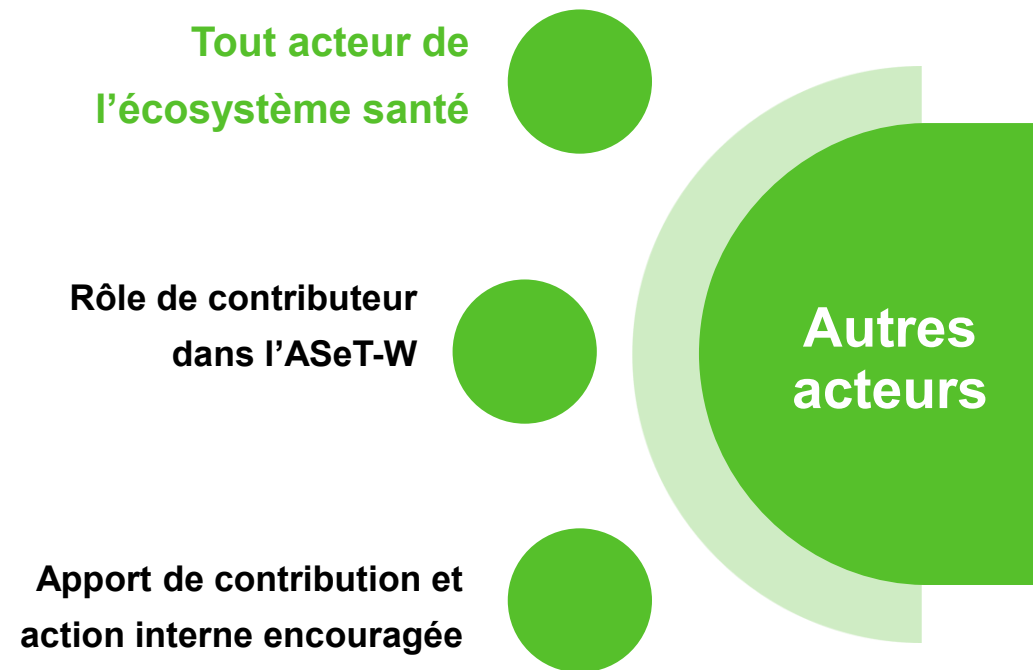
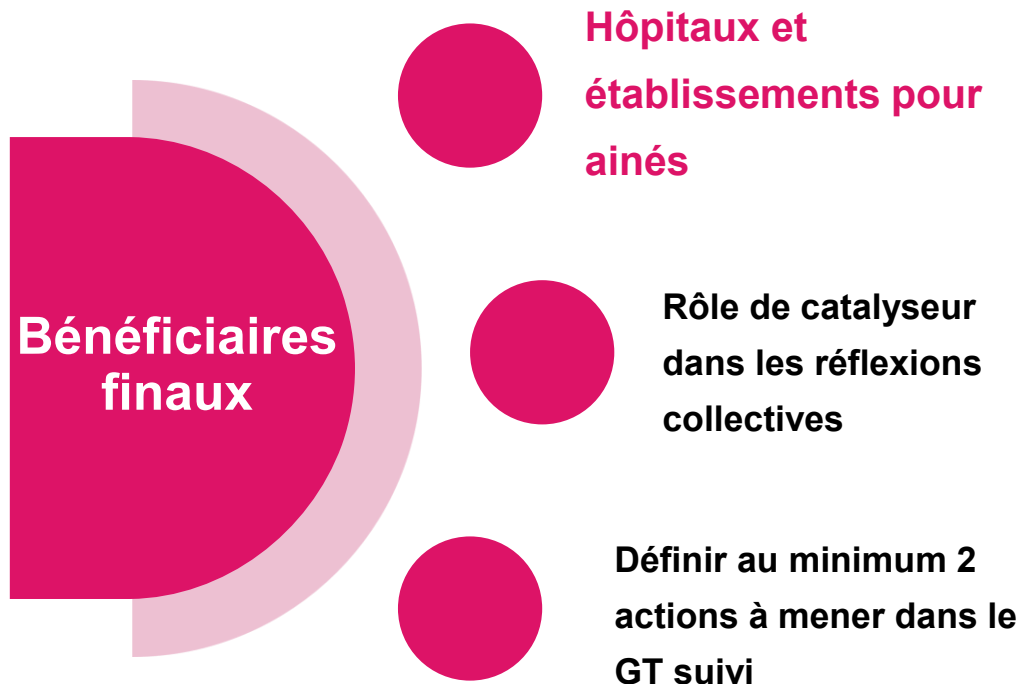
Infrastructures durables

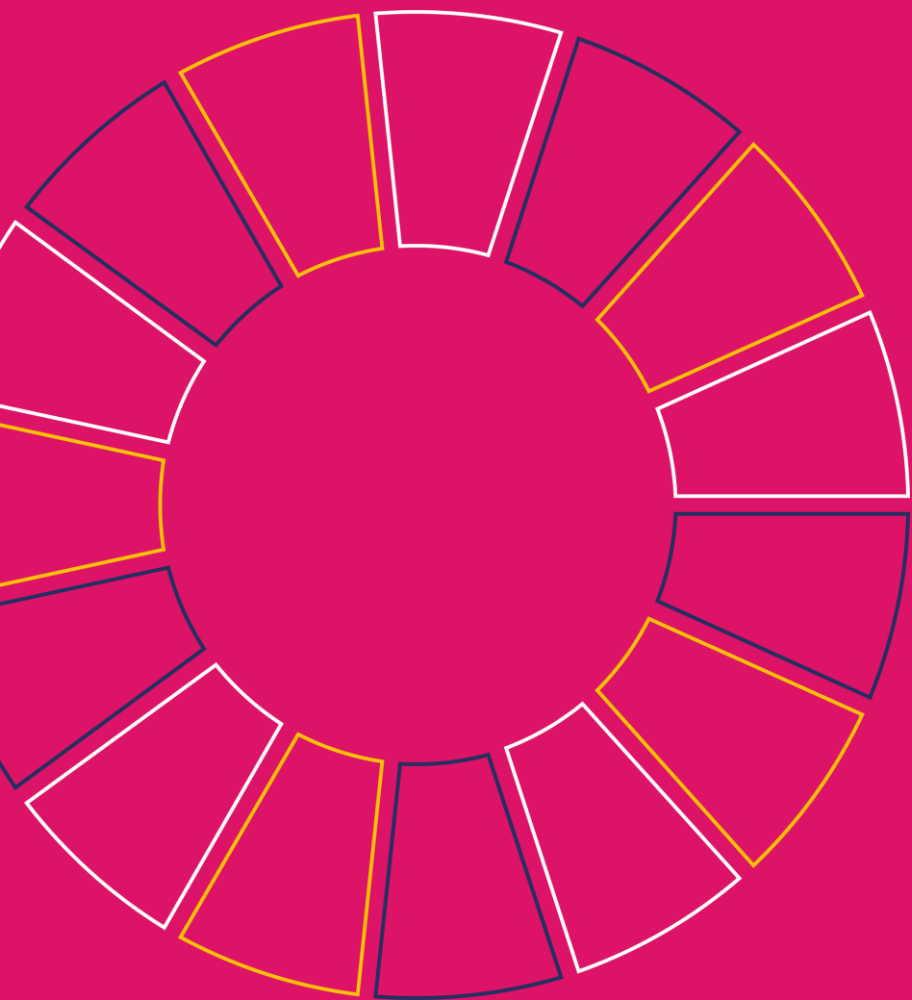


02. Public-cible

Publics concernés







03. Engagement

Pourquoi adhérer à l'ASeT-W ?

**Construire
ensemble un
secteur de santé
résilient et
durable**

- Faire émerger une dynamique collective et volontaire
- Apporter du sens et de la cohérence
- Valoriser les efforts déjà engagés
- Mettre en avant la force de l'action collective

Ce qu'on attend des membres

Article 4 – Commun à tous les membres

- **Engagement institutionnel** : direction valide l'adhésion par signature d'un **représentant légal**
- Désignation **point de contact**
- Contribution à la **Communauté de Pratiques**
- **Relais** de communication

Article 4bis – Bénéficiaires finaux

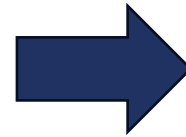
- **Participation aux GT** ($\geq 2/3$ des séances)
- Désignation d'un « **délégué** » GT
- **Mise en œuvre d'au minimum 2 actions** concrètes par GT suivi
 - *Identification progressive au fil des travaux possible*
- **Reporting annuel**

Article 4ter – Acteurs de l'écosystème

- Partage de **ressources, outils, retours d'expérience, innovations, etc**
- Mise à disposition **d'expertise** sur invitation
- **Action interne encouragée**

Comment adhérer à l'ASeT-W ?

L'adhésion s'effectue via l'engagement formalisé **par la signature de la convention d'engagement**



CONVENTION D'ENGAGEMENT

- ✓ Votre implication dans l'ASeT-W
- ✓ Les actions que vous vous engagez à mettre en place au sein de votre organisation et contributions au réseau



Inscription : plus concrètement

01

Formulaire d'adhésion

- Organisation
- Représentant légal + point de contact
- BF : « Délégué » GT
- + thématique(s) souhaitée(s)
- AE : apport projets, ressources utiles
- Initiatives existantes

02

Double signature

Représentant légal
& pour le BF :
« Délégué(s) » GT

03

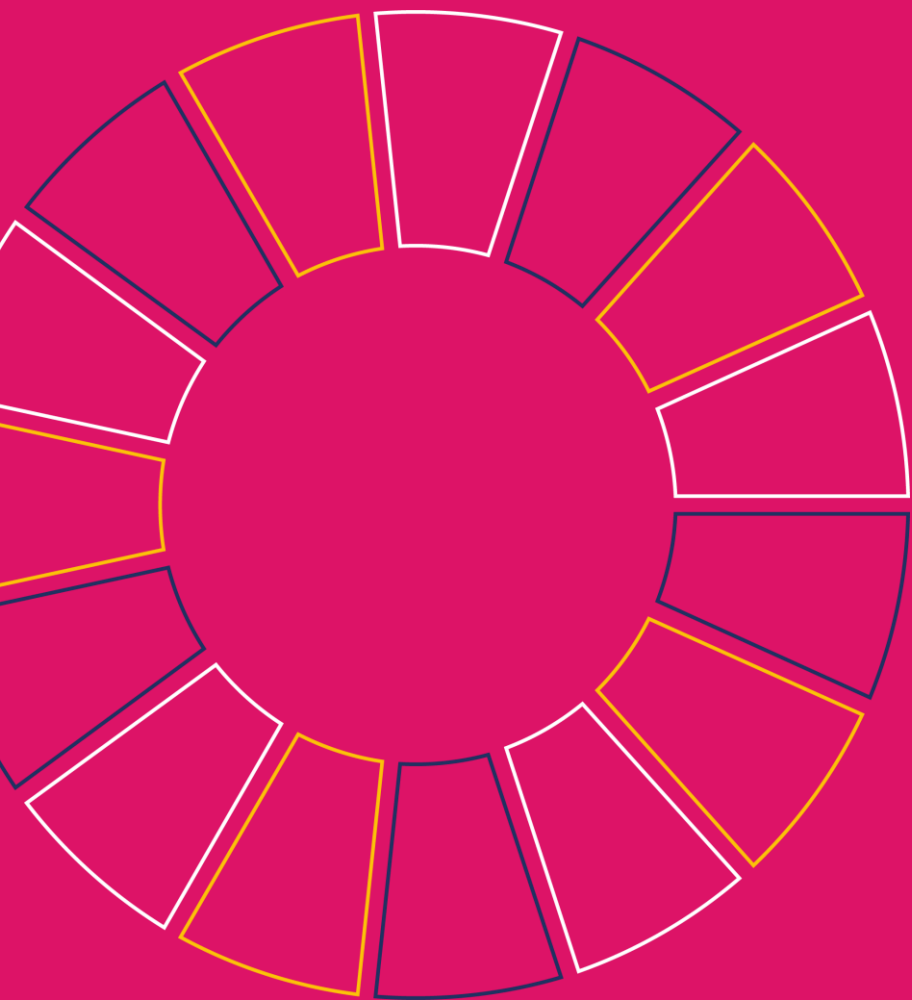
Envoi

Retour vers le SPW –
DDD :
alliancesante.durable@spw.wallonie.be

04

Confirmation

Confirmation et
accès au SharePoint
dans le courant du
mois suivant



04. Prochaines étapes

Après la signature

Accès au SharePoint de la Communauté de Pratiques

- Agenda des activités
- Bibliothèque de ressources partagées
- Actualités
- Annuaire des membres
- Contact de l'équipe ASeT-W

+ Documents de votre groupe thématique

Réunions GT

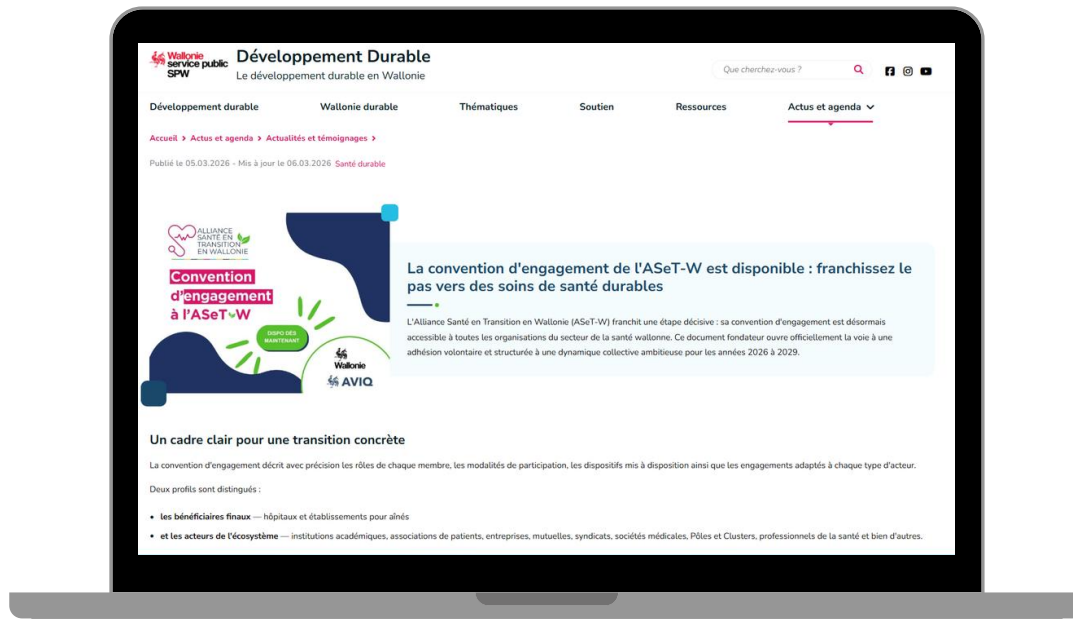
20 avril am : GT Résilience
20 avril pm : GT Décarbonation
21 avril am : GT Achats durables
21 avril pm : GT Sensibilisation - EPA
23 avril am : GT Infrastructures durables

A venir : Juin 2026

A venir : Octobre 2026

Où trouver la convention?

Sur le site du développement durable



<https://developpementdurable.wallonie.be/home/actus-et-agenda/actualites/actualites/convention-engagement-asetw-disponible-soins-sante-durable.html>

Inscription à la newsletter

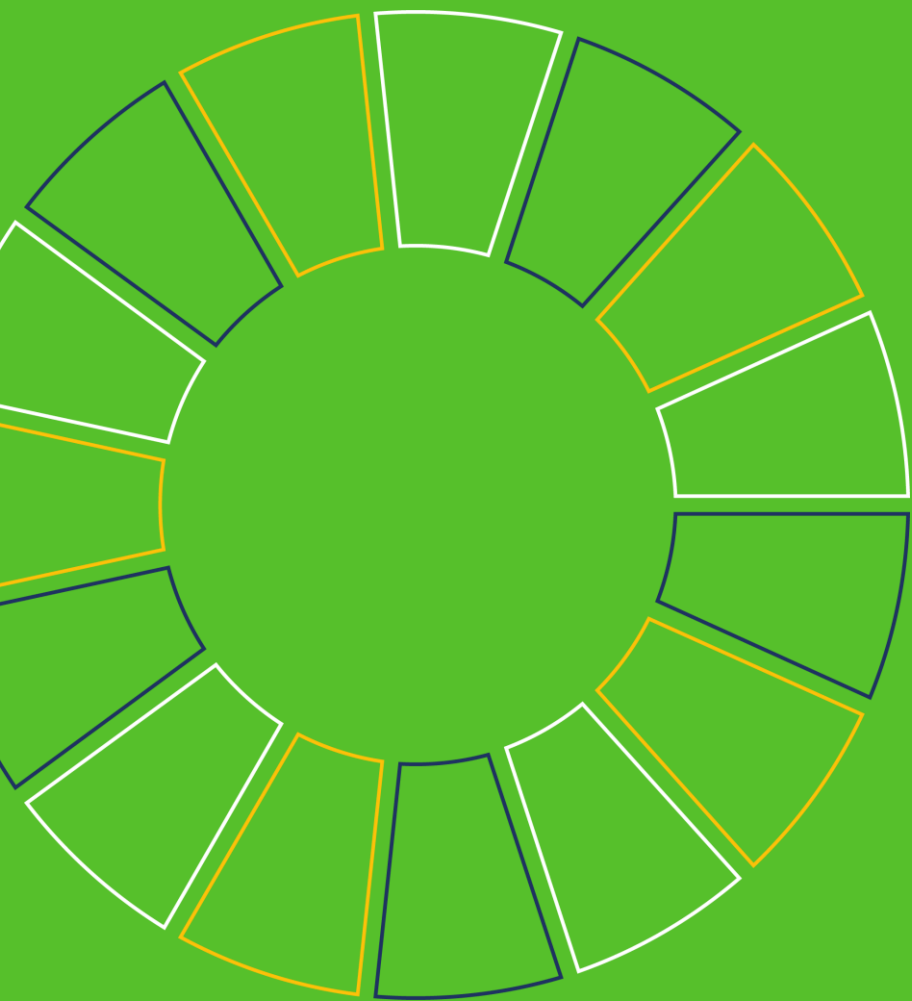


Inscription à la newsletter ASeT-W

Restez informé.e en vous abonnant gratuitement à la newsletter trimestrielle de l'Alliance Santé en Transition en Wallonie, qui traite principalement des actualités de la santé durable en Wallonie.

The graphic features a dark blue background with a white line-art logo of a heart and a pulse line. To the right, the text 'ALLIANCE SANTÉ EN TRANSITION EN WALLONIE' is written in large, white, semi-transparent letters. A light grey rectangular box on the right contains the sign-up information. At the bottom, there is a horizontal bar with segments in green, blue, yellow, white, green, pink, blue, yellow, white, green, and blue.

[Inscription à la newsletter ASeT-W](#)



05. Questions / Réponses

La parole est à vous



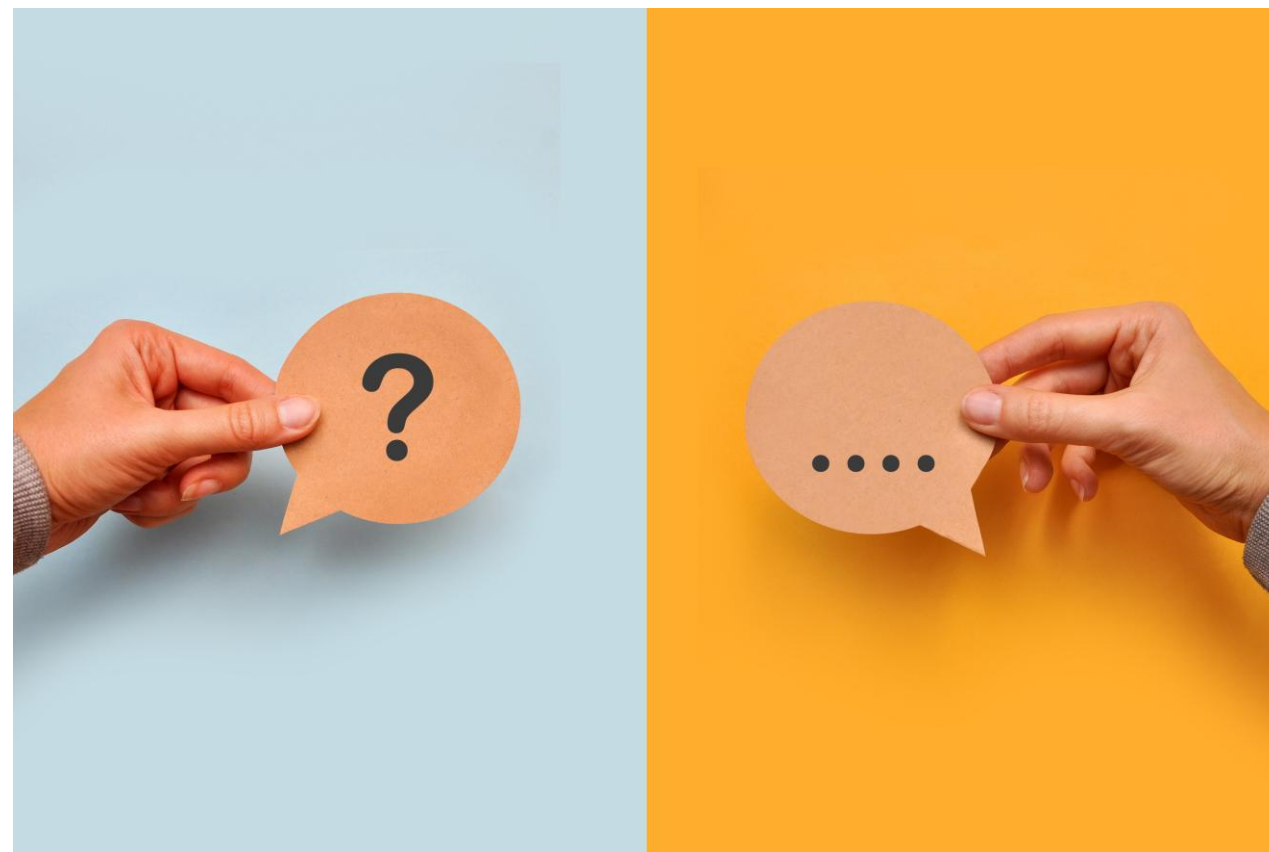
Conversation Teams



Onglet Q&A



Lever la main et prendre la parole



Après le webinar

**FAQ disponible sur le
site**

developpementdurable.wallonie.be



Merci !

Alliance Santé en Transition en Wallonie

SPW - Direction du Développement durable | AVIQ

✉ alliancesante.durable@spw.wallonie.be

🌐 developpementdurable.wallonie.be

