

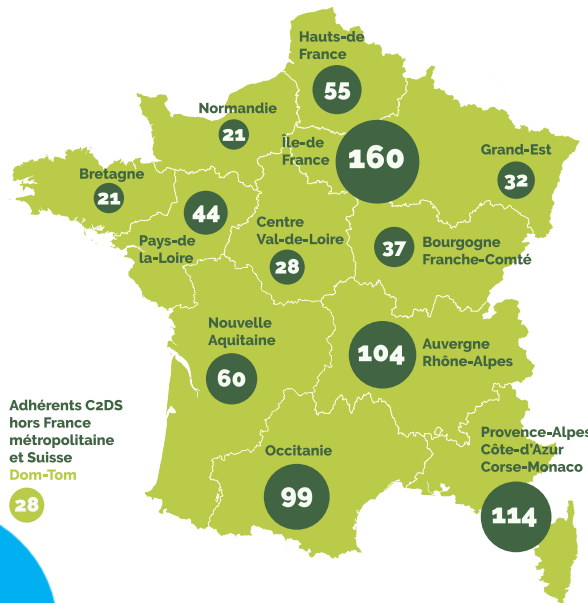
Comment mobiliser les professionnels de santé autour de la RSE ?

Véronique Molières

Directrice du Comité pour le développement durable en santé (C2DS)

2 Le C2DS, c'est...

Embarquer les équipes dans la RSE...



1

Presque 1 000 établissements de tous statuts sanitaires et médico-sociaux



3

12 Clubs métier se réunissent chaque mois

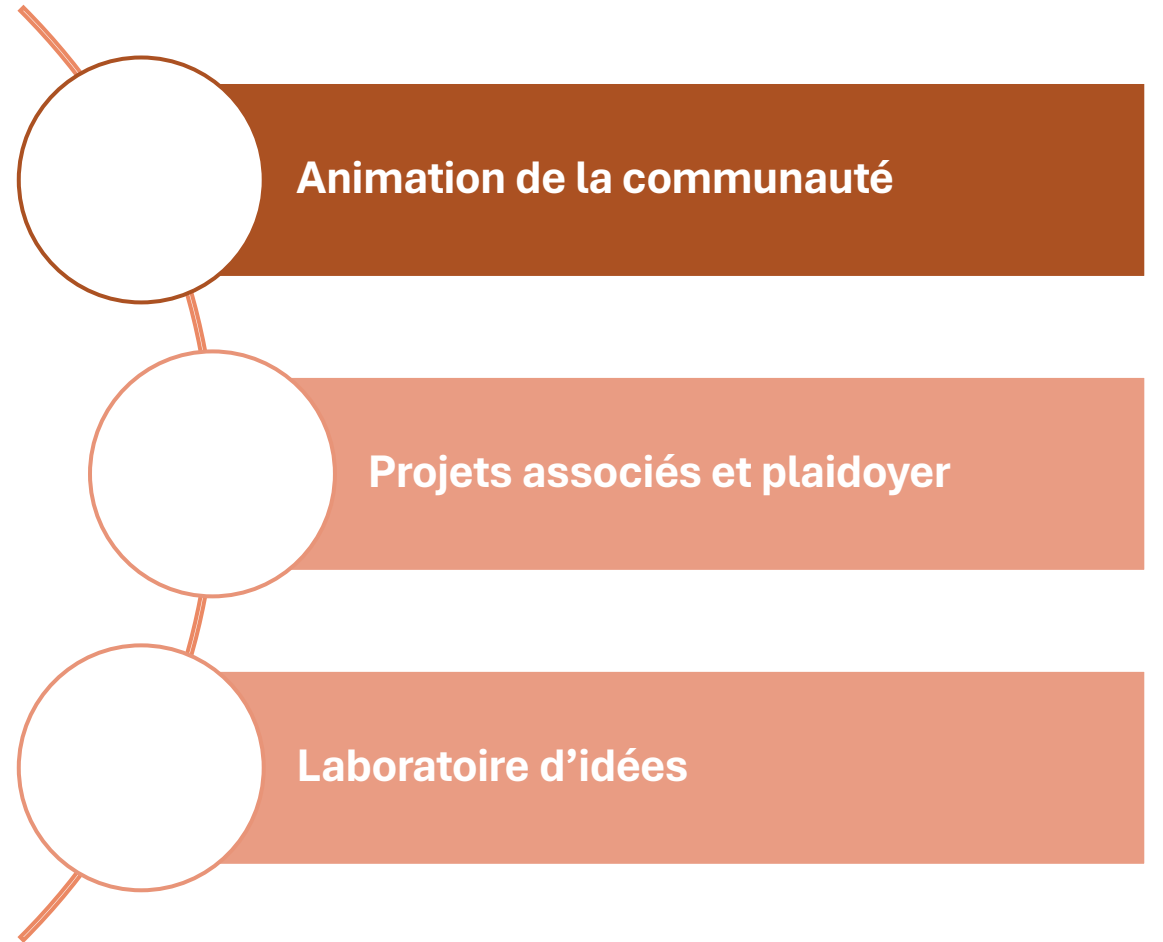
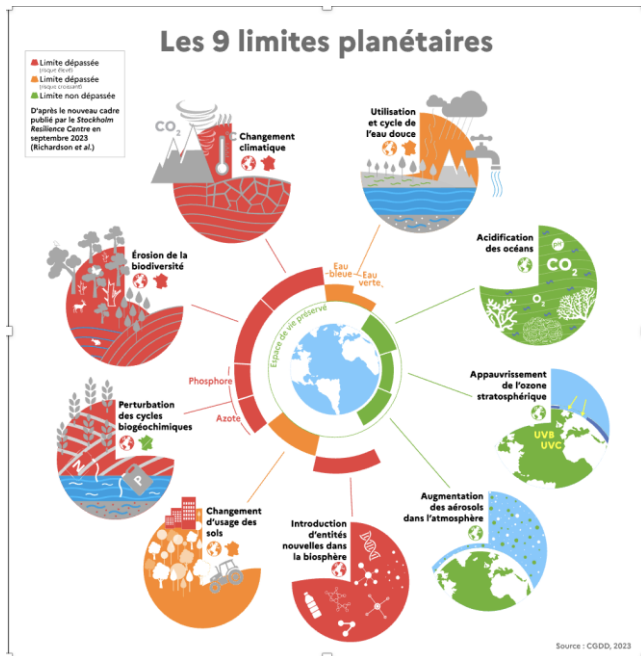



**Empreinte
carbone**


**Empreinte
chimique**


**Empreinte
hydrique**


**Empreinte
sociale**



Planète

Qualité de vie,
restauration durable,
achats responsables,
mobilité douce, soins
écoresponsables...
c'est possible !

Médico-social. Guide du développement durable

C2DS
aimer la RSE en santé

Docum

Un développement durable et désirable

« La personne âgée a toujours sa place qui ne peut être effacée. »

rappelle Françoise Héritier,
anthropologue

Qualité de vie au travail

Les personnes qui exercent les métiers éminemment humains, nécessaires au secteur de l'autonomie sont une richesse très précieuse dont il faut prendre soin.



Préserver la biodiversité

Les santés de l'Homme, du règne animal et de la Terre sont étroitement connectées.

C'est le concept d'une seule santé !



Une seule santé (One health)

Préserver la biodiversité
et protéger la santé humaine

1.

Sensibiliser et impliquer les professionnels de santé et les usagers à la préservation de la biodiversité

2.

Identifier les espèces occasionnant des allergies ou maladies, et mener des actions de gestion écologiques associées

3.

Encourager les pratiques non médicamenteuses et créer des jardins thérapeutiques intégrés dans les parcours de soin. Bon pour le patient, bon pour la planète

4.

Aménager et gérer de façon écologique les jardins d'agrément et potagers pour améliorer la qualité de vie physique, psychique et sociale des professionnels de santé, des usagers et leurs accompagnants

5.

Privilégier une flore d'origine locale, diversifiée, préserver l'habitat naturel de la faune

6.

Réduire les nuisances sonores et lumineuses. Privilégier les éclairages extérieurs orientés vers le sol, d'une intensité et couleur de lumière adaptées

7.

Réduire la consommation d'eau, recourir à l'eau non potable dans toutes les situations où la réglementation l'autorise

8.

Planter des arbres et conserver les arbres existants pour créer des îlots de fraîcheur et compenser les émissions carbonées de l'établissement

9.

Favoriser l'achat de produits alimentaires locaux de qualité et durables

10.

Favoriser une infrastructure verte : continuité écologique, désimperméabilisation des sols, toits végétalisés, gîtes pour la biodiversité

11.

Défendre la biodiversité dans les démarches d'aménagement de son territoire et agir hors les murs





Manger est un soin

Manger est un acte pour le corps et l'esprit.



Achats et déchets, du bon sens

Les achats constituent la première source d'émissions de CO2 et impactent l'empreinte chimique et sociale de l'établissement.

C'est un fil rouge.







VOLUME



252 246

UCD collectées

(n=210)

VALEUR



707 591 euros

(n=210)

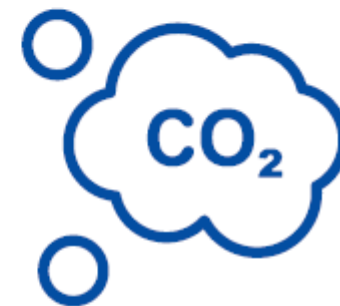
POIDS



2,14 tonnes

(n=202)

EMPREINTE CARBONE



121,98 tonnes

CO2eq

(n=210)

SYNTHESE

VOLUME

252 246

UCD collectées

VALEUR

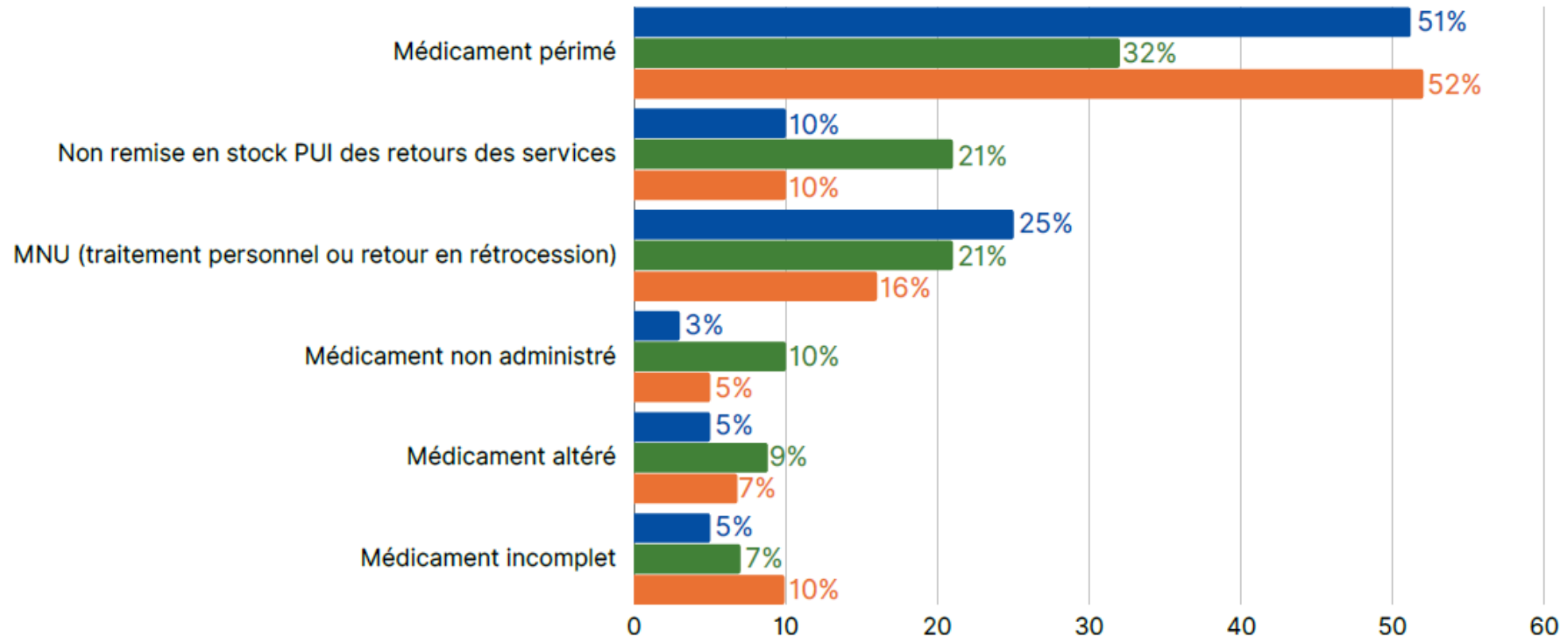
707 591

euros

EMPREINTE CARBONE

121,98

tonnes CO2eq



INDEX DM DURABLE

NOTE
MOYENNE

15

/20

ÉMISSION DE GAZ À EFFET DE SERRE



14

CONSOMMATION EN EAU



15

PRODUCTION ET MAÎTRISE DES DÉCHETS



16

SANTÉ, SÉCURITÉ, CONDITION DE TRAVAIL



14

BIOACCUMULATION, TOXICITÉ



19

INCLUSION, DIVERSITÉ



15

Bâtiment et énergie bas carbone

2024 a été l'année la plus chaude jamais enregistrée.

Comment adapter urgemment les organisations ?



Écoconstruction hospitalière en Europe



Transports, un défi territorial

Les établissements sociaux et médico-sociaux gèrent quatre types de transports : celui des salariés, des résidents, des livraisons et des déchets.

À chaque périmètre ses enjeux et ses solutions.



Écoconception des soins

*Comment dispenser des soins écoresponsables respectueux de tous et à moindre impact ?
Une vision systémique s'impose.*

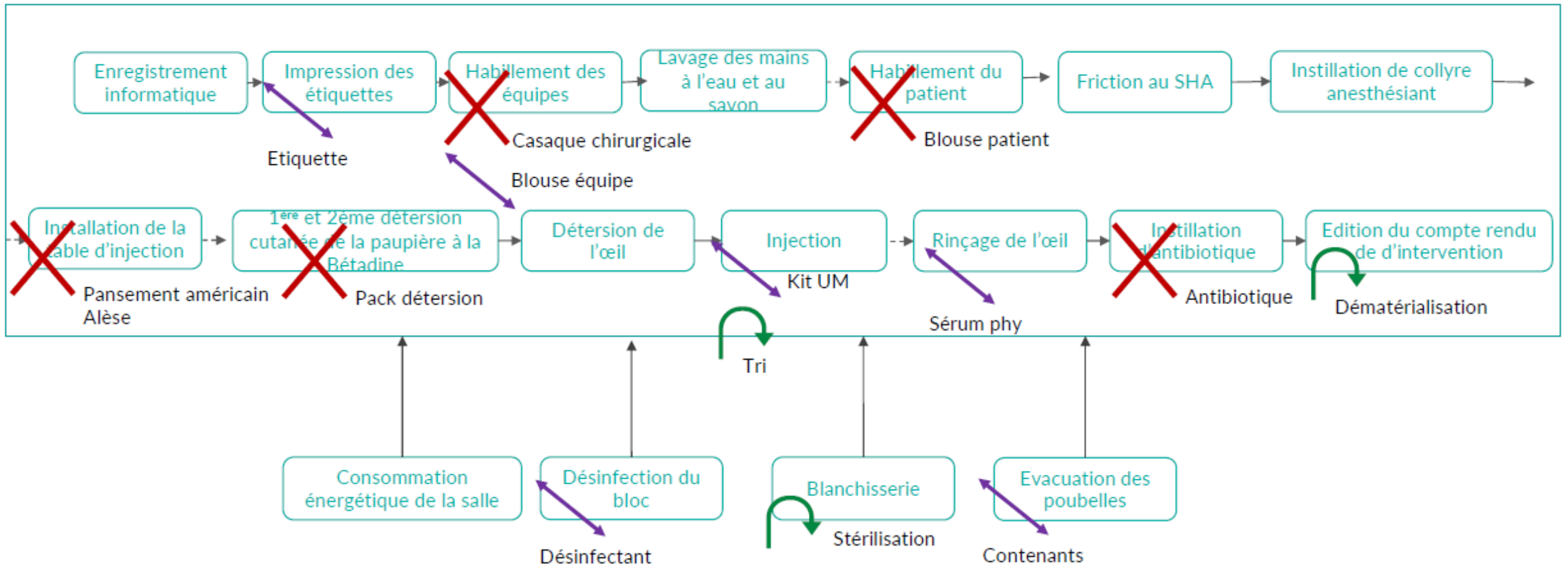


~~Le besoin~~

Le matériel

Les pratiques

IVT Ecoconçue



DES SOINS ÉCORESPONSABLES

ECO FRIENDLY CARE

C2DS



ACV Soins - Des soins écoresponsables

@ACVSoins · 75 abonnés · 10 vidéos

Des praticiens éco-conçoivent leurs actes de soins et partagent leurs travaux. Ils ont l'ambition de...plus

c2ds.eu

S'abonner

Accueil Vidéos Posts

Vidéos



L'abandon de l'air pulsé pour réchauffer les malades - Dr...

80 vues · il y a 3 mois



Réduction de l'impact environnemental du...

102 vues · il y a 3 mois



Ecoconception de la pose des chambres implantables...

55 vues · il y a 4 mois



ACV de la phase analytique de l'ECBU selon 3 scénarios...

63 vues · il y a 4 mois



Injection intra-vitréenne et développement durable - Dr...

95 vues · il y a 5 mois

- ACV d'une préparation cutanée
- ACV d'une utéroskopie souple
- ACV d'une bronchoskopie
- Étude comparative Paracétamol IV vs PO
- ACV d'un pansement complexe
- Éco-conception d'un sondage urinaire

RSE, EN SANTÉ SANS FRONTIÈRE

Save the date
22 septembre 2026
Lille

C2DS

CHU Lille
CHU Grenoble





Bibliothèque de la RSE en Santé

**110 mémoires
de diplôme
universitaire**

**En accès libre sur :
www.c2ds.eu**

FORMATION DEMI-JOURNÉE / JOURNÉE SANITAIRE / MEDICO-SOCIAL



Les formations du C2DS ont pour but de sensibiliser les professionnels à une **démarche de développement durable** et leur donner envie de participer activement à la transformation du système de santé.



Merci !

www.c2ds.eu

Véronique MOLIERES

veronique.molieres@c2ds.eu