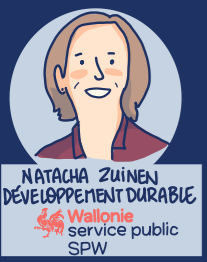
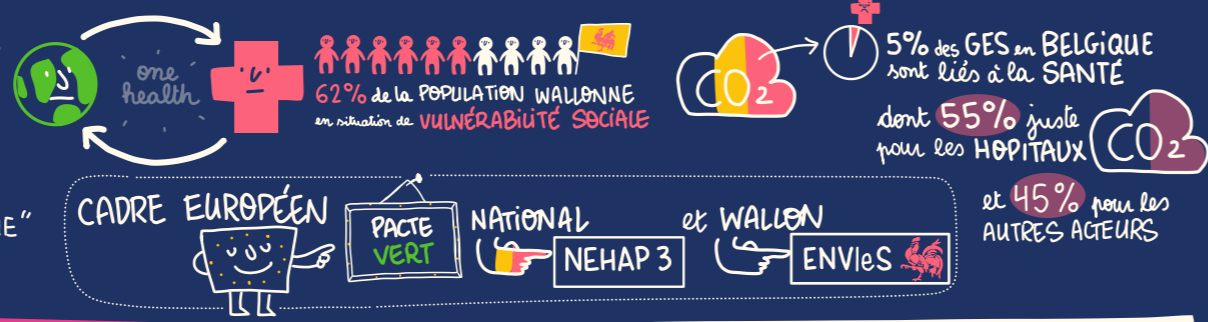


La **SANTÉ** IMPACTE le **CLIMAT**
le **CLIMAT** IMPACTE la **SANTÉ**

- DÉGRADATION de l'ENVIRONNEMENT
- DÉCHETS, POLLUTIONS
- HAUSSE de la MORTALITÉ "CLIMATIQUE"



L'ALLIANCE se base sur une approche **MOBILISATRICE - VOLONTAIRE - IMPACTANTE**

- créer une DYNAMIQUE COLLECTIVE
- APPRENDRE et PARTAGER les CONNAISSANCES
- AGIR CONCRÈTEMENT

un RÉSEAU d'APPRENTISSAGE 2026-2029

COMMENT ADHÉRER?
en signant la CONVENTION d'ENGAGEMENT

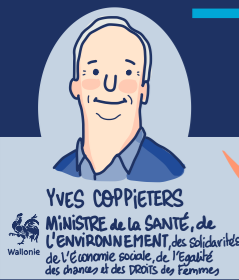
ALLIANCE SANTÉ EN TRANSITION EN WALLONIE

- * IMPLICATION
- * ACTIONS

= PARTENARIAT avec les POUVOIRS PUBLICS RÉGIONAUX

- GROUPES THÉMATIQUES**
- DÉCARBONATION
 - RÉSILIENCE aux effets du DÉRÈGLEMENT CLIMATIQUE
 - ACHATS DURABLES
 - SENSIBILISATION
 - INFRASTRUCTURES DURABLES

- COMMUNAUTÉ de PRATIQUES**
- WEBINAIRES
 - RESSOURCES
 - AGENDA CENTRALISÉ
 - APPRENTISSAGE PAR LES PAIRS
 - ...
- ÉVÈNEMENT ANNUEL**



le **SYSTÈME de SOINS** est sous **PRESSION**

en 1^{ère} ligne FACE AUX CONSÉQUENCES des CRISES

un **ACTEUR CLÉF** des SOLUTIONS

PROJET AMBITIEUX et PARTICIPATIF
Construire la transition ensemble, c'est primordial

= PRIORITÉ POLITIQUE
qui ne peut réussir sans la collaboration de tout l'écosystème

CAP SUR LA SANTÉ DURABLE: LANCEMENT DE L'ASET-W

12.02.2026 Louvain-la-Neuve

AVIQ Wallonie

Cela doit se traduire concrètement par de

- la QUALITÉ
- la PROTECTION
- le PARTAGE
- l'ACCOMPAGNEMENT
- la VALORISATION
- la COOPÉRATION
- l'INNOVATION

pour les hôpitaux & établissements pour aînés et tout l'écosystème

Réduire l'empreinte environnementale du secteur des soins de santé dans une démarche de développement durable

ALLIANCE SANTÉ EN TRANSITION EN WALLONIE



POURQUOI?

- Prise de conscience de l'IMPACT ENVIRONNEMENTAL du SECTEUR = + élevé que l'aviation
- UN DEVOIR MORAL du SECTEUR de la SANTÉ
- NÉCESSITÉ et URGENCE
- ANTICIPATION du renforcement des RÉGLEMENTATIONS
- Tentative de RÉDUCTION de l'IMPACT FINANCIER



RÉSULTATS & SUCCÈS

- + d'ATTENTION portée aux BONNES PRATIQUES
- GASPILLAGE & DÉCHETS NON TRIÉS lors de l'utilisation des chariots
- OPTIMISATION du CONTENU
- + SYSTÈME de TRI des DÉCHETS sur les chariots
- 3 PROJETS PILOTES de RÉUTILISATION de TEXTILES LAVABLES
- IMPORTANCE de la MISE en RÉSEAU des Acteurs et du PARTAGE des CONNAISSANCES
- INFRASTRUCTURES et SOINS ORIENTÉS vers l'AVENIR

AVANTAGES

- + ÉCONOMIES à long terme
- + ATTRACTIF pour les talents

Lancement du **réseau C2DS** il y a près de 20 ANS!

INDISPENSABLE de CRÉER une COMMUNAUTÉ

500 établissements associés

1.000 après COVID!



avec des établissements déjà soumis à des aléas climatiques et d'infrastructures

TRAVAIL sous forme de **CLUBS thématiques**

CARBONE CO2

CHIMIQUE APPROCHE AUTOUR DE 4 EMPREINTES de la santé environnementale

HYDRIQUE

SOCIALE

VÉRONIQUE MOÏÈRES C2DS aimer la RSE en santé www.c2ds.eu

Trouver un **LANGAGE COMMUN** pour **COMMUNIQUER**

Publication structurée autour de **THÉMATIQUES**

- QUALITÉ de VIE AU TRAVAIL
- PRÉSERVER la BIODIVERSITÉ
- MANGER et un SOIN
- ACHATS et DÉCHETS
- BÂTIMENTS et ÉNERGIE
- TRANSPORTS
- ÉCOCONCEPTION des SOINS

22.09.2026 **COLOQUE RSE en SANTÉ** sans frontière au CHU de Lille