



## Construire une stratégie locale de développement durable

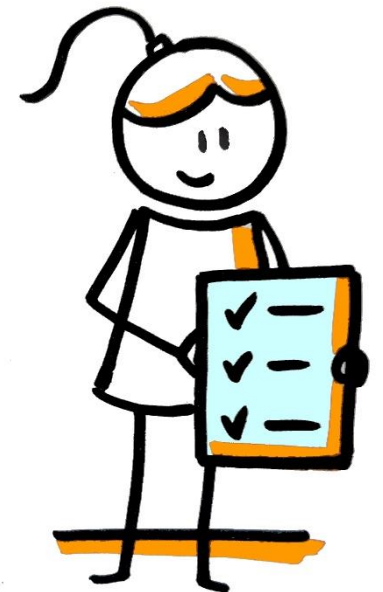
Atelier n° 1

*Intégrer les ODD dans sa stratégie locale : guide méthodologique balisant les étapes*

4 février 2025, Namur

# Programme

- ◆ Introduction : le guide méthodologique en quelques mots
- ◆ Focus : s'engager, former et réseauter autour des ODD
- ◆ Focus : mandater un référent et une équipe de travail  
*Témoignages*
- ◆ Focus : intégrer les ODD, à quelles étapes et comment ?  
*Exercices pratiques en sous-groupes*
- ◆ Clôture



# Introduction



## Troisième Stratégie wallonne de développement durable



→ Action 5 - Promouvoir et faciliter l'intégration des ODD dans les contrats d'administration et de gestion au niveau régional et dans les programmes stratégiques transversaux locaux → Espace Environnement

→ Intégration des ODD lors de l'élaboration d'un projet, d'un plan d'actions ou d'un PST

→ Guide méthodologique : comment s'y prendre avec les outils disponibles

# Introduction



## ◆ Structuration :

- > Préface de la direction générale du SPW
- > Avant-propos : contenu de l'outil
- > 5 fiches de cadrage de la démarche de durabilité
- > 6 fiches détaillant les étapes de mise en œuvre

## ◆ Publication en ligne sur le portail DD du SPW :



<https://developpementdurable.wallonie.be/soutien/outils/pouvoirs-locaux>

## ◆ Ouvrage associé à un « Recueil de bonnes pratiques »

# Introduction

## Initier et cadrer votre démarche de durabilité

- Fiche 1 - S'engager au niveau politique et hiérarchique
- Fiche 2 - Communiquer autour de votre démarche
- Fiche 3 - Mandater un référent et une équipe de travail
- Fiche 4 - Se former
- Fiche 5 - Faire partie d'un réseau et bénéficier des expériences

## Intégrer les ODD : à quelles étapes et comment ?

- Fiche 6 - Définir le périmètre dans lequel intégrer les ODD
- Fiche 7 - Réaliser un état des lieux
- Fiche 8 - Définir des enjeux, objectifs et actions qui intègrent les ODD
- Fiche 9 - Réaliser un check ODD avant le lancement d'un projet, plan ou programme
- Fiche 10 - Suivre, évaluer et adapter un projet, plan ou programme
- Fiche 11 - Communiquer autour d'un projet, plan ou programme

### Dispositions spécifiques aux projets



Pour un plan thématique ou un programme stratégique, il est probable que l'état des lieux mette en avant l'importance de travailler sur l'ensemble des 17 ODD.

Cependant, les projets peuvent être plus spécifiques et uniquement viser une sélection d'ODD, jugés prioritaires. Ceux-ci feront référence soit à des faiblesses sur lesquelles l'organisation souhaite progresser, soit à des priorités liées à ses missions.

### Exemple de bonnes pratiques



La commune peut s'engager volontairement à intégrer la réalisation de l'Agenda 2030 et des 17 ODD dans sa déclaration de politique communale.

Un modèle de déclaration d'engagement par rapport à l'Agenda 2030 est disponible sur le site de l'Union des Villes et Communes de Wallonie.



Afin de faciliter les démarches en termes de validation, n'hésitez pas à intégrer les ODD au sein de vos outils de gestion (par exemple dans les notes au Collège en vue d'argumenter la prise de décision).

+ Quelques ressources utiles

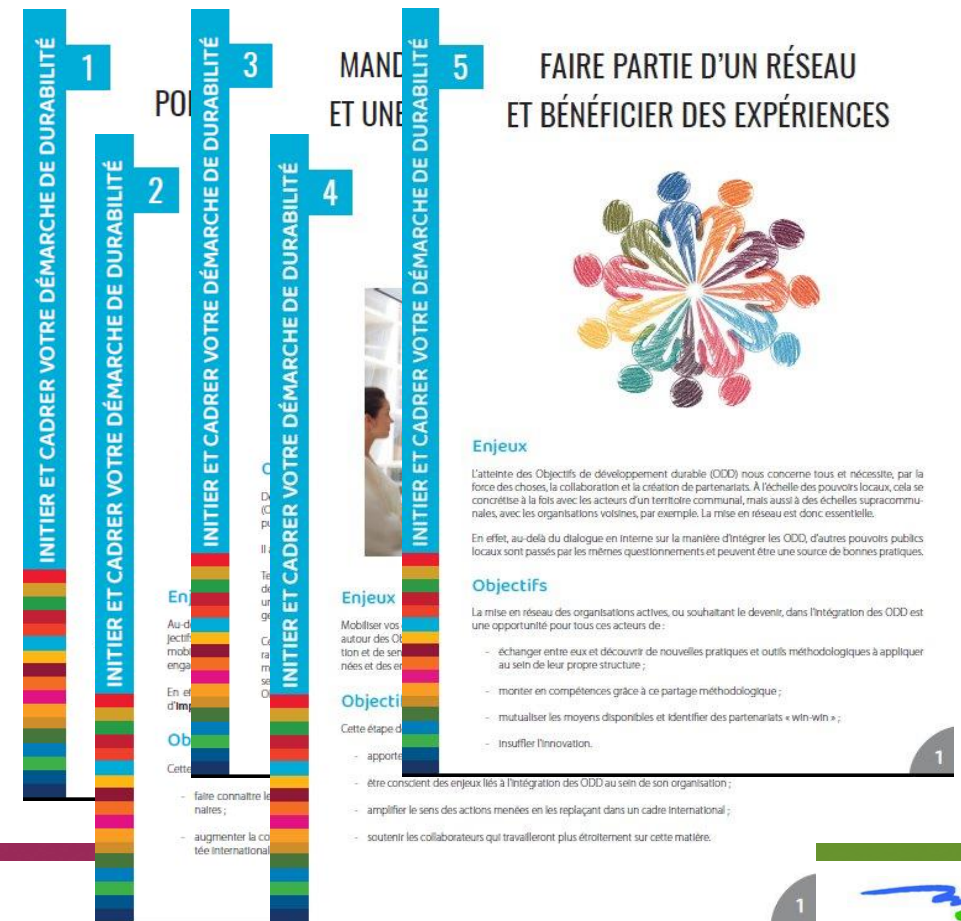
# Focus : s'engager, former et réseauter autour des ODD

## ◆ Engagement politique et hiérarchique

- > Élus et Direction → responsables de l'intégration des enjeux de durabilité dans la gouvernance locale
- > Pourquoi :
  - Légitimité
  - Soutien
  - Suivi quotidien
  - Portée locale et internationale



*Déclaration de politique communale  
→ déclaration d'engagement*



# Focus : s'engager, former et réseauter autour des ODD

## ◆ Se former

- > Prendre la mesure des thématiques et des enjeux concernés
- > Collège, chefs de service, porteurs de projets, groupe de travail ODD → parler un langage commun



*Formation interne ou externe*



# Focus : s'engager, former et réseauter autour des ODD

## ◆ Réseauter

- > Créer une émulation collective autour des ODD
- > Soutenir les structures déjà engagées
- > Partager les expériences entre membres de mêmes fonctions
- > Créer des moments d'acculturation entre membres de profils différents mais engagés d'égale manière dans une dynamique de développement durable
- > Stimuler l'innovation dans les processus et dans les pratiques
- > Encourager la coopération



*Réseau des pouvoirs publics locaux  
engagés dans les ODD  
14 avril 2025 à Namur*





# Focus : mandater un référent et une équipe de travail

- ◆ Constat : les 17 ODD impactent différents services (affaires sociales, cadre de vie, jeunesse, travaux...)
- ◆ Objectifs :
  - > favoriser le travail en transversalité pour mieux coordonner les actions, via des dynamiques d'équipes de travail interservices (ou groupe de travail ODD)
  - > désigner un « référent ODD » (idéalement profil transversal)
  - > Impliquer ponctuellement les forces vives du territoire (// ODD 17)



*Témoignage*

# Groupe de travail ODD

## Dynamique de coordination et transversalité



**Ville de Hannut**

Amélie Dabompré - Eco-conseillère  
environnement@hannut.be – 019/51.93.68



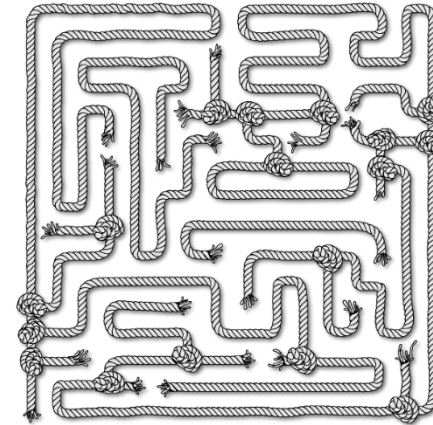
# Sommaire

- Contexte : Ville de Hannut
- Référent ODD
- Mobilisation des collègues : pourquoi, qui, comment ?  
Fonctionnement du groupe de travail
- Implication de la Direction
- Les autres parties prenantes
- Résultats
- Concrètement, au quotidien : réalité et difficultés



# Contexte : les ODD à la Ville de Hannut

- Green Deal Achats circulaires :
  - Gestion par Directrice générale
  - Opportunité de projets mais pas de stratégie ou plan d'actions
- Suivi ateliers ODD :
  - Service Environnement + Bibliothèque communale
- Tentative d'implémentation en interne :
  - Recherche de critères de durabilité pour les MP + outils ODD
  - Pas encore de com' et d'utilisation en interne
- Interreg ACROSS :
  - Définir des objectifs de durabilité communs aux communes et aux entreprises du territoire grâce à l'échange de bonnes pratiques
  - Transversalité Direction + service Economique + service Environnement
  - Lien avec le PST
- Coaching ODD SPW :
  - Opportunité de rédiger un plan d'actions >> PST
  - Opportunité de mettre en place un **groupe de travail transversal**
  - Mais retard de 9 mois !
- PST 2024-2030 :
  - Référente DG + groupe de travail agents communaux + participation citoyenne
  - **Intégrer les ODD**



# Contexte : les ODD à la Ville de Hannut

- Objectif : **une seule feuille de route PST/ODD**
- Retard coaching donc DPC déjà rédigée
- Etapes :
  1. Réunir groupe de travail élargi au PST
  2. Présenter diagnostic ODD réalisé (ODD prioritaires, enjeux prioritaires)
  3. Présenter DPC
  4. Intégrer les ODD dans les lignes de la DPC et souligner les 4 ODD prioritaires
  5. Définir des actions et feuille de route PST/ODD



# Référente ODD - Hannut

- Rôles (= pourquoi / pour quoi ?) :
  - Coordination et mobilisation du groupe de travail ODD
  - Référente interne sur la matière ODD
  - Veille aux opportunités et insuffle des idées
  - Veille à la transversalité + rapport à la Direction
- Profil (= qui ?) :
  - Hannut : Eco-conseillère (service Environnement)
  - Connaissance des services internes
  - Rapport direct à la Direction pour cette matière
  - Regard transversal : pas que environnement !

Attention : « Marre de l'environnement... »

WHO



# GT - Mobilisation des collègues

- Pourquoi former un groupe de travail ?
  - **Diversité nécessaire** pour couvrir les 17 ODD (affaires sociales, mobilité, travaux, environnement, urbanisme, communication...)
  - Défense du programme d'actions au sein de leurs services respectifs
  - Sensibilisation au sein des services par ces « **ambassadeurs ODD** »

- Qui ? Hannut :
  - Groupe de travail diversifié
  - 13 personnes
  - Ville, CPAS, chefs services, agents
  - Malheureusement pas d'ouvrier
  - Pas de mandataire (volonté)

Eco-conseillère	Bibliothèque
Directrice générale	Service Enfance-Jeunesse
Assistante sociale CPAS	Service économique, tourisme
Service urbanisme	Service communication
Agent constatateur	Service Infrastructures communales
Conseillère mobilité	Responsable Cadre de Vie
Service IT	



# GT - Mobilisation des collègues

- Comment ?
  - D'abord sur base volontaire (mailing **de la Direction** pour employés >< présentation pour ouvriers)
  - Attention à l'implication dans la durée (à préciser en amont) et au travail à réaliser (pas juste assister aux réunions)
  - Certains services importants non représentés > implication de la Direction pour désigner agents
  - Indépendance >< collègue communal (processus mené uniquement par administration)
  - Ce n'est pas l'affaire que du service Environnement (à expliquer)
- À refaire :
  - Commencer par une séance d'information en interne (complexité matière ODD) !





# Fonctionnement du GT

- Fréquence réunions : suivant le coaching et besoins (pas trop espacées)
- Coordination : référente ODD + DG pour volet PST
- Animation du groupe : coach + DG pour volet PST
- Attention :
  - horaires adéquats
  - valider dates ensemble
  - prévoir moment discussion et incitant



# Implication de la Direction

- Important : avoir le soutien de la Direction dès le début :
  - Légitimité du processus
  - Aide à la mobilisation
  - Transversalité entre services (via le CODIR notamment)
  - Partage d'information
  - Cohérence et intégration des ODD dans le PST



# Les autres parties prenantes






- Penser à intégrer les partenaires en amont (PP externes et internes) :
  - CPAS
  - Acteurs locaux
  - Acteurs de terrain
- Exemple, en ce qui concerne Hannut :
  - PP externes :**
    - Écoles
    - Maison de l'emploi
    - SPW MI
    - DGO4
    - FRW (représentant PCDN et CLDR)
    - Infor Jeunes
    - Police + Zone de secours
    - Gestion centre-ville
    - Agriculteurs et éleveur
    - Essor hannutois (commerçants)
    - Asbl Tour des villages
    - GAL Meuse@Campagnes
  - PP internes :**
    - CPAS
    - CODIR
    - Collègues volontaires gestion de projets
    - PCS
- Une séance de consultation pour chaque groupe de PP pour :
  - ✓ Définir les interactions avec la Ville de Hannut
  - ✓ Présenter diagnostic et enjeux sur le territoire définis en GT
  - ✓ Prioriser ensemble les enjeux sur le territoire
  - ✓ Lister des pistes d'actions





# Les résultats

## 3. Identification des enjeux stratégiques :

N°	ENJEUX	DESCRIPTION	LIEN ODD
1	Education, enseignement et savoirs	<ul style="list-style-type: none"> <li>- Garantir et soutenir l'accessibilité aux savoirs et à l'information de qualité de manière générale ; veiller ainsi, notamment, à permettre la vulgarisation et la facilité de compréhension à l'aide d'un décriptage.</li> <li>- Permettre un apprentissage tout au long de la vie, notamment en veillant à l'existence des infrastructures et services nécessaires sur le territoire de la commune</li> <li>- Favoriser et engager des initiatives de sensibilisation aux enjeux sociétaux &amp; territoriaux</li> <li>- Porter une attention particulière à résorber la fracture numérique</li> </ul>	
2	Restauration des milieux naturels / perte de la biodiversité	<ul style="list-style-type: none"> <li>- Adapter les comportements (d'usage, d'exploitation, de gestion différenciée), créer de l'acceptation du 'désordre' (non-aménagement = état naturel), permettre à la nature de reprendre plus de place (définir l'état écologique souhaité pour le territoire communal et permettre aux espaces naturels d'être régénératifs)</li> <li>- Définir l'exemplarité de la commune à travers une vision concertée avec les acteurs des terres / sols devant être renaturalisés, ceux devant rester disponibles pour les productions agricoles, ceux disponibles pour les aménagements urbains non-imperméabilisés et ceux disponibles pour l'imperméabilisation (= trouver un équilibre entre terres artificialisées et terres naturelles)</li> </ul>	
3	Production et consommation d'énergies renouvelables <> réduction des besoins	<ul style="list-style-type: none"> <li>- Rendre la consommation d'énergies renouvelables accessible à tous</li> <li>- Augmenter les capacités de production d'EnR sur le territoire communal</li> <li>- Encourager les CER afin de permettre une meilleure adéquation entre l'offre et la demande</li> <li>- Soutenir la transition vers une réduction nette des besoins en consommations d'énergie</li> </ul>	
4	Vieillesse de la population (intégration, inclusion et égalité)	<ul style="list-style-type: none"> <li>- Favoriser le maintien à domicile en adéquation avec les politiques d'accès au logement</li> <li>- Développer les services en conséquence, avec une attention au milieu rural (soins, logements, bien-être...)</li> <li>- Favoriser l'accessibilité (aux services, aux infrastructures, à la vie sociale, etc.)</li> <li>- Augmenter le partage entre générations et lutter contre l'isolement</li> </ul>	
5	Changement climatique	<ul style="list-style-type: none"> <li>- Adapter le territoire communal et mettre en place une gestion des risques intégrée (= développer la capacité de résilience du territoire)</li> <li>- Atténuer les effets (notamment, via la réduction des émissions de GES)</li> <li>- (In)former, assurer la prévention, mettre en place des outils de sensibilisation</li> </ul>	



# Les résultats

## 4. Consultation des parties prenantes externes :

### Enjeux & ODD prioritaires – vos retours

- Les enjeux sont-ils complets ?
- Leur description est-elle suffisamment claire ?
- Pensez-vous qu'il faudrait ajouter ou enlever quelque chose ?
- Vos priorités / préoccupations s'y retrouvent-elles suffisamment ?

### Exercice – priorisation des enjeux

Votre avis sur les priorités pour la commune de Hannut



# Les résultats

- La suite :
  - Consultation des PP internes (groupe de travail élargi au PST)
  - Définir actions pour feuille de route PST/ODD
  - Définir stratégie de communication
  - Communication en interne et externe
- Les avantages de ce travail en GT :
  - Lieu de discussion entre services (transversalité)
  - Sensibilisation des agents > propagation de l'info
  - Dynamique participative positive
  - Valorisation des métiers/services via l'intégration
  - Valeur ajoutée de la feuille de route grâce à la diversité

**GOOD  
VIBES!**



# Concrètement, au quotidien

- Difficultés :
  - Faire comprendre l'importance des enjeux
  - Mobiliser les collègues et surtout le Codir
  - Manque de temps



- Résultats positifs :
  - Implication des collègues
  - Sensibilisation positive
  - Intégration d'un réflexe ODD dans le travail
  - Elaboration d'une feuille de route conjointe PST et ODD





Fosses-la-Ville  
commune envie de projet

**« Intégrer les ODD dans sa stratégie locale »**

## *Ligne du temps – transversalité au sein de l'Administration*



*Constats : une multitude de plans*

PCS

PST

PCDR

17 ODD des Nations unies

Plan HP

PAEDC

Programme prioritaire POLLEC



Transversalité

ORU

## *Constats : une multitude de plans*

- Beaucoup d'actions à suivre, qui relèvent bien souvent de la maintenance...
- Mêmes actions qui se retrouvent dans plusieurs plans différents...
- Multiplication des outils de suivi, d'évaluations...
- Fatigue du Comité de pilotage et manque d'implication des agents...

Solution ? →

Faire du PST un plan d'actions intégré !



## *Comment procéder ?*

- ❖ Adhésion feuille de route ODD en 2022 → « étiquetage » des actions reprises au PST
- ❖ Réflexion sur l'intégration en amont des ODD, sur lesquels bâtir les projets
- ❖ Idée d'une approche par projets, issus des différents plans et les regrouper au sein du PST
- ❖ Méthodologie préconisée par l'Union des Villes et Communes de Wallonie

# Un référent ODD, mais plusieurs piliers

1<sup>ère</sup> échevine - Pilote politique du PST



Cheffe du Service  
Cohésion Sociale

Directrice Générale



Union des Villes  
et Communes  
de Wallonie asbl

Coordinateur POLLEC (référent ODD)

## Points forts et perspectives d'amélioration



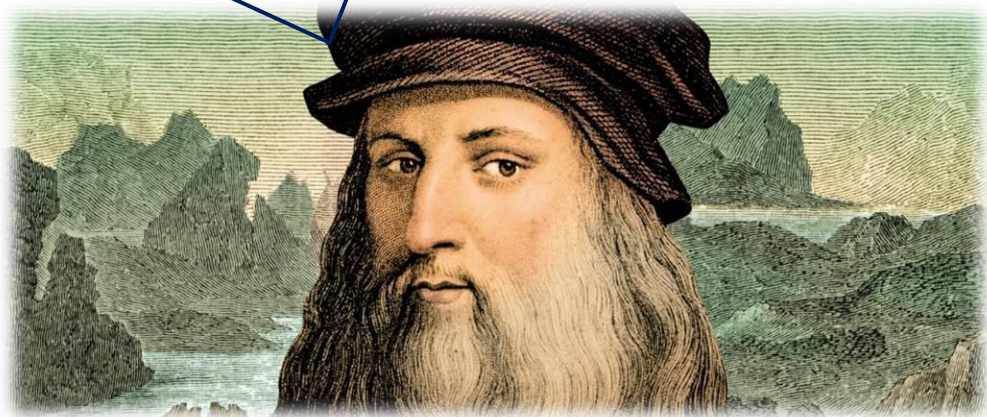
- Noyau porteur (politique et administratif)
- Pilotes sur chaque site de l'Administration
- Même majorité au niveau politique
- Souhait de simplification (plans)
- Volonté de faire du PST un document central et cohérent
- Approche par projets
- Sondage de chaque agent
- Dépasser la feuille de route ODD



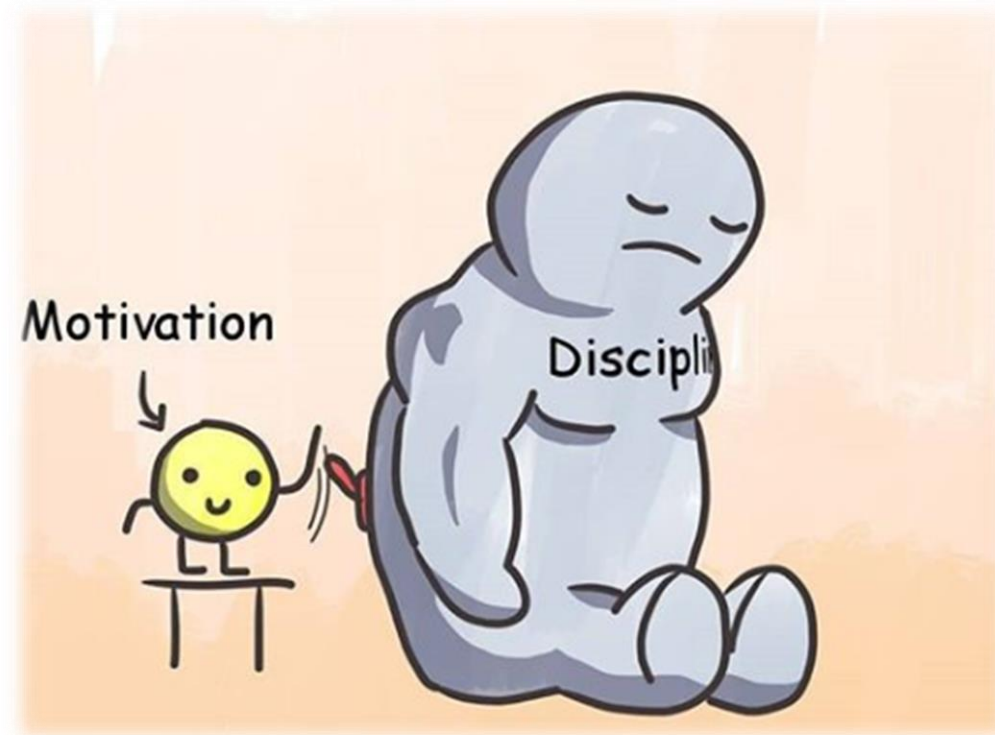
- Réflexion à long terme
- Motivation qui peut s'étioler
- Réinventer sa manière de travailler (sortir de son silo)
- La transversalité n'est pas encore un réflexe
- PST Conjoint Ville-CPAS : 2 institutions qui ne travaillent pas de manière identique

## *Importance de ne pas se décourager*

*La rigueur vient  
toujours à bout de  
l'obstacle !*



Léonard de Vinci



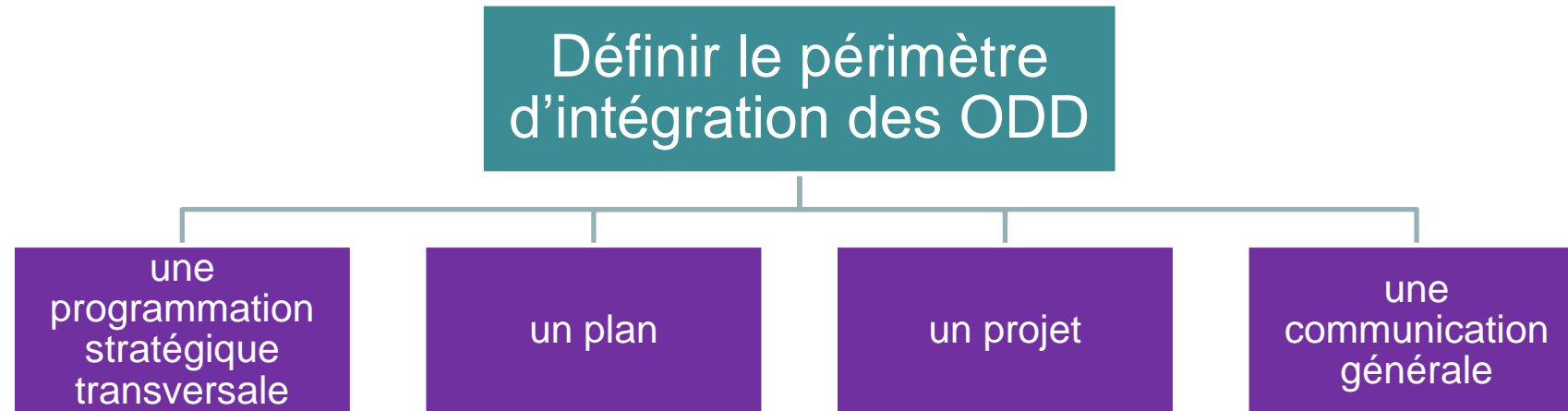


*Merci pour votre attention*

*Avez-vous des questions ?*



# Focus : intégrer les ODD, à quelles étapes et comment ?



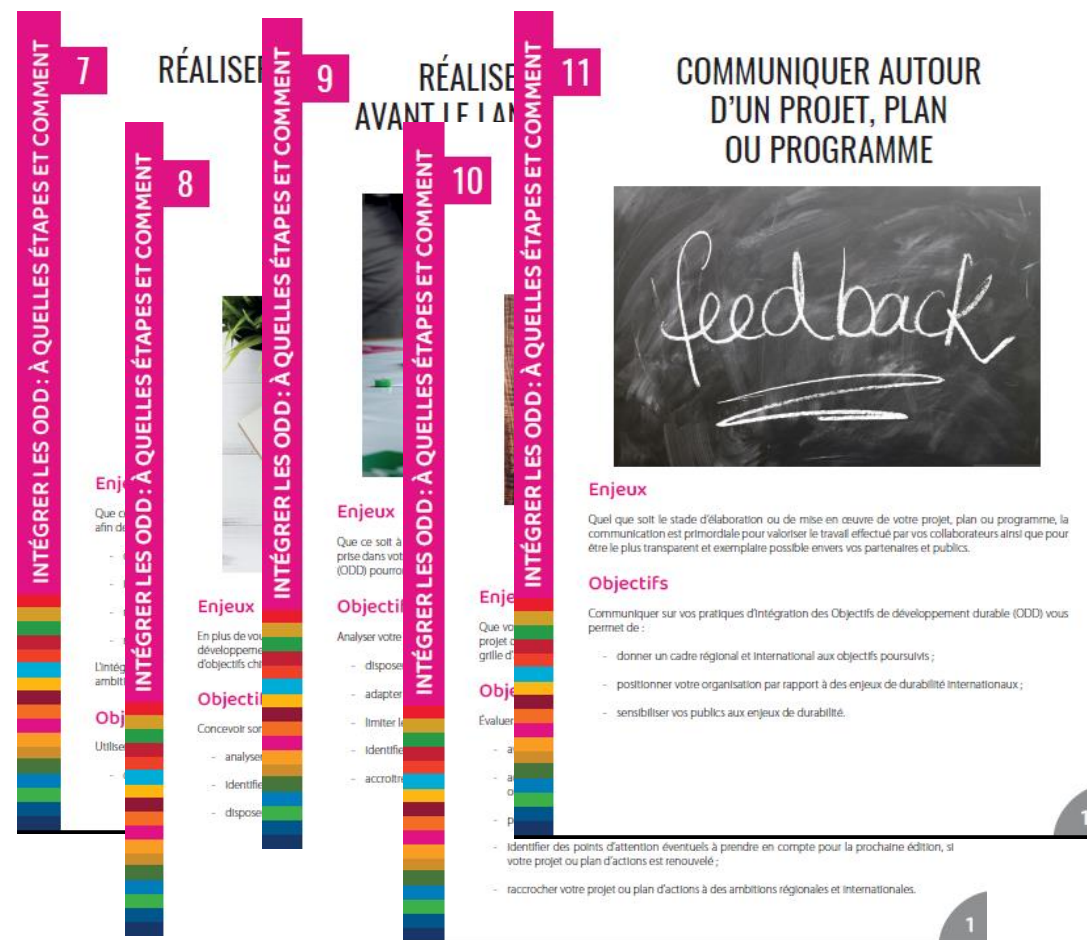
*Selon son ambition et ses possibilités, l'organisation décidera d'agir sur un ou plusieurs de ces périmètres, de façon à intégrer pas à pas les ODD dans sa gouvernance*

# Focus : intégrer les ODD, à quelles étapes et comment ?

## 1. Réaliser un état des lieux

- Diagnostic plus transversal de la situation
- Mise en lien des sujets
- Dynamique d'acteurs et de partenariats
- Mettre en exergue les bonnes pratiques

*Walstat : données statistiques communales en regard des ODD*  
*Roue des ODD : analyse des atouts et faiblesses*



# Focus : intégrer les ODD, à quelles étapes et comment ?

## 2. Définir des enjeux, objectifs et actions

- > Identifier les liens entre les enjeux et les 17 ODD
- > Repérer les cibles ODD auxquelles les enjeux contribuent
- > Se fixer ses propres objectifs stratégiques et opérationnels
- > Définir les actions et indicateurs associés



*Les 89 objectifs chiffrés de la Wallonie au regard des ODD ont été déclinés pour le niveau local, en fonction des données disponibles pour toutes les communes → Atelier 2*



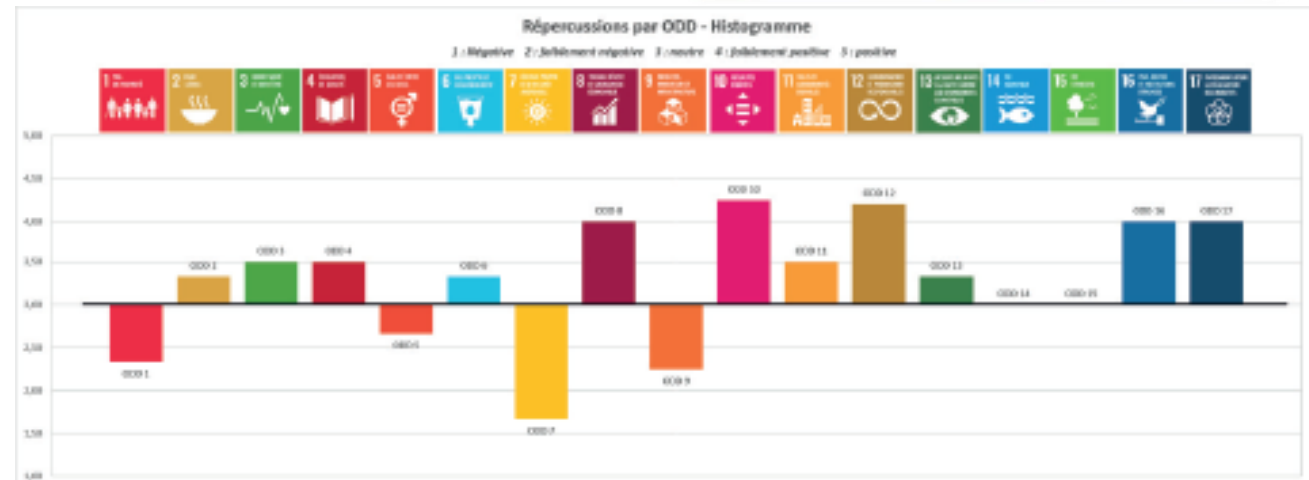
# Focus : intégrer les ODD, à quelles étapes et comment ?

## 3. Réaliser un check ODD

- > Disposer d'une analyse transversale
- > Limiter les potentiels effets collatéraux négatifs
- > Identifier des points d'attention à prendre en compte pour la mise en œuvre



*Roue des ODD*  
*Check ODD*



# Focus : intégrer les ODD, à quelles étapes et comment ?

## 3. Suivre, évaluer, adapter

- > Disposer d'une analyse transversale
- > Mettre en évidence les potentiels effets collatéraux négatifs et positifs
- > Identifier des points d'attention à prendre en compte pour la mise en œuvre



*SDG Mapper : analyse d'un plan ou programme*  
*Intégrer les ODD aux outils de gestion*

# Exercices en sous-groupes

## ◆ 2 sous-groupes en simultané (35'):

Focus « périmètre et état des lieux »

Classement des programmes et plans communaux selon leur contribution aux ODD



Aménagement du territoire, mobilité et logement

	1	2	3	4	5	6	7	8	9	10	11	12	13	14	15	16	17
Schéma d'orientation local (SOL)		✓				✓					✓✓						✓
Plan communal de mobilité (PCM)			✓				✓	✓	✓	✓	✓✓		✓				
Plan de déplacement scolaire			✓				✓			✓	✓✓		✓				
Opérations de développement urbain			✓	✓	✓		✓			✓	✓✓		✓				
Schéma de développement communal (SDC)	✓	✓				✓	✓	✓	✓	✓	✓✓	✓	✓			✓	✓
Les sites à réaménager (SAR)		✓	✓				✓	✓	✓	✓	✓✓	✓	✓			✓	✓
Plan communal cyclable			✓				✓	✓	✓	✓	✓✓		✓				
Plan habitat permanent	✓		✓				✓	✓	✓	✓	✓✓		✓				
Perspective de développement urbain (PDU)	✓		✓				✓	✓	✓	✓	✓✓	✓	✓				✓

Salle Magritte

Focus « analyser en amont ou évaluer au regard des ODD »

Utilisation de la roue et du check ODD



Salle Meunier

# Exercices en sous-groupes

## Focus « périmètre et état des lieux »

### Classement des programmes et plans communaux selon leur contribution aux ODD



Aménagement du territoire, mobilité et logement

	1	2	3	4	5	6	7	8	9	10	11	12	13	14	15	16	17
Schéma d'orientation local (SOL)		✓				✓					✓✓				✓		
Plan communal de mobilité (PCM)			✓				✓	✓	✓	✓	✓✓		✓				
Plan de déplacement scolaire			✓				✓			✓	✓✓		✓				
Opérations de développement urbain			✓	✓	✓		✓			✓	✓✓		✓				
Schéma de développement communal (SDC)	✓	✓				✓	✓	✓	✓		✓✓	✓	✓		✓		✓
Les sites à réaménager (SAR)		✓	✓					✓	✓		✓✓	✓	✓		✓		
Plan communal cyclable			✓				✓	✓	✓	✓	✓✓		✓				
Plan habitat permanent	✓		✓								✓✓						
Perspective de développement urbain (PDU)	✓		✓				✓	✓	✓	✓	✓✓	✓	✓			✓	✓

### Consignes, en sous-groupes :

1. Choisir 4 plans parmi la liste
2. Faire évoluer l'analyse des ODD prioritaires en fonction de leur réalité. Analyser et comparer avec le tableau complété et compléter un tableau vierge.
3. Se questionner quant aux « trous dans la raquette »

### Intérêts :

- Prendre le temps du diagnostic pour se rendre compte de ce qui existe déjà dans la commune
- Mettre en évidence le fait que la commune intervient sur tous les ODD
- Épingler des ODD majoritaires ou sous-représentés



# Merci pour votre participation !

## Nous contacter

**Delphine Fontenoy**

Coordinatrice d'équipe

[dfontenoy@espace-environnement.be](mailto:dfontenoy@espace-environnement.be)

0497/43.76.84

**Juliette Heymans**

Responsable de projets

[jheyman@espace-environnement.be](mailto:jheyman@espace-environnement.be)

0476/66.12.32

