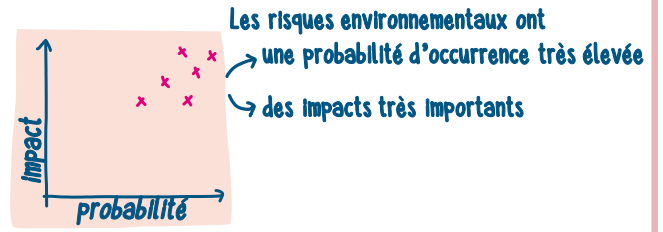
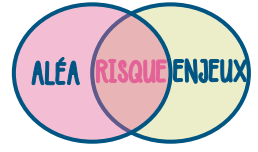




Le risque, c'est la combinaison d'un aléa confronté à des enjeux



### FOCUS SUR 3 RISQUES

- Contexte**
- Facteurs aggravants**
- Facteurs capacitaires**  
réduit l'exposition et/ou la sensibilité à un risque éléments à activer en cas de crise
- ☐ exposition
  - ☐ sensibilité
  - ☐ crise

Les risques liés aux sécheresses, calamités agricoles, risques sanitaires, ... sont décrits dans le diagnostic complet diffusé sur le site [developpementdurable.wallonie.be/congres-resilience](http://developpementdurable.wallonie.be/congres-resilience)

### CONCLUSIONS :

nous disposons d'infos fiables pour comprendre, de marges d'amélioration et de facteurs de risque identifiés

AGIR & COLLABORER

### 1. EAU

**INONDATIONS**

1/7 wallon en zone inondable surtout des personnes précarisées

Ruissellement et érosion

Débordement de cours d'eau

changement climatique → précipitations ↑, nombre de jours ↓

artificialisation des sols

plans + cartographies

Centre régional de crise

Outils de données d'évaluation

**ÉROSION DES SOLS ET COULÉES DE BOUE**

détachement et transport de particules de sol

Perte de services écosystémiques : fertilité des sols, dégâts infrastructures, travaux d'entretien, ...

changement climatique → précipitations ↑, nombre de jours ↓

artificialisation des sols

pratiques agricoles intensives

Cellule GISER

pratiques d'agroforesterie et d'agroécologie

**TEMPÊTES** = vents > 75km/h en moyenne en 10 minutes et à une hauteur de 10m

dégâts infrastructures et chutes d'arbres

changement climatique → vents + rapides

gestion plus naturelle de la forêt

Projets « forêt résiliente »

plan d'action en cas de tempête

### 2. CANICULES

= 5 jours > 25° dont 3 jours > 30°

îlots de chaleur

concerne surtout les personnes précarisées...

changement climatique → températures ↑, durée + fréquence → impact santé

artificialisation des sols

végétalisation du bâti espaces verts

climatisation mais III consommation d'énergie

Plan wallon forte chaleur et pics d'ozone

### 3. ÉROSION DE LA BIODIVERSITÉ

observée en Wallonie et ailleurs

services écosystémiques perdus

artificialisation des sols

surexploitation des ressources...

pollution des eaux → eau de surface en mauvais état!

espèces exotiques envahissantes → menace pour des habitats

changement climatique → renforce les autres pressions sur la biodiversité

actions et plans qui produisent leurs effets

plans nature parcs naturels