



PRINTEMPS

Résilient

ANTICIPER ET S'ADAPTER POUR NOTRE FUTUR



# La Lutte contre les inondations face aux évolutions climatiques et vers une plus grande prise en compte de la



**Naqia**  
Gestion des inondations en Hainaut

Ing. LENGLEZ B.  
Directeur – Bureau d'études  
Province de Hainaut – Hainaut Ingénierie Technique  
<https://ingenierietechnique.hainaut.be>

PRINTEMPS  
**Résilient**





# Les inondations en Hainaut



# NAQIA – Gestion des inondations en Hainaut



Lancé en 2010, le projet NAQIA vise la lutte contre les inondations en Hainaut

- Phase de reconnaissance des cours d'eau (levés topographiques)
- Phase de modélisation hydrologique et hydraulique (utilisation du logiciel InfoWORKS ICM)
- Phase d'étude de scénario d'amélioration (zones de rétention, déviations, pompages, ...)
- Phase d'étude de projets d'amélioration
- Phase de réalisation des travaux
- Plan de financement et entretien des ouvrages construits



**55.000.000 € en 10**

ans !

PRINTEMPS  
**Résilient**



# Le réseau NAQIA

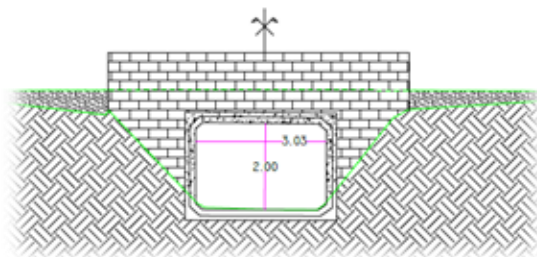
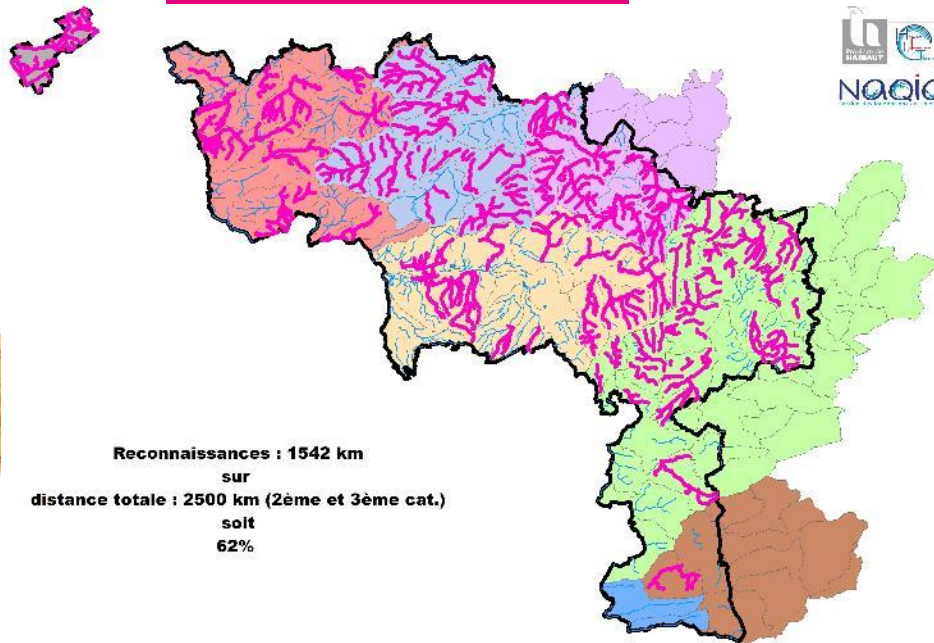


**1632 km** de cours d'eau de 2<sup>ème</sup> catégorie (gestion provinciale)

**947 Km** de cours d'eau de 3<sup>ème</sup> catégorie (gestion communale)

# Etats d'avancement de NAQIA

Les

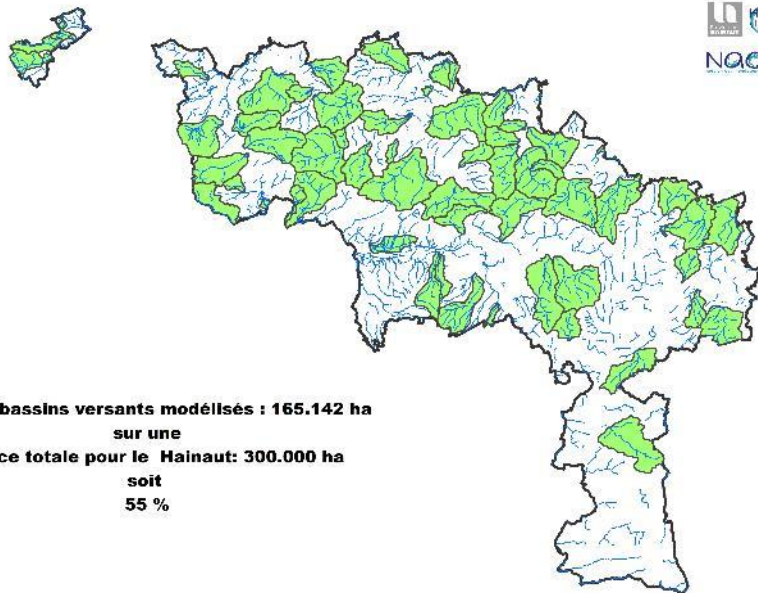


PRINTEMPS  
**Résilient**

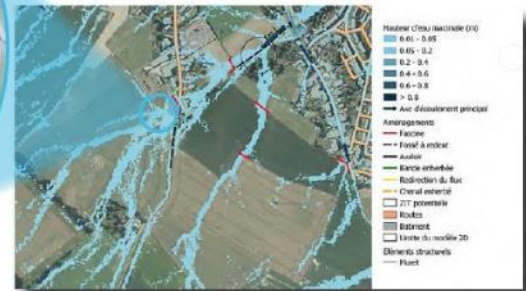
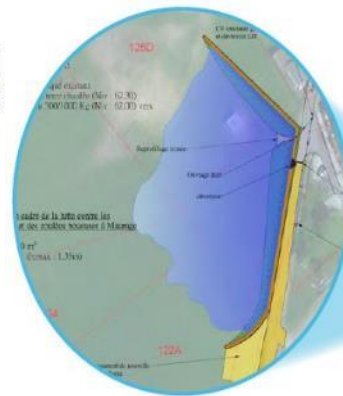


# Etats d'avancement de NAQIA

## Les modélisations

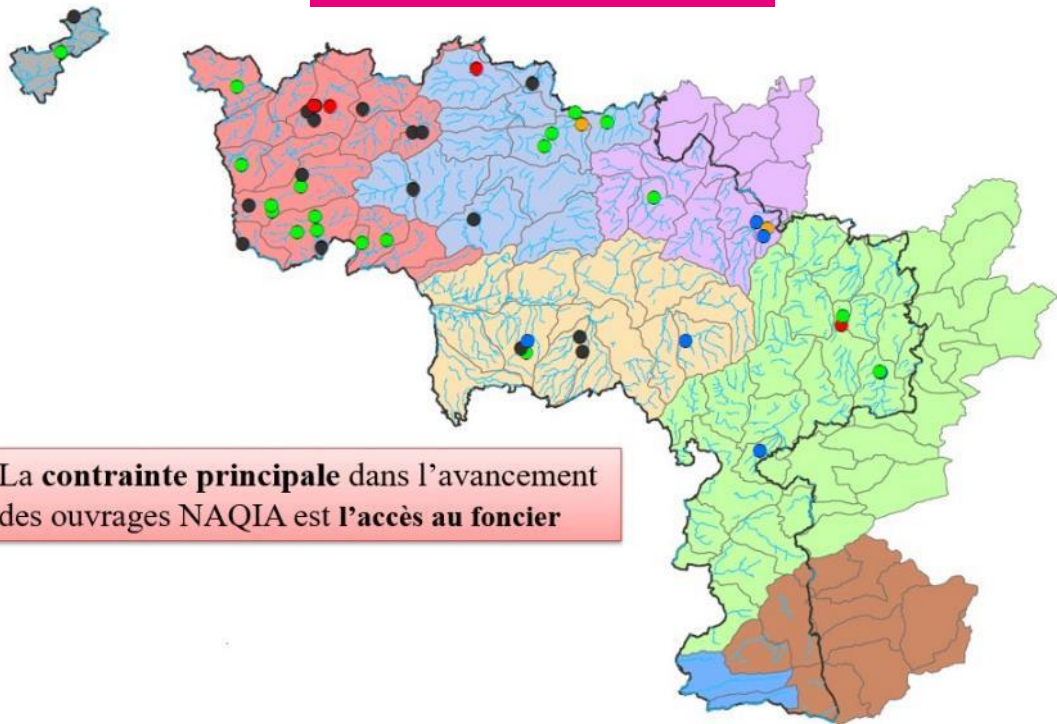


Surface bassins versants modélisés : 165.142 ha  
sur une surface totale pour le Hainaut: 300.000 ha  
soit 55 %



# Etats d'avancement de NAQIA

## Les ouvrages



La **contrainte principale** dans l'avancement des ouvrages NAQIA est l'**accès au foncier**

Outre l'**intérêt hydraulique** nos ouvrages s'inscrivent dans une démarche de **développement durable**:

- Optimisation des déblais / remblais = réduction empreinte carbone
- Création de zones humides = renforcement de la biodiversité
- Espace dédié à la détente et à l'éducation
- Intégration paysagère
- Gestion via éco-pâturage

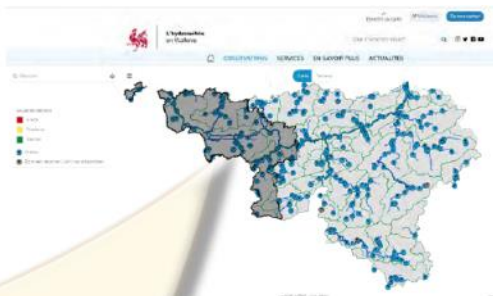


# Le monitoring – les alertes – les observations

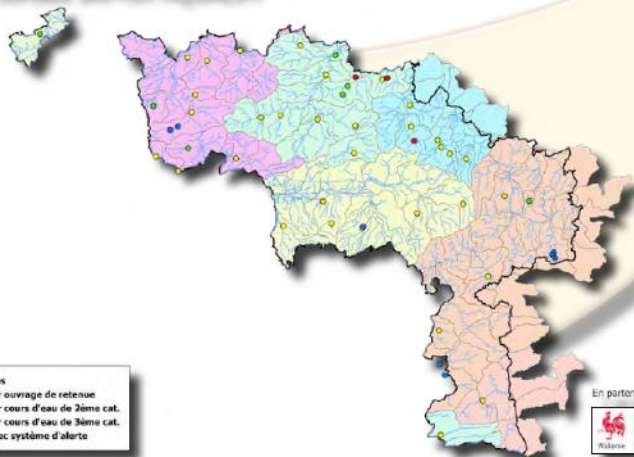
AQUALIM



NAQIA  
Gestion des inondations en Hainaut



Province de Hainaut  
Sondes SAPHIR AQUALIM

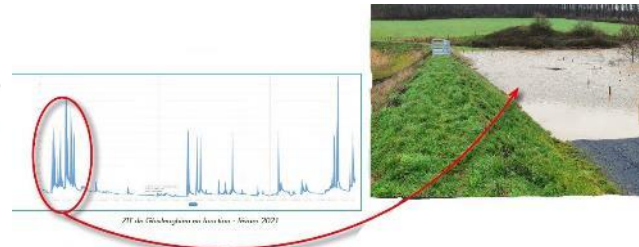


- Sondes
- sur ouvrage de retenue
  - sur cours d'eau de 2ème cat.
  - sur cours d'eau de 3ème cat.
  - avec système d'alerte

En partenariat avec



Chaque année, H.I.T. investit +/- 20.000 € dans l'achat de sondes limnimétriques rattachées au réseau AQUALIM de la Région Wallonne (<https://hydrometrie.wallonie.be/home.html>)



PRINTEMPS  
Résilient



# La gestion – l'entretien – la maintenance

Rien ne sert de construire sans assurer la



# Exemples de réalisations



## ZIT de Willemeau

Projet Conjoint  
SPW Agriculture 60%  
- Province de Hainaut  
40%

Volume de rétention :



Wallonie



# Exemples de réalisations



Bassin de Jollain-Merlin

Volume de rétention :



PRINTEMPS  
**Résilient**



# Exemples de réalisations



Bassin d'orage de Blandain©HIT Drone

Bassin du Plat rieu  
à Blandain

Volume de rétention :  
20.000 m<sup>3</sup>

PRINTEMPS  
Résilient



# Exemples de réalisations



ZIT du Buissenal à  
Ghislenghien



PRINTEMPS  
**Résilient**







---

# Vidéo



PRINTEMPS  
Résilient



Wallonie



---

Merci de votre attention

