



Beyond Chocolate



Belgium
partner in development



**the sustainable
trade initiative**



The background is a solid green color with faint, stylized illustrations of leaves and a hand. The leaves are scattered across the frame, and a hand is visible in the upper right quadrant, palm facing forward. The text is centered on the left side of the image.

***Belgian chocolate,
a golden standard***

Le pouvoir du chocolat belge



Chocolat belge

Le chocolat belge est un chocolat de **haute qualité** qui a une forte réputation dans le monde entier.



Importation de cacao

280.000 tonnes de fèves de cacao par an, via le port d'Anvers.



Production / Export

Une production de 700.000 tonnes par an, dont 600.000 tons exportées par les chocolatiers belges.

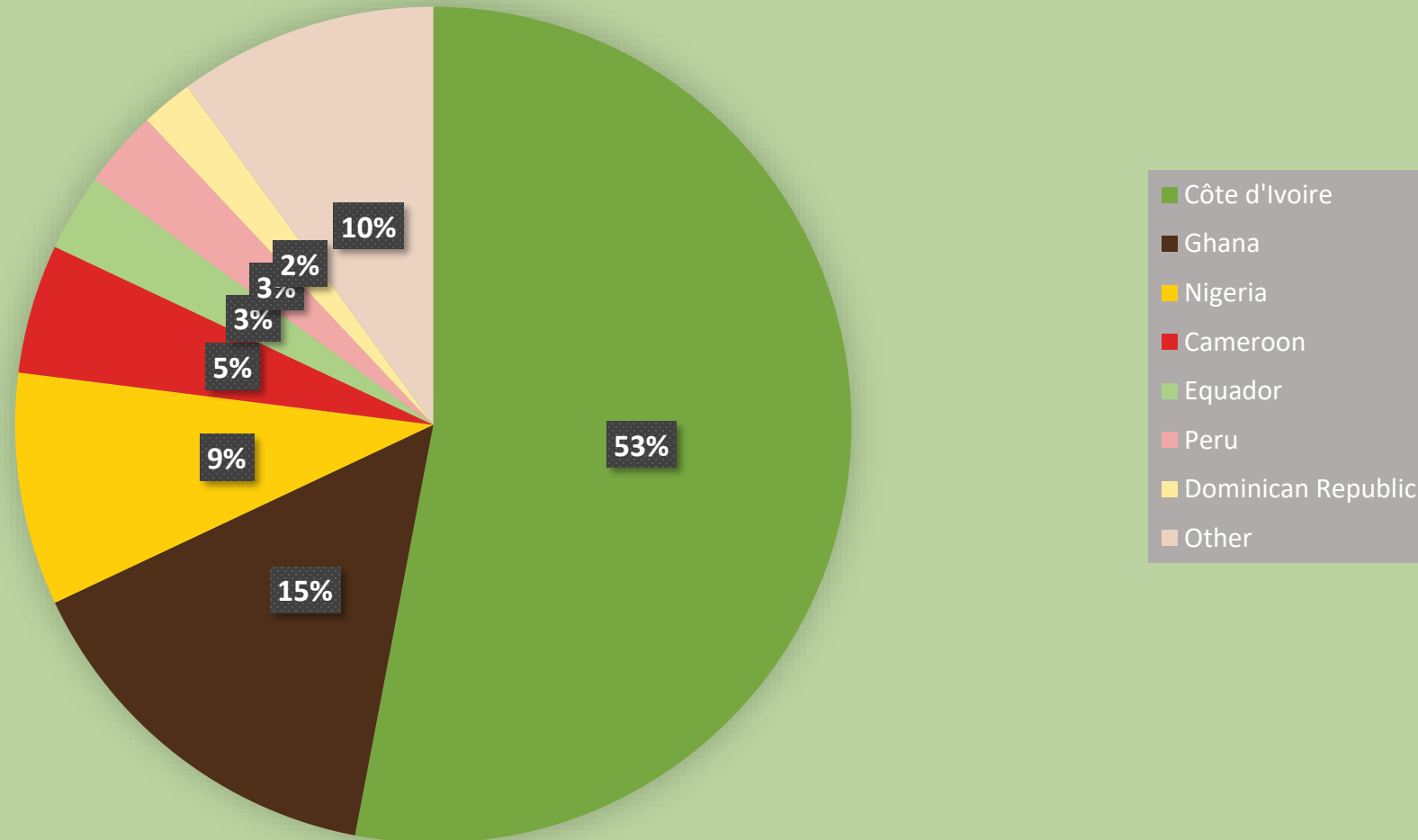


Cocoa farmers

L'industrie chocolatière belge dépend de 140,769 à 190,874 familles productrices de cacao, principalement situées en Afrique de l'Ouest.



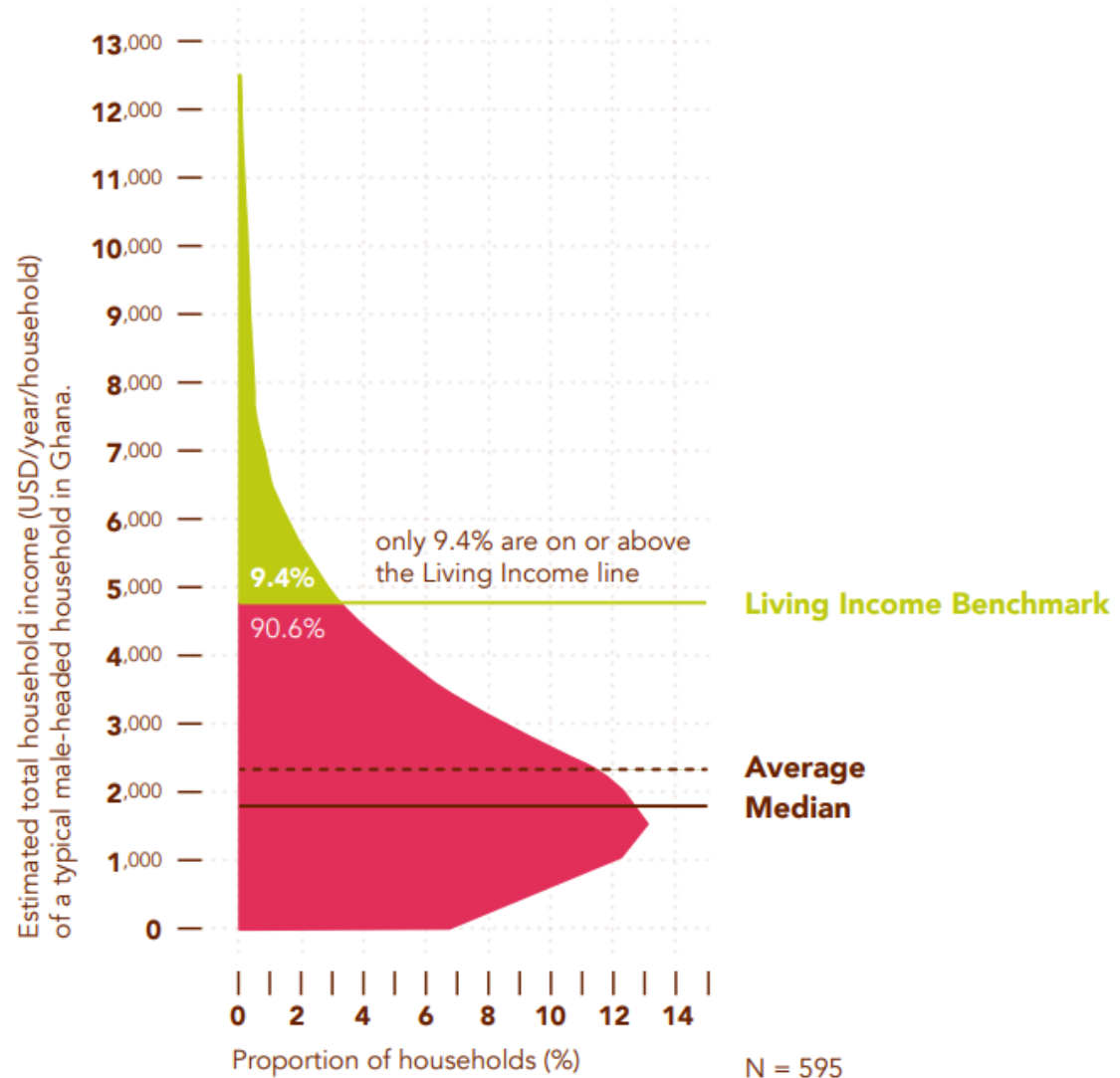
Origines du cacao importé en Belgique



***“with great chocolate comes
great responsibility”***

“un grand chocolat implique de grandes responsabilités”

Pauvreté extrême à la source



Source: Cocoa Barometer 2020 (VOICE Network)



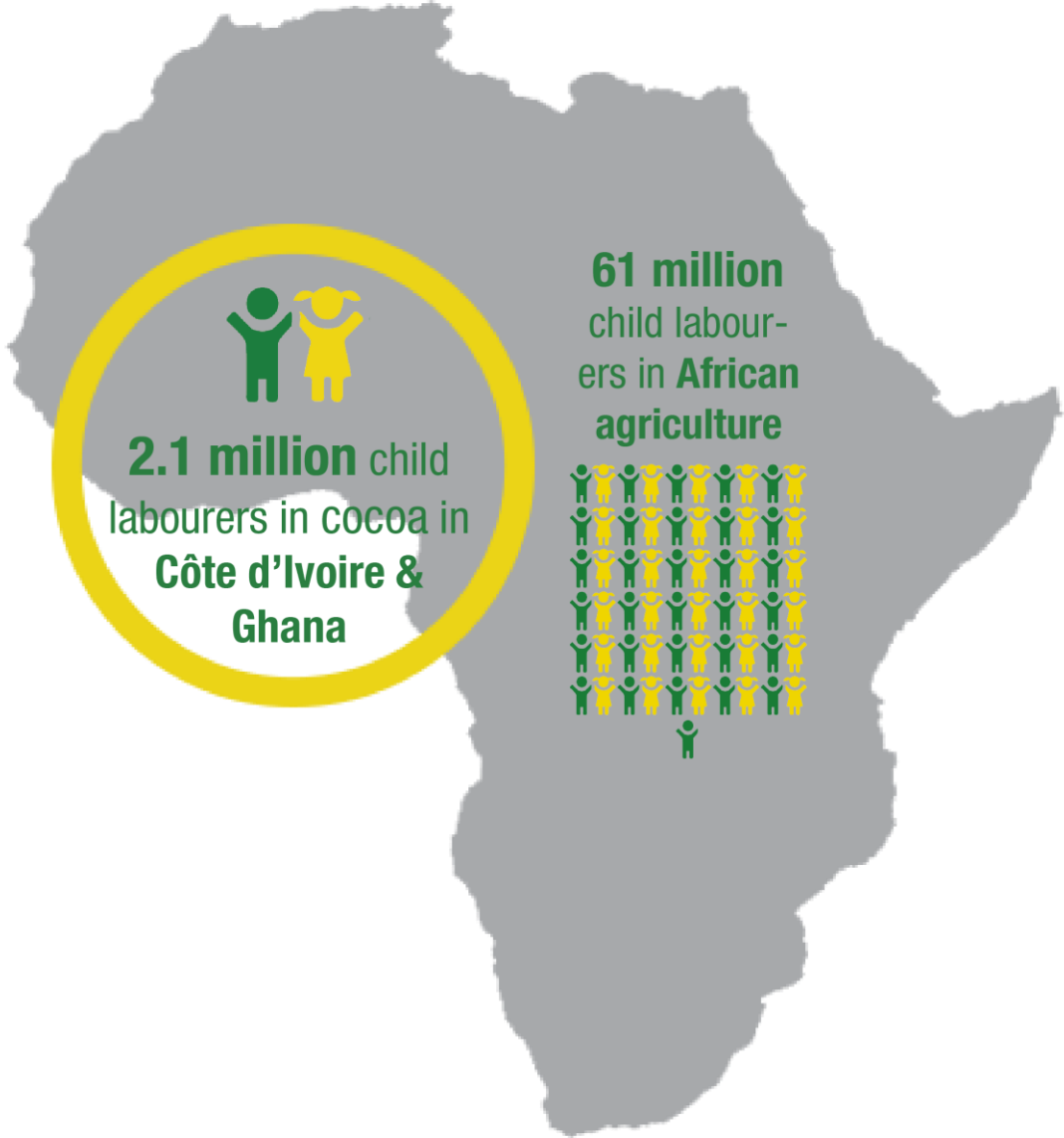
Travail des enfants



152 million child labourers **globally**



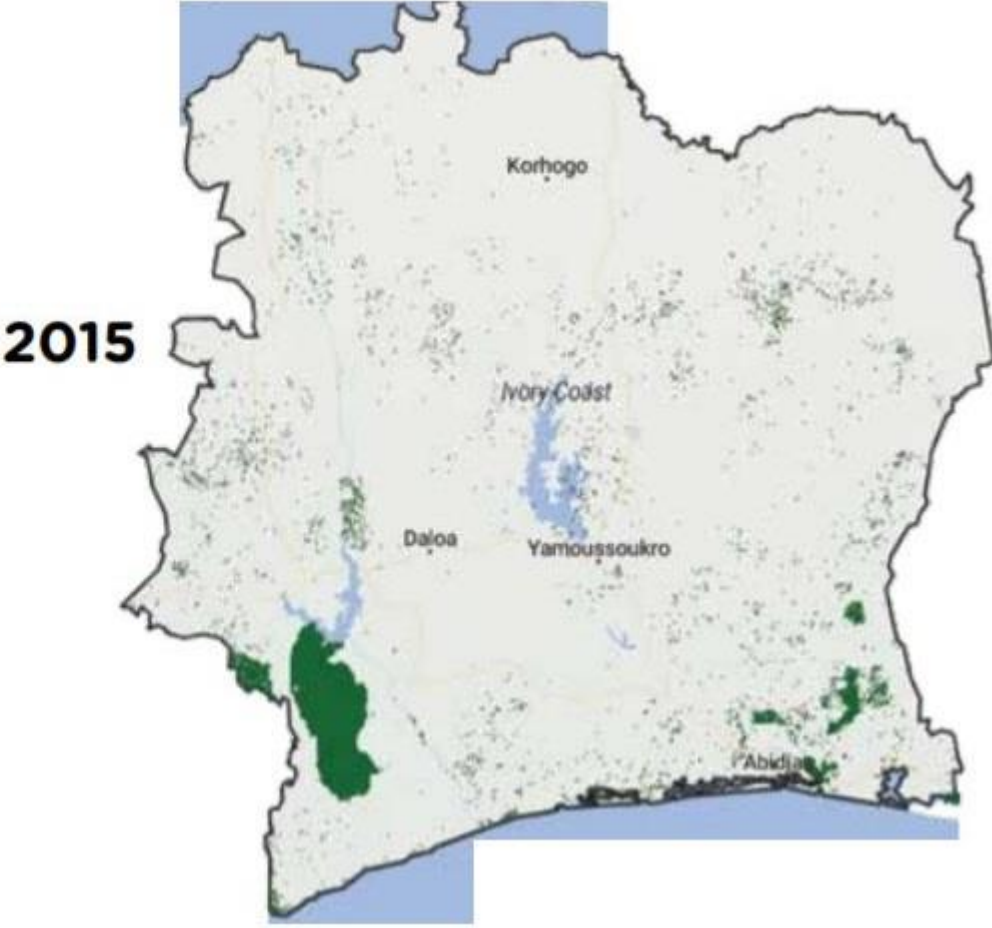
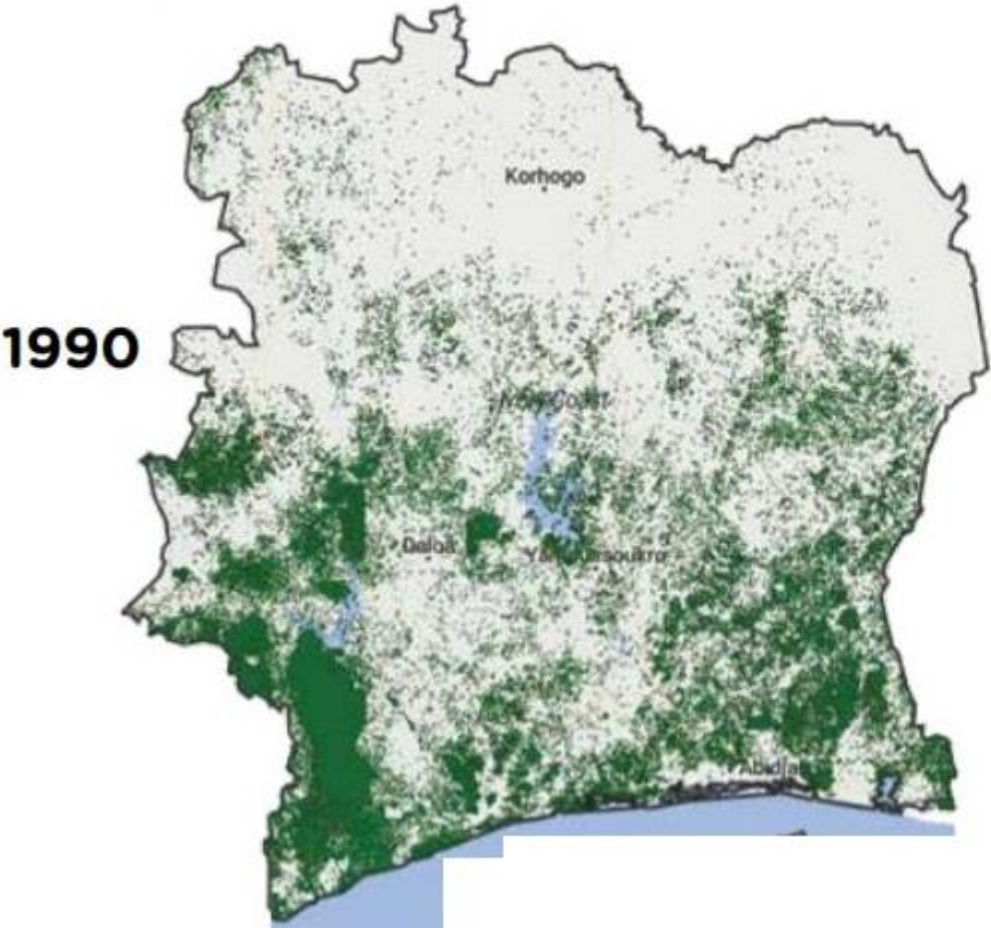
107.5 million child labourers in **agriculture**



Source: International Cocoa Initiative (ICI)



Taux de déforestation élevés



Source: satellite images by NGO Mighty Earth



***“No one can whistle a symphony,
it takes a whole orchestra to play it”***

"Personne ne peut siffler une symphonie, il faut tout un orchestre pour la jouer"

Halford E. Luccock

Beyond Chocolate

Le partenariat belge pour un secteur chocolatier durable (décembre 2018)



| Public Sector | Chocolate Sector | Retailers | NGO's | Certification Standards | |
|-------------------------|--|----------------------|-----------------------|---------------------------------|------------------------|
| | | | | | |
| Social Impact Investors | | | | <th>Knowledge Institutions</th> | Knowledge Institutions |
| | | | <th>Trade Unions</th> | Trade Unions | |
| | | | | <th>Knowledge Institutions</th> | Knowledge Institutions |



Notre ambition collective



Objectif 2025

- tout le chocolat produit et/ou vendu en Belgique sera couvert par une certification et/ou un programme de durabilité d'entreprise
- tous les partenaires se conforment aux accords applicables de l'initiative Cacao et Forêts.



Objectif 2030

- les producteurs de cacao qui approvisionnent le marché belge gagnent au minimum un revenu vital (living income)
- la déforestation due à la culture du cacao pour le secteur du chocolat belge aura cessé

Partenariat multi-stakeholder

Une approche visant un impact à grande échelle

“ *L'action collaborative et le partage des responsabilités entre les secteurs public et privé augmenteront l'impact de l'effort conjoint du partenariat, en favorisant des synergies qui vont au-delà de la somme des contributions individuelles.* ”

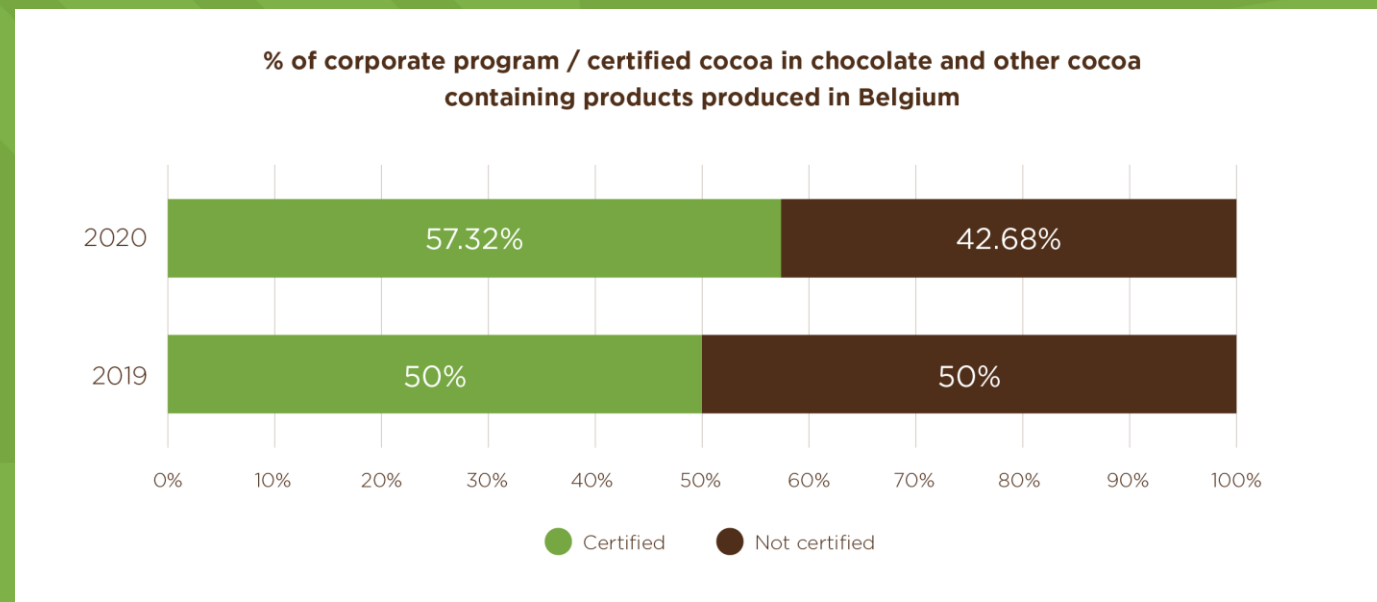
- Une structure de gouvernance **inclusive et représentative**
- **Additionalité**: construire sur les programmes et initiatives existantes
- **Transparence**: les partenaires rapportent les données, les impacts sont mesurés et communiqués
- Un **environnement propice à l'action**: renforcement des capacités et cofinancements



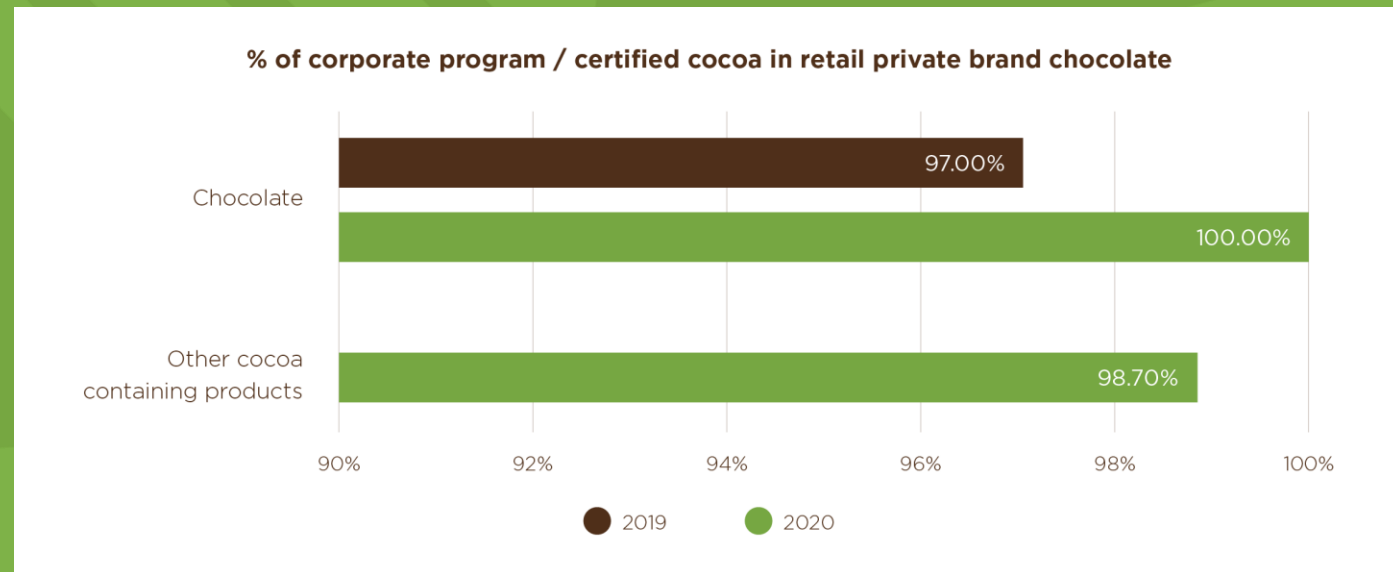
The background is a solid green color with faint, stylized illustrations of leaves and a hand. The leaves are scattered across the frame, some with prominent veins. A hand is visible in the upper right quadrant, with fingers slightly spread. The overall aesthetic is clean and organic.

**Une nouvelle dynamique dans le
secteur du chocolat belge?**

57%

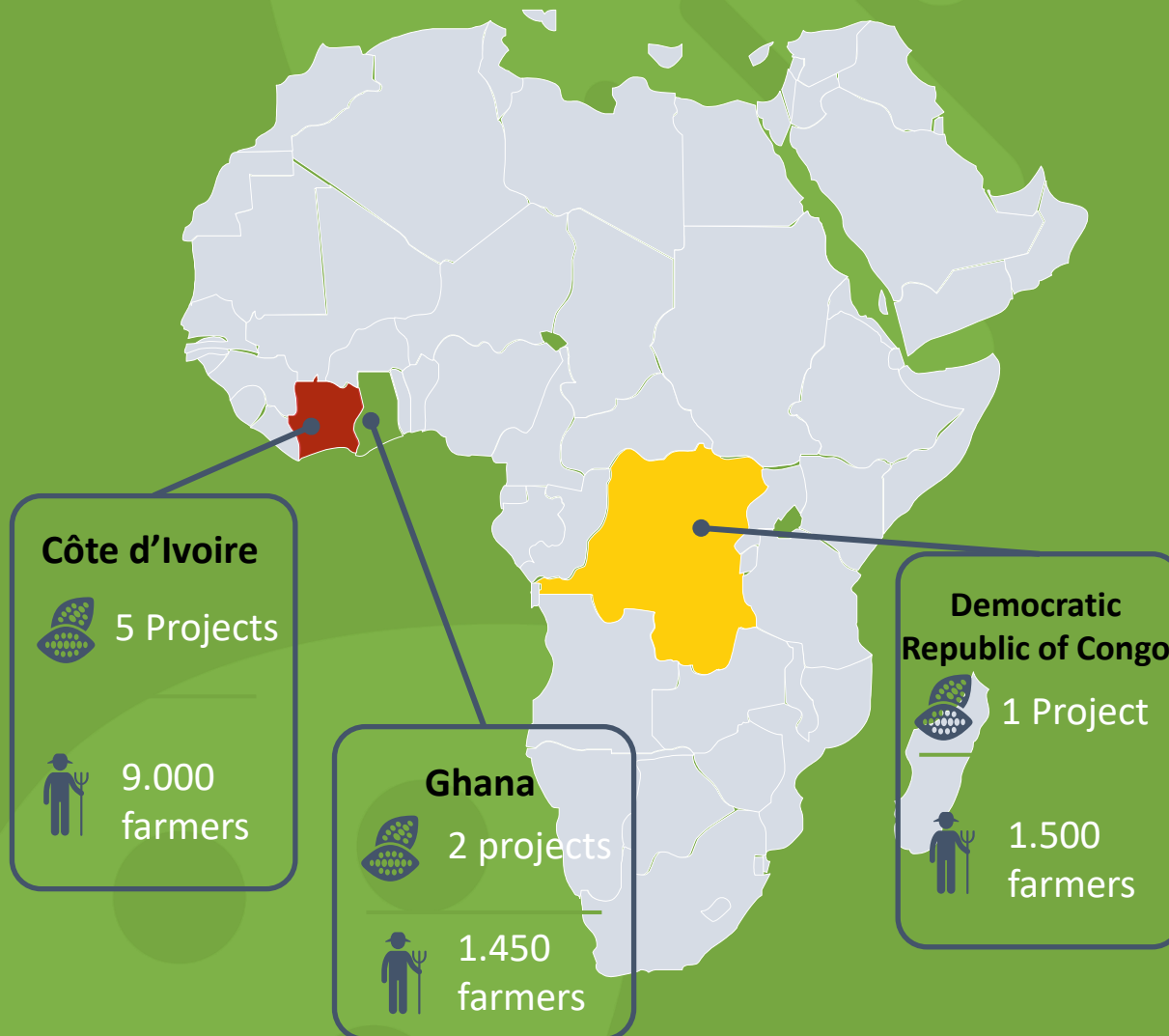


100%



8

Pilots



25 partners



+12,000 households



+6M euros

New dynamism, new products on the shelves





Contact Us

Name: Charles Snoeck

Email: Snoeck@idhtrade.org

Name: Marloes Humbeeck

Email: Humbeeck@idhtrade.org

Website: www.beyondchocolate.be



Beyond
Chocolate