

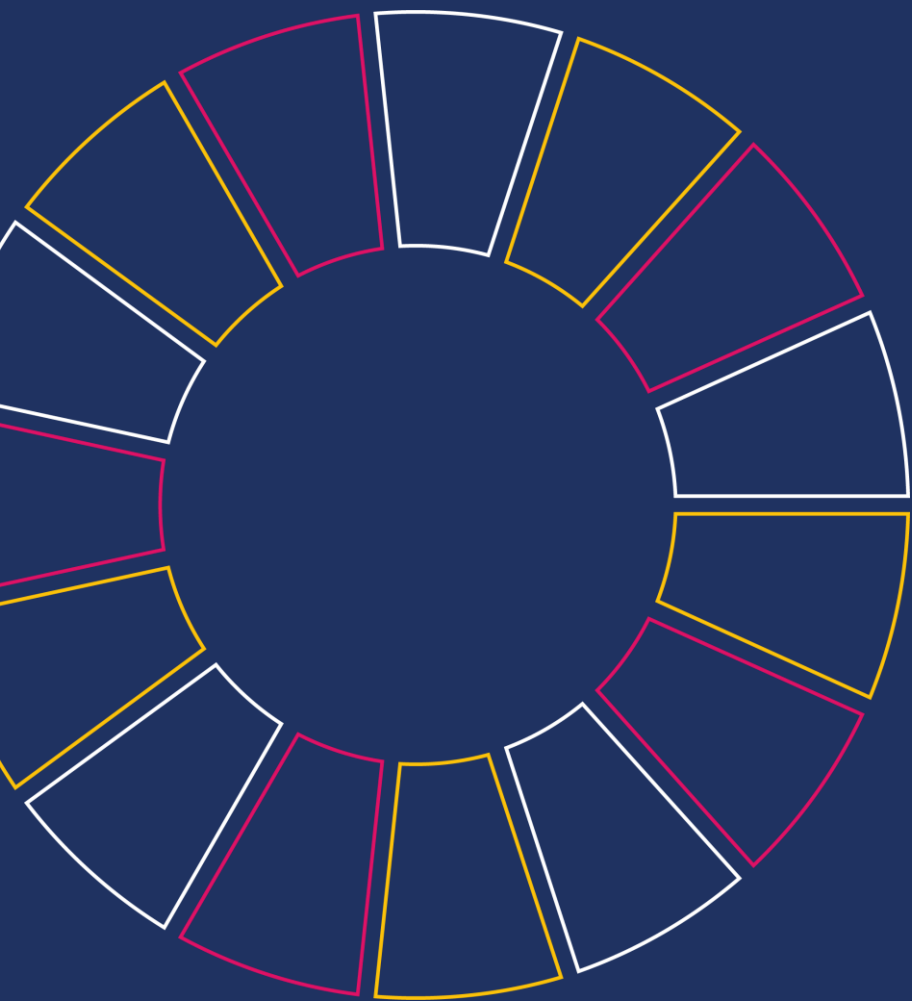
Atelier 7 : **Transversal**

—

Comment définir des **objectifs ambitieux** et des **indicateurs pertinents**? Quels **référentiels** utiliser pour s'inspirer?

14h30-15h30





Intervenant-e-s

- **Isabelle Reginster**, Institut wallon de l'évaluation, de la prospective et de la statistique (IWEPS)
- **Julien Coppens**, Sustenuto
- **Muriel Duroy**, Belgarena
- **Charlotte Beco**, Administration communale d'Aywaille

L'Institut wallon de l'évaluation,
de la prospective et de la statistique



QUELQUES BALISES POUR DÉVELOPPER ET CALCULER DES INDICATEURS DE DÉVELOPPEMENT DURABLE PERTINENTS À L'ÉCHELLE D'UNE ORGANISATION

Isabelle Reginster

29 septembre 2023 (Atelier7)

Moyen d'évaluation, critère d'appréciation d'une situation, d'un phénomène économique ou/et social ou/et environnemental à un moment donné



adapté de Académie Française, 1986

1. L'indicateur est un « moyen » pas une fin en soi.
2. L'indicateur n'est pas simplement une « statistique », il est mobilisé pour répondre à une question.

La littérature sur les indicateurs est vaste et catégorise les différents indicateurs en fonction:

- de la portée de l'information : contexte, intervention;
- de l'usage ou de la finalité de l'information: diagnostic, suivi, évaluation;
- etc.

Suivi des progrès vers les ODD : évolution temporelle

- **Indicateur de résultat** (individuel ou collectif) (« ce qui a changé »)
- **Indicateur de processus** (de moyen, de ressources) (« ce qui a été mobilisé »)
- **Indicateur structurel** (engagement de la région, de l'organisation, ...)



1. Univocité par rapport au cadre ;
2. Pertinence par rapport aux leviers d'actions (ou préoccupations) ;
3. Temporellement défini ;
4. Disponible ou mesurable pour une mise à jour périodique (et comparaison temporelle) ;
5. Facilité de compréhension, transparence dans sa méthode de construction ;
6. Spécificité ;
7. Robustesse et fiabilité.
8. + Critère(s) à ajuster en fonction de la résolution spatiale, temporelle, etc...

La méthode SMART consiste à définir des objectifs et indicateurs Spécifiques, Mesurables, Acceptables, Réalistes, et Temporellement définis.

Cadre mondial d'indicateurs relatifs aux objectifs et aux cibles du Programme de développement durable à l'horizon 2030

Les indicateurs relatifs aux objectifs de développement durable sont ventilés, le cas échéant, par niveau de revenu, sexe, âge, race, appartenance ethnique, statut migratoire, situation au regard du handicap, lieu de résidence ou autres caractéristiques, conformément aux Principes fondamentaux de la statistique officielle¹.

UN STAT : <https://unstats.un.org/sdgs/indicators/>

Quelques points d'attention

- Métadonnées
- Cible ou pas ; si cible : qui la/les définit?
- Attention à une « instrumentalisation »
- Processus participatif !
- Pas trop d'indicateurs dans un tableau de bord, et « balancé » par rapport aux différents ODD



Quelques documents de référence

AREN/71013*
E.C.N.3.20182
E.C.N.3.20192
E.C.N.3.20202

Cadre mondial d'indicateurs relatifs aux objectifs et aux cibles du Programme de développement durable à l'horizon 2030

Les indicateurs relatifs aux objectifs de développement durable sont ventilés, le cas échéant, par niveau de revenu, sexe, âge, race, appartenance ethnique, statut migratoire, situation au regard du handicap, lieu de résidence ou autres caractéristiques, conformément aux Principes fondamentaux de la statistique officielle¹.

Opacité et cibles liées du Programme de développement durable à l'horizon 2030

Indicateurs

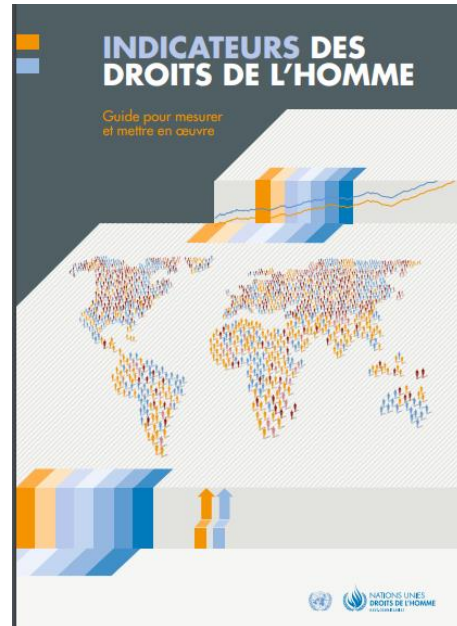
Objectif 1. Éliminer la pauvreté sous toutes ses formes et partout dans le monde

- 1.1 D'ici à 2030, éliminer complètement l'extrême pauvreté dans le monde entier (c'est-à-dire actuellement du fait de vivre avec moins de 1,25 dollar des États-Unis par jour)
- 1.2 D'ici à 2030, réduire de moitié au moins la proportion d'hommes, de femmes et d'enfants de tous âges souffrant d'une forme ou l'autre de pauvreté, telle que définie par chaque pays
- 1.3 Mettre en place des systèmes et mesures de protection sociale pour tous, adaptés au contexte national, y compris des sociétés de protection sociale, et faire en sorte que, d'ici à 2030, une part importante des pauvres et des personnes vulnérables en bénéficie
- 1.4 D'ici à 2030, faire en sorte que tous les hommes et les femmes, en particulier les pauvres et les personnes vulnérables, aient les mêmes droits aux ressources économiques et qu'ils aient accès aux services de base, à la propriété foncière, au contrôle des terres et à d'autres formes de propriété, à l'épargne, aux ressources naturelles et à des nouvelles technologies et des services financiers adaptés à leurs besoins, y compris la microfinance
- 1.5 D'ici à 2030, renforcer la résilience des pauvres et des personnes en situation vulnérable et réduire leur exposition aux phénomènes climatiques extrêmes et à d'autres chocs et catastrophes d'ordre économique, social ou environnemental et leur vulnérabilité
- 1.1.1 Proportion de la population vivant au-dessous du seuil de pauvreté fixé au niveau international, par sexe, âge, situation dans l'emploi et lieu de résidence (zone urbaine/zone rurale)
- 1.2.1 Proportion de la population vivant au-dessous du seuil national de pauvreté, par sexe et âge
- 1.2.2 Proportion d'hommes, de femmes et d'enfants de tous âges vivant dans une situation de pauvreté sous toutes ses formes, telles que définies par chaque pays
- 1.3.1 Proportion de la population bénéficiant de sociétés ou systèmes de protection sociale, par sexe et par groupe de population (enfants, chômeurs, personnes âgées, personnes handicapées, femmes enceintes et nouveau-nés, victimes d'un accident du travail, pauvres et personnes vulnérables)
- 1.4.1 Proportion de la population vivant dans des ménages ayant accès aux services de base
- 1.4.2 Proportion de la population adulte totale qui dispose de la sécurité des droits fonciers a) de documents légalement authentifiés et b) qui considère que ses droits sur la terre sont sûrs, par sexe et par type
- 1.5.1 Nombre de personnes décédées, disparues ou directement touchées lors de catastrophes, pour 100 000 personnes
- 1.5.2 Pertes économiques directement attribuables à des catastrophes par rapport au produit intérieur brut mondial (PIB)
- 1.5.3 Nombre de pays ayant adopté et mis en place des stratégies nationales de réduction des risques de catastrophes, conformément au Cadre de Sendai pour la réduction des risques de catastrophe (2015-2030)

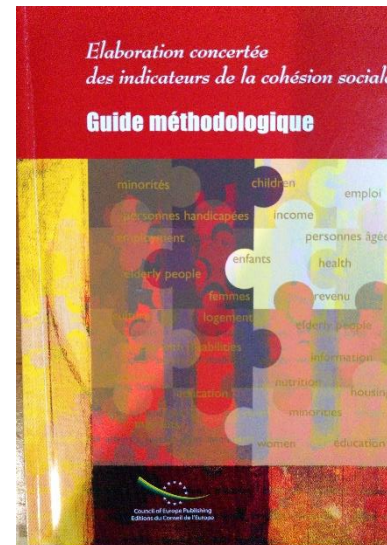
¹ Résolution 68/261.

1/25

https://unstats.un.org/sdgs/indicators/Global%20Indicator%20Framework%20after%202020%20review_Fre.pdf



https://www.ohchr.org/sites/default/files/Documents/Publications/Human_rights_indicators_fr.pdf



https://www.coe.int/t/dg3/socialpolicies/socialcohesiondev/source/GUIDE_fr.pdf

« À mi-chemin vers les Objectifs de développement durable :
comment accélérer la transition des acteurs publics et privés ? »

Atelier 7

Comment définir des objectifs ambitieux et des indicateurs pertinents ?

Quels référentiels utiliser pour s'inspirer ?

29/9/2023

Julien Coppens - Sustenuto

Agenda



1. Intérêt et importance des indicateurs
2. Quels indicateurs utiliser
3. Quel niveau d'ambition

Intérêt et importance des indicateurs

Un objectif bien défini est ...

Spécifique (clairement défini pour tous)

Mesurable (indicateur quantitatif et/ou qualitatif)

Atteignable / **A**ccépté (moyens, ressources)

Réaliste / Orienté **R**ésultat (pertinent, rentable)

Temps (Défini dans le -)

Intérêt et importance des indicateurs

Un objectif bien défini permet de ...

- *Définir un cap*
- *Donner du sens à l'action*
- *Evaluer les résultats*
- *Suivre les éléments sensibles d'une activité*
- *Communiquer*

Un indicateur ...

- *Permet de définir des objectifs mais n'en est pas un !*
- *Ne donne qu'une indication, et doit être analysé en regard d'autres indicateurs et de l'objectif poursuivi*

Agenda



1. Intérêt et importance des indicateurs
2. Quels indicateurs utiliser
 - Un monde en recherche & développement
 - Le choix des indicateurs
 - Législations et normes existantes
 - Standards existants
 - Construire ses propres indicateurs
3. Quel niveau d'ambition

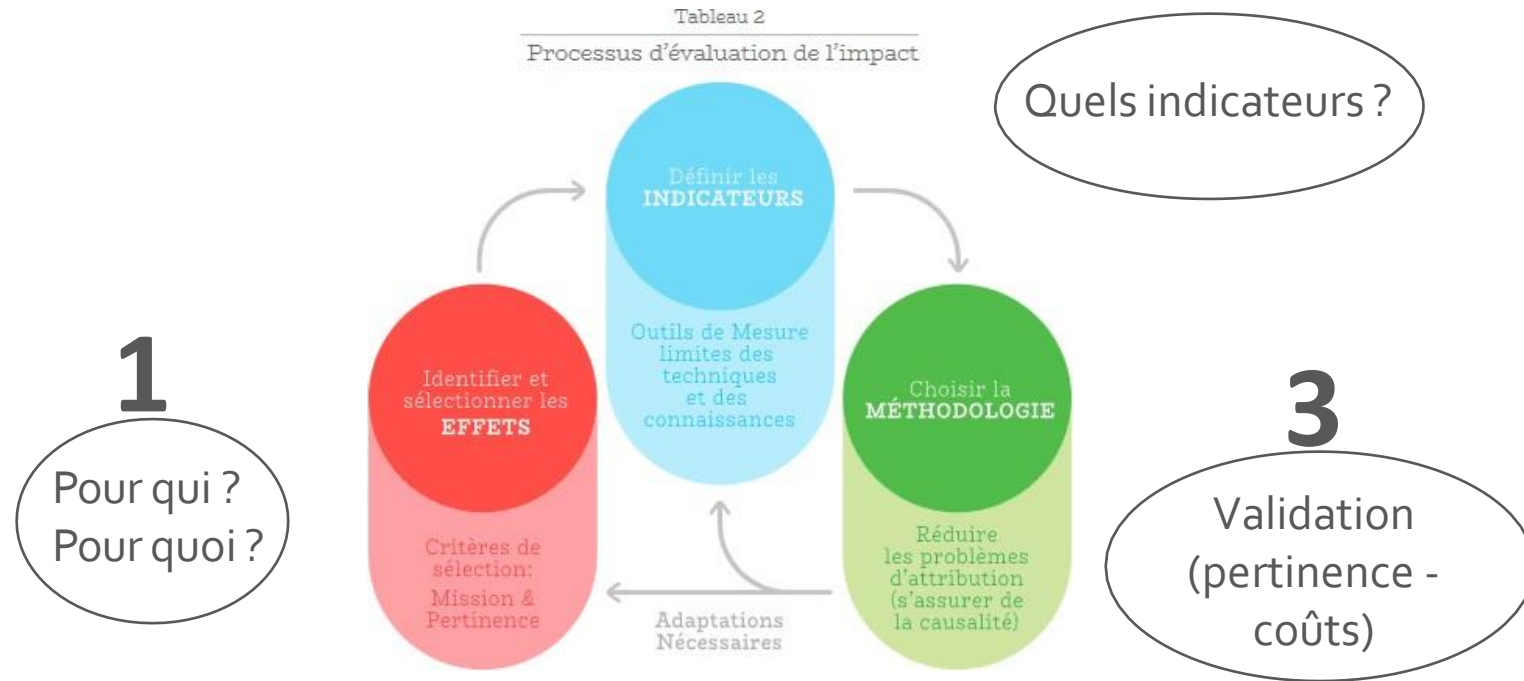
Quels indicateurs utiliser

Un monde en recherche & développement



Quels indicateurs utiliser

Le choix des indicateurs



<https://petitsriens.be/wp-content/uploads/2016/11/Les-Petits-Riens-Cahier-de-la-Chaire-Evaluer-Impact-Social-2016.pdf>

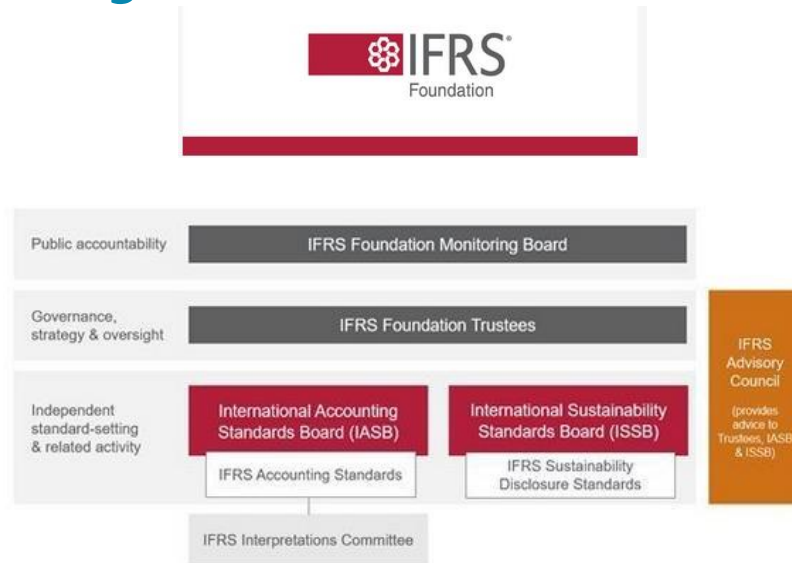
Quels indicateurs utiliser

Le choix des indicateurs

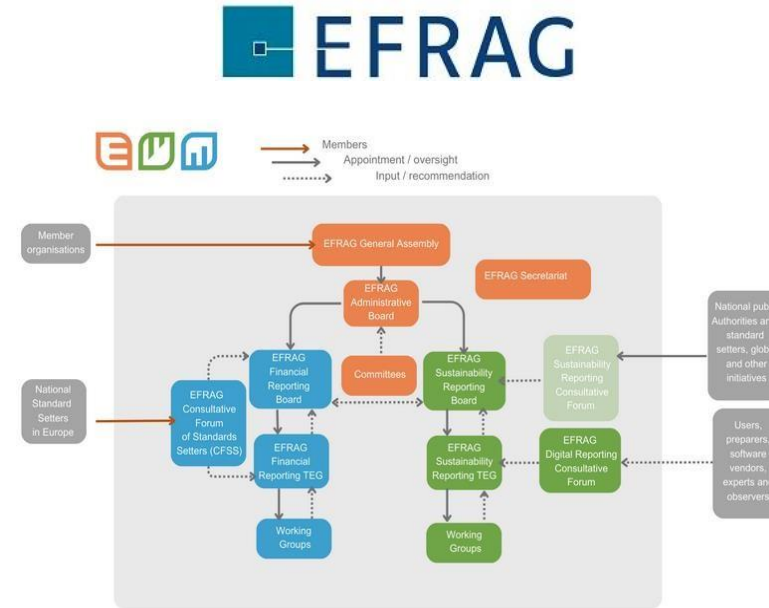
1. *Législations et normes existantes*
2. *Standards existants (GRI – SASB)*
3. Construire ses propres indicateurs

Quels indicateurs utiliser

Législations et normes existantes



↓
IFRS S2
(SASB)



↓
CSRD

Quels indicateurs utiliser



Figure 1 – SASB provides 77 disclosure standards to reflect that sustainable corporate activities vary across industries



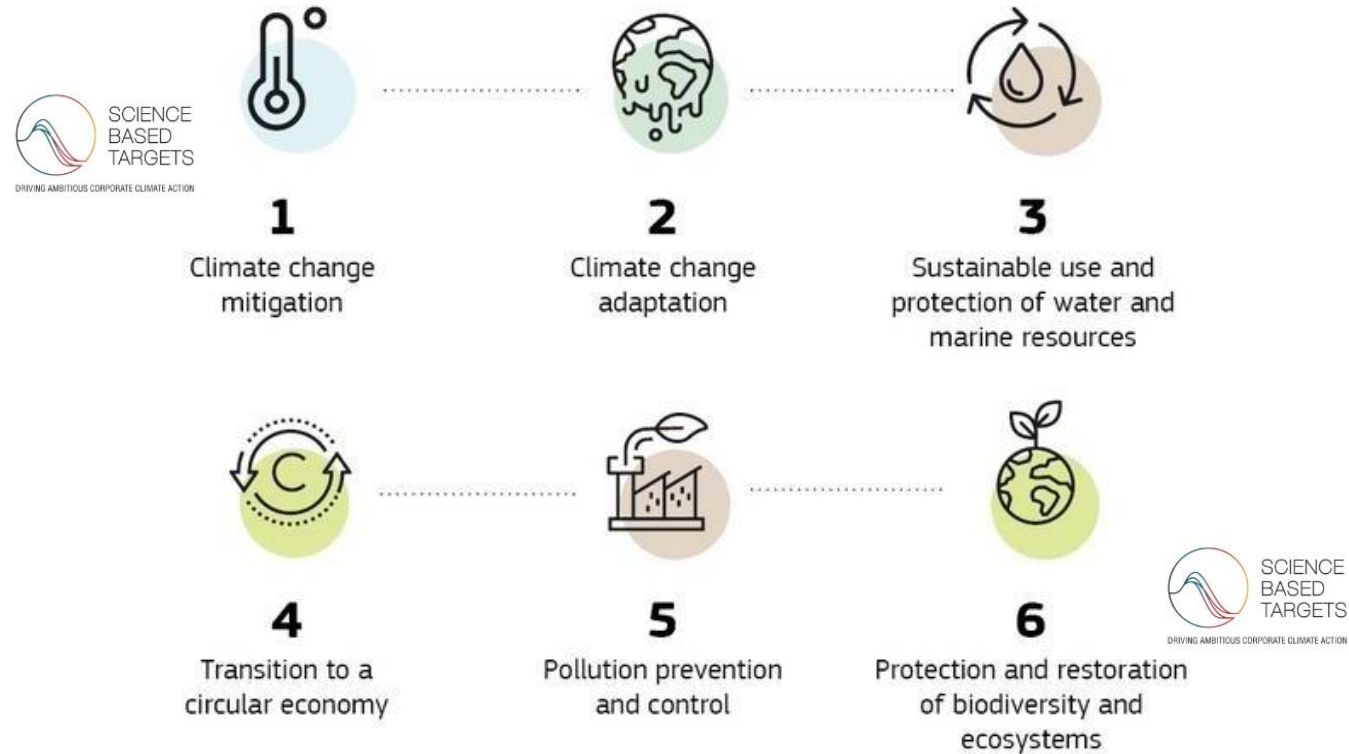
<https://sasb.org>

Table 1. Sustainability Disclosure Topics & Accounting Metrics

TOPIC	ACCOUNTING METRIC	CATEGORY	UNIT OF MEASURE	CODE
Energy Management in Retail & Distribution	(1) Total energy consumed, (2) percentage grid electricity, (3) percentage renewable	Quantitative	Gigajoules (GJ), Percentage (%)	CG-MR-130a.1
Data Security	Description of approach to identifying and addressing data security risks	Discussion and Analysis	n/a	CG-MR-230a.1
	(1) Number of data breaches, (2) percentage involving personally identifiable information (PII), (3) number of customers affected ^a	Quantitative	Number, Percentage (%)	CG-MR-230a.2
Labor Practices	(1) Average hourly wage and (2) percentage of in-store employees earning minimum wage, by region	Quantitative	Reporting currency, Percentage (%)	CG-MR-310a.1
	(1) Voluntary and (2) involuntary turnover rate for in-store employees	Quantitative	Rate	CG-MR-310a.2
	Total amount of monetary losses as a result of legal proceedings associated with labor law violations ^a	Quantitative	Reporting currency	CG-MR-310a.3
Workforce Diversity & Inclusion	Percentage of gender and racial/ethnic group representation for (1) management and (2) all other employees ^a	Quantitative	Percentage (%)	CG-MR-330a.1
	Total amount of monetary losses as a result of legal proceedings associated with employment discrimination ^a	Quantitative	Reporting currency	CG-MR-330a.2
Product Sourcing, Packaging & Marketing	Revenue from products third-party certified to environmental and/or social sustainability standards	Quantitative	Reporting currency	CG-MR-410a.1
	Discussion of processes to assess and manage risks and/or hazards associated with chemicals in products	Discussion and Analysis	n/a	CG-MR-410a.2
	Discussion of strategies to reduce the environmental impact of packaging	Discussion and Analysis	n/a	CG-MR-410a.3

Quels indicateurs utiliser

 **EFRAG** (CSRD)



Quels indicateurs utiliser

BIODIVERSITY IN THE FIRST RELEASE OF SBTs FOR NATURE AND AN APPROACH FOR FUTURE METHODS

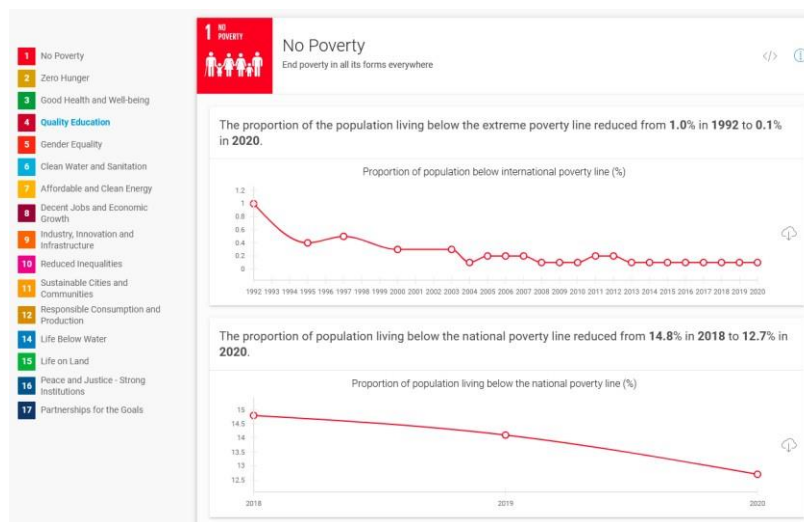


Table 2—Minimum data requirements for pressure baseline measurements.

STEP 3: MEASURE, SET & DISCLOSE			
	Data Requirement	Data Sources	Unit of Measurement
FRESHWATER QUANTITY			
Direct operations	Primary/direct measurements	Water meter	Volume per month, e.g., ML/month
Upstream	Primary/direct measurements (preferred, if available)	Water meter or water diversion	Volume per month, e.g., ML/month
	Secondary	Blue-water footprint ⁴⁴	Volume per month, e.g., ML/month
FRESHWATER QUALITY			
Direct operations and Upstream	Primary/direct measurements (point sources)	Discharge flow and nutrient concentration	Volume per month, e.g., ML/month (for discharge flow) Mass of nutrient per volume, e.g., mg P/L (for nutrient concentration)
	Secondary (nonpoint sources)	Locally developed model results or Gray-water footprint	Mass of nutrient load per month (if based on locally developed model results) or Volume per year, e.g., ML/year (if based on gray-water footprint)

<https://sciencebasedtargetsnetwork.org>

Quels indicateurs utiliser



<https://unstats.un.org/sdgs/dataContacts/>

Découvrez ci-dessous les objectifs adoptés concernant l'ODD 1.



1. La part des Wallon.ne.s exposé.e.s à un risque de pauvreté ou d'exclusion sociale doit au moins diminuer de moitié, soit passer de 26,5% en 2015 à 13,25%
2. La part des ménages wallons déclarant avoir dû postposer des soins de santé pour des raisons financières doit tendre vers 0%
3. La part de la population wallonne qui ne bénéficie pas d'une offre publique, de droits et de services, à laquelle elle pourrait prétendre, c'est-à-dire de non-recours au droit doit tendre vers 0%
4. La part de la population wallonne qui est en situation de fracture numérique doit tendre vers 0%

<https://developpementdurable.wallonie.be/17odd>

WalStat
Le portail d'informations statistiques locales sur la Wallonie

Accueil À propos Recherche Open data FAQ Liens utiles Contact

OBJECTIFS DE DÉVELOPPEMENT DURABLE

Sélectionnez une entité :
MOUSCRON
Commune, arrondissement, province, ...

MOUSCRON
Commune INS : 57096

Les indicateurs figurant dans ces fiches illustrent des enjeux compris parmi les 17 Objectifs de développement durable (ODD) adoptés au niveau des Nations Unies.

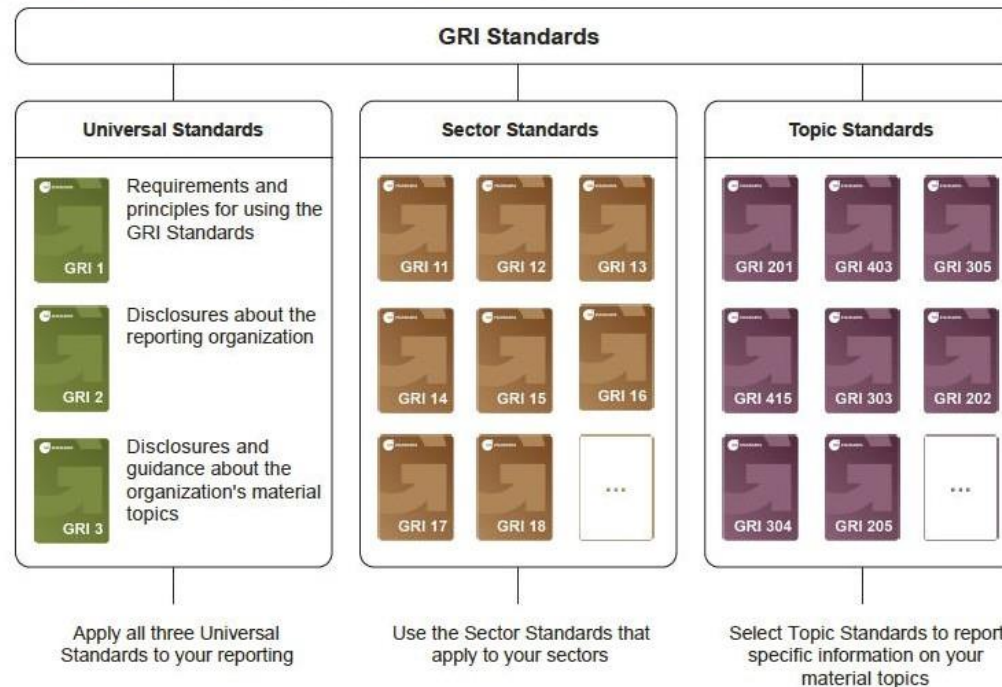
<https://walstat.iweps.be/walstat-fiche-ODD.php>

Quels indicateurs utiliser

Standards existants



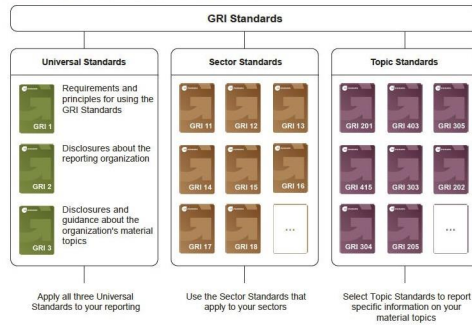
Figure 1. GRI Standards: Universal, Sector and Topic Standards



<https://www.globalreporting.org>

Quels indicateurs utiliser

Figure 1. GRI Standards: Universal, Sector and Topic Standards



- GRI 201_ Economic Performance 2016
- GRI 202_ Market Presence 2016
- GRI 203_ Indirect Economic Impacts 2016
- GRI 204_ Procurement Practices 2016
- GRI 205_ Anti-corruption 2016
- GRI 206_ Anti-competitive Behavior 2016
- GRI 207_ Tax 2019
- GRI 301_ Materials 2016
- GRI 302_ Energy 2016
- GRI 303_ Water and Effluents 2018
- GRI 304_ Biodiversity 2016
- GRI 305_ Emissions 2016
- GRI 306_ Effluents and Waste 2016
- GRI 306_ Waste 2020
- GRI 308_ Supplier Environmental Assessment 2016
- GRI 401_ Employment 2016
- GRI 403_ Occupational Health and Safety 2018
- GRI 404_ Training and Education 2016
- GRI 405_ Diversity and Equal Opportunity 2016
- GRI 406_ Non-discrimination 2016
- GRI 407_ Freedom of Association and Collective Bargaining 2016
- GRI 408_ Child Labor 2016
- GRI 409_ Forced or Compulsory Labor 2016
- GRI 410_ Security Practices 2016
- GRI 411_ Rights of Indigenous Peoples 2016
- GRI 412-human-rights-assessment-2016
- GRI 413_ Local Communities 2016
- GRI 414_ Supplier Social Assessment 2016
- GRI 415_ Public Policy 2016
- GRI 416_ Customer Health and Safety 2016
- GRI 417_ Marketing and Labeling 2016
- GRI 418_ Customer Privacy 2016

Disclosure 306-3 Waste generated

The reporting organization shall report the following information:

- a. Total weight of waste generated in metric tons, and a breakdown of this total by composition of the waste.
- b. Contextual information necessary to understand the data and how the data has been compiled.

Compilation requirements

- 2.1 When compiling the information specified in Disclosure 306-3-a, the reporting organization shall:
 - 2.1.1 exclude effluent, unless required by national legislation to be reported under total waste;
 - 2.1.2 use 1000 kilograms as the measure for a metric ton.

Quels indicateurs utiliser

Construire ses propres indicateurs

- *Précision - Pertinence : Entre standard et spécifique*
- *Fiabilité - Equilibre : dire aussi ce qui va moins bien*
- *Clarté - Compréhensible*
- *Comparabilité (entre secteur / dans le temps)*
- *Régularité*
- *Vérifiable*

*!! Valeur de l'information VS coût de l'information
(Utiliser des données déjà existantes ?)*

Agenda



1. Intérêt et importance des indicateurs
2. Quels indicateurs utiliser
3. Quel niveau d'ambition

Quel niveau d'ambition

■ Accord de Paris

- limiter à 2 °C le réchauffement planétaire au cours du siècle présent, tout en poursuivant l'action menée pour le limiter encore davantage à 1,5 °C
- Pacte vert Européen (Green deal)
 - Fit for 55 → 2030
 - Neutralité → 2050

■ Référence aux engagements de la RW

■ SBTi

■ Vos ambitions !



Le développement des indicateurs de suivi des ODD chez BELGARENA

Belgarena



ODD

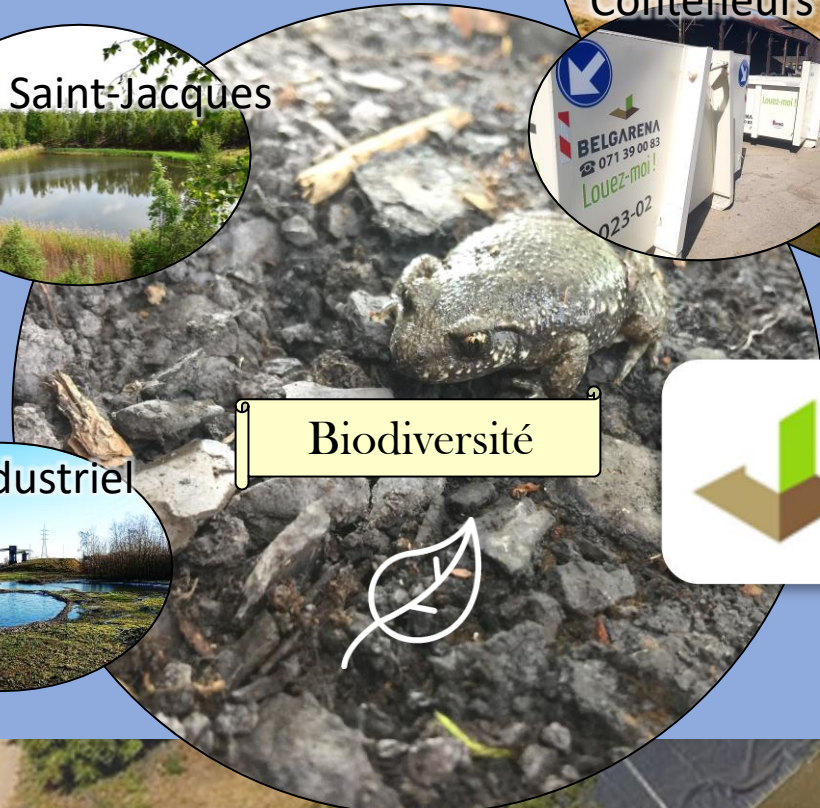


Indicateurs





Economie circulaire



Environnement





Résilience

8 ACCÈS À DES EMPLOIS DÉCENTS	9 INNOVATION ET INFRASTRUCTURES
17 PARTENARIATS POUR LES OBJECTIFS MONDIAUX	

Biodiversité

6 ACCÈS À L'EAU SALUBRE ET À L'ASSAINISSEMENT	15 PROTECTION DE LA FAUNE ET DE LA FLORE TERRESTRES
---	---

Energie

7 RECOURS AUX ÉNERGIES RENOUVELABLES

Environnement de qualité

6 ACCÈS À L'EAU SALUBRE ET À L'ASSAINISSEMENT	11 VILLES ET COMMUNAUTÉS DURABLES
---	-----------------------------------

Stratégie climat

7 RECOURS AUX ÉNERGIES RENOUVELABLES	12 CONSOMMATION RESPONSABLE
13 LUTTE CONTRE LE CHANGEMENT CLIMATIQUE	

9 enjeux stratégiques ODD

Economie circulaire

8 ACCÈS À DES EMPLOIS DÉCENTS	9 INNOVATION ET INFRASTRUCTURES
12 CONSOMMATION RESPONSABLE	17 PARTENARIATS POUR LES OBJECTIFS MONDIAUX

Pilotage

13 LUTTE CONTRE LE CHANGEMENT CLIMATIQUE	16 JUSTICE ET PAIX
8 ACCÈS À DES EMPLOIS DÉCENTS	

Rayonnement

13 LUTTE CONTRE LE CHANGEMENT CLIMATIQUE	16 JUSTICE ET PAIX
17 PARTENARIATS POUR LES OBJECTIFS MONDIAUX	

Santé, bien-être et sécurité

3 BONNE SANTÉ ET BIEN-ÊTRE	8 ACCÈS À DES EMPLOIS DÉCENTS
----------------------------	-------------------------------

+ Stratégie RSE

1. Enjeu Stratégie et climat

- Indicateurs principaux :

- Emissions totales de GES
- Emissions à la tonne traitée de GES **(- 3 %/an)**

Bilan carbone

- Indicateurs secondaires :

→ leviers identifiés pour l'amélioration du bilan carbone

- Distance moyenne de fret routier
- Fraction de report modal sur le transport fluvial
- Fraction d'énergie renouvelable **(20 % pour 2027)**
- Injection d'énergie photovoltaïque sur le réseau
- PEB des bâtiments
- Taux de séquestration du carbone
(= émissions totales de GES pour 2030)

Activité

Energie

Contribution
carbone



2. Enjeu Biodiversité

- Objectif : Avoir un impact positif sur la biodiversité
- Réalisation d'inventaires faunistiques et floristiques par des experts extérieurs (Gembloux Agro-Bio Tech)
- **Indicateur principal :**
 - Richesse spécifique annuelle **(250 espèces/an)**
 - Richesse spécifique totale **(900 espèces pour 2030)** → 755 en 2022
- **Indicateurs secondaires :**
 - Nombre d'habitats créés annuellement **(2 habitats/an)**
 - Abondance de chaque espèce cible **(maintien voire amélioration)**
 - Superficies dédiées à la biodiversité **(+15 ha pour 2027)**



3. Enjeu Santé, bien-être et sécurité

- Prise de conscience de l'importance de l'aspect « People » dans nos enjeux
- **Indicateur principal** : Enquête annuelle anonyme de satisfaction auprès du personnel **(80 % de satisfaction)**
- **Indicateurs secondaires** :
 - Nombre d'incidents annuel **(- 50 % pour 2027)**
 - Nombre d'accidents annuel **(objectif 0)**
 - Taux de turn-over des salariés **(max 1 départ par an)**
 - Visites du lieu de travail entre collaborateurs **(1 visite/an)**
 - Actions de sensibilisation **(5 actions par an)**



} Sécurité

} Bien-être

_____ Santé



4. Enjeu Environnement de qualité

- Objectif : Réduire nos externalités négatives
- **Indicateur principal** : Nombre de plaintes des riverains (**objectif 0**)
- **Indicateurs secondaires** :
 - Facteurs pouvant influencer sur la qualité de l'environnement
 - Consommation d'eau de pluie (600 m³ en 2023)
 - Consommation d'eau de Sambre (**- 50 % pour 2027**)
 - Consommation d'eau de ville (**- 20 % pour 2027**)
 - Analyses des eaux (**maintien de la qualité**)
 - Taux de poussière (**quantification par poste de travail**) — Poussières
 - Quantité de déchets (**plan de prévention déchets 2024**) — Déchets

Utilisation et rejets d'eau

Poussières

Déchets





COMMENT DÉFINIR DES INDICATEURS PERTINENTS ?

Atelier 7 – Commune d'Aywaille

Intervenante : Charlotte BECO, éco-conseillère à la commune d'Aywaille

Le 29/09/2023 – Colloque « A mi-chemin vers les Objectifs de développement durable : comment accélérer la transition des acteurs publics et privés ? »



COMMENT A-T-ON PROCÉDÉ ?

- Coaching en 2022 – création d'une feuille de route ODDs
- Choix des indicateurs avec le comité de pilotage ODDs
 - implication des services compétents
 - transversalité
 - pas d'imposition d'indicateurs
- Révision des indicateurs avec notre coach ODDs



LES DIFFICULTÉS RENCONTRÉES ET LEURS ADAPTATIONS

- Trouver les bons indicateurs (SMART)
- Confusion entre le MOYEN et l'IMPACT d'une action
 - Exemples
- Se renfermer dans un indicateur trop précis, trop contraignant ou trop ambitieux
 - Exemples
- Centraliser les résultats et l'évolution de la feuille de route ODDs



ODD 7 - ENERGIE PROPRE ET D'UN COUT ABORDABLE : Mettre au premier plan les énergies renouvelables

Actions	Service en charge	Echéance	Avancement	Commentaires sur l'avancement	unité Indicateur	ind. 1er trimestre	ind.2ème trimestre	ind. 3ème trimestre	ind. 4ème trimestre	indicateur total
A. Valoriser les déchets forestiers (fabrication des plaquettes de chauffage, ...)	Service énergie Service urbanisme	MT	en cours	Permis en attente d'acceptation Projet à l'étude (réseau + chaudière)	Volume de déchets valorisés	0	0	0		0
B. Favoriser et soutenir les projets adéquats (centrales hydrauliques, moulin à eau, etc...)	Service énergie	MT	non réalisé		Nombre de projets					0
C. Soutenir la mise en œuvre des projets éoliens adéquats (communaux et citoyens)	Service énergie Service urbanisme Service environnement	LT	non réalisé		Nombre de projets					0
D. Mettre en œuvre un réseau de chaleur (piscine, Hall sportif, tennis, CPAS, Hôtel de ville, police, etc.)	Service énergie Service urbanisme	LT	en cours	Permis en attente d'acceptation Projet à l'étude (réseau + chaudière)	Réalisé / non réalisé	en cours	en cours	en cours		
E. Installer des vélos dynamos pour recharger son smartphone et petits appareils électroniques (gare, maison du cyclisme, etc...)	Secrétariat 2 Service énergie Service mobilité	CT	non réalisé		Nombre de kWh produits					0
F. Organiser des événements de sensibilisation et d'information sur la réduction des consommations de l'énergie des citoyens	Service énergie	MT	en cours	Les premières visites ont été réalisées, les visites pour lister les fournitures nécessaires sont en cours par le CPAS, une visite de suivi sera effectuée en 2024	Nombre d'évènements et/ou domiciles organisés	1	6	6	0	13
					Montant fournitures					0
G. Etendre les mesures des lotissements concernant les énergies propres à tous les permis (maisons)	Service énergie Service urbanisme	MT	non réalisé		Pourcentage des permis octroyés intégrant l'énergie propre (pour les nouvelles constructions)					0

ODD 7 - ENERGIE PROPRE ET D'UN COUT ABORDABLE (secondaire)

Actions	Service en charge	Date	Avancement	Commentaires sur le projet	unité Indicateur	ind. 1er trimestre	ind.2ème trimestre	ind. 3ème trimestre	ind. 4ème trimestre	indicateur total



CONCLUSION

- Rédaction de la feuille de route et des indicateurs : partie compliquée → Révision un par un avec la coach.
- Encodage des indicateurs par trimestre dans un tableau récap excel via chaque chef de service.
- Insister sur l'importance de l'implication de la hiérarchie et que la sensibilisation large aux ODDs se poursuive auprès de l'ensemble des services.
- Rapportage annuel non obligatoire >< crédibilité en interne.





MERCI DE VOTRE ATTENTION!



Les coordinateurs ODDs de la Commune d'Aywaille

- Charlotte BECO, conseillère en environnement (04/364.05.19)
 - Denis CORNET, conseiller en mobilité et référent bien-être animal (0498/16.42.02)
 - Nicolas THIRY, conseiller en énergie/coordonateur POLLEC (04/267.64.66)
- Adresse mail: developpement.durable@aywaille.be



Questions/Réponses