



Rendez-vous des acteurs de la commande publique responsable

6e édition



29 novembre 2024



Programme

01

Discours d'ouverture

Cabinet du Ministre Président de la Wallonie

02

Remise du prix wallon du marché public le plus responsable

Par Madame Cécile Neven, Ministre wallonne de l'Énergie, du Plan Air-Climat, du Logement et des Aéroports.

03

Pour une commande publique responsable L'exemple strasbourgeois

Par Monsieur Christian Brassac, Vice-Président et conseiller municipal délégué à l'Eurométropole de Strasbourg

04

Panel de discussions

Amélioration du processus d'achat public en collaboration avec les entreprises



Gouvernement
wallon

Discours d'ouverture

Monsieur Adrien Dolimont
Ministre-Président de la Wallonie

**Représenté par Madame Johanna
Delaunoy**



Secrétaire du Gouvernement
Cheffe de Cabinet Région wallonne





Gouvernement
wallon

Remise du prix wallon du marché public le plus responsable

Madame Cécile Neven



Ministre wallonne de l'Énergie, du
Plan Air-Climat, du Logement et des
Aéroports





Intercommunale
de Liège

Allocution du lauréat

Monsieur Davide Arcadipane



Chargé de mission alimentation
durable chez ISoSL



ISOSL, C'EST QUOI ?

L'Intercommunale de Soins Spécialisés de Liège gère 7 hôpitaux, 12 maisons de repos, 3 maisons de soins, des services et soins à domicile dans la province de Liège.

Elle possède 7 cuisines produisant 12 000 repas quotidiens dont 4.000 repas chauds livrés chaque jour dans 100 écoles et 50 crèches, tous réseaux confondus.

C'est aussi des cuisiniers, diététiciennes, des acheteurs, des chauffeurs, des magasiniers, des agents d'entretien, etc.

NOTRE ENGAGEMENT AU GREEN DEAL CANTINES DURABLES

La transition vers une alimentation durable dans les cuisines de collectivités est aujourd'hui perçue comme une nécessité sociétale. Les marchés publics sont un des leviers fréquemment évoqué pour l'opérationnaliser. C'est le pari que nous avons fait chez ISOSL.

Depuis 2019, ISoSL participe au **Green Deal Cantines Durables**, une initiative de la Région Wallonne pour promouvoir une alimentation durable dans les cantines.

Avec une centaine d'écoles et une cinquantaine fournies en repas, ISoSL a pour objectif d'offrir une assiette **100% durable** d'ici 2025. On y est presque !



POURQUOI CET ENGAGEMENT ?

Notre système alimentaire montre ses limites :

- malnutrition,
- obésité et maladies cardio-vasculaires,
- dislocation du lien entre producteurs et consommateurs,
- perte de savoir-faire,
- pression foncière,
- rémunération trop faible des agriculteurs,
- changement climatique,
- perte de biodiversité
etc...

CONTEXTE SCOLAIRE

Quelques chiffres :

- **19%** des enfants n'ont pas accès à une alimentation de qualité en FWB
- **20%** des enfants entre 2 et 17 ans sont en surpoids en Belgique
- **10%** des enfants arrivent le ventre vide à l'école ce qui induit un manque de concentration

→ Ces chiffres posent des enjeux de santé publique

CONTEXTE AGRICOLE

Quelques chiffres :

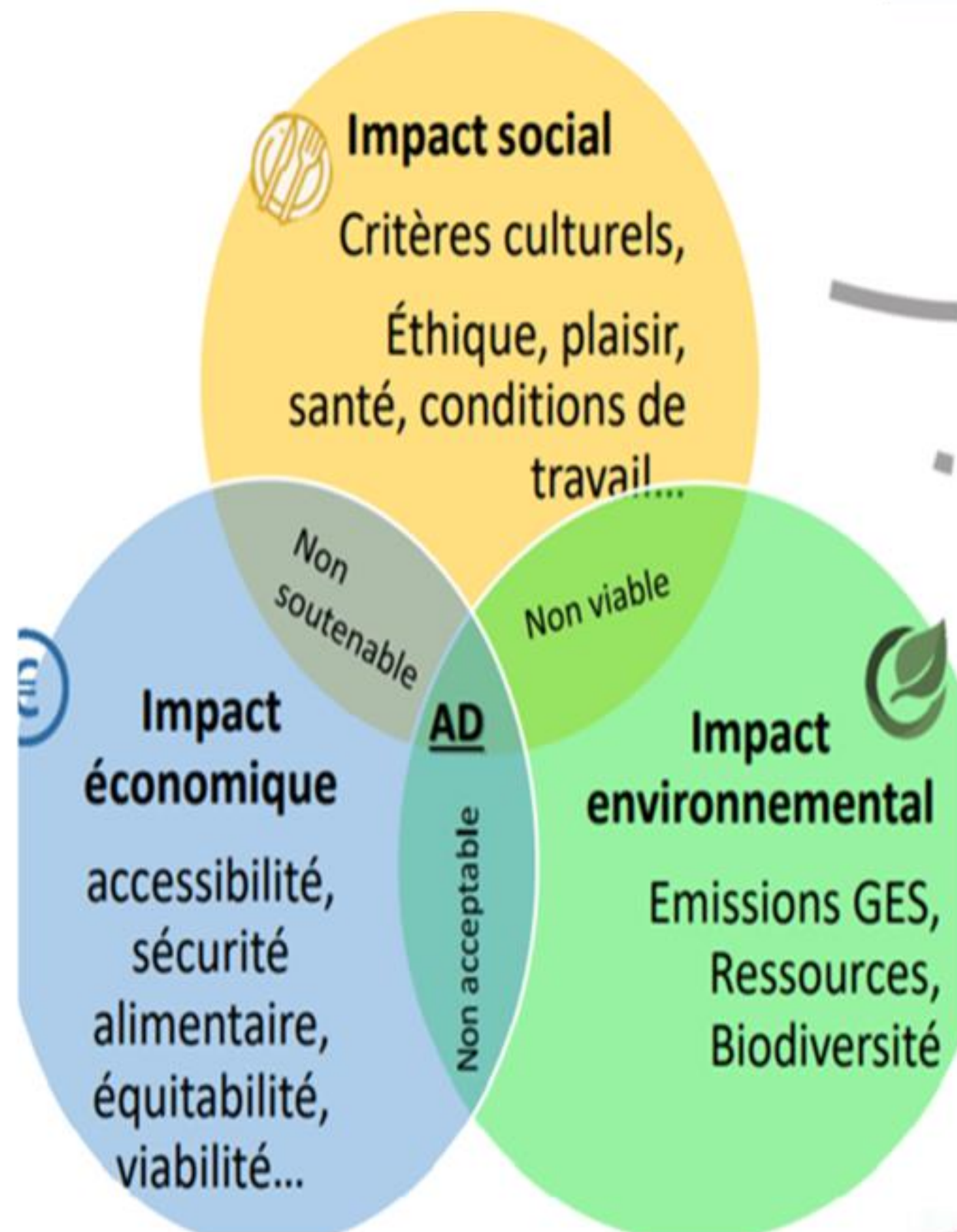
- En 2020, lors du dernier recensement par le SPW, l'âge moyen des agriculteurs étaient de 55 ans,
- En 30 ans, la Belgique a perdu 63 % de ses fermes, principalement les fermes de petite taille (moins de 50 hectares).
- Chaque année, en Wallonie, 2.000ha de terres perdent leur affectation agricole
- La pression immobilière sur les terres agricoles est de plus en plus importante, accaparées pour la construction de logements, infrastructures, loisirs (par ex. cheval)

→ Cette évolution du paysage agricole belge et wallon est inquiétante et se fait au détriment de l'environnement, de notre économie locale et de notre souveraineté alimentaire. Cela pose également un **risque de non-alimentation** de nos cuisines.

L'ALIMENTATION DURABLE CHEZ ISOSL

Le système alimentaire durable qui est mis en place chez ISOSL se base sur des produits qui ont un bon impact :

- ✓ Environnemental
- ✓ Social
- ✓ Economique



QUELLE STRATEGIE POUR Y ARRIVER ?

De cette approche, plusieurs enjeux majeurs et objectifs sont mis en avant pour l'approvisionnement : **Comment définir une stratégie d'achat cohérente avec les valeurs de l'alimentation durable ? Comment utiliser le pouvoir d'achat d'ISOSL pour investir dans des systèmes alimentaires locaux, durables et résilients ?**

Pour y arriver, nous avons développé cette méthodologie :

1. Prospecter le marché , analyser l'offre
2. Analyser nos besoins et établir l'impact budgétaire
3. Etablir un planning de changement de nos marchés (conventionnel>durable)
4. Faire des marchés différents et distincts en fonction des gammes de denrées alimentaires
5. Au sein des marchés, prévoir des lots distincts (exemple marché crèmerie)
6. Insérer d'autres clauses exigeantes en matière de saisonnalité, production bio, bien-être animal ou sociale (juste rémunération des producteurs, ...).

RESULTATS 2024

Avec l'aide du dispositif « **Coup de Pouce, du local dans l'assiette** », ISOSL a pu accélérer la modification de plusieurs marchés publics tels que :

- **le marché des fruits** : bio, locaux (uniquement pour les pommes, poires, fraises), en circuits-courts et de saison.
- **le marché de boulangerie** : pain bio, artisanal, au levain, local et en circuits courts.
- **le marché du poisson** : poissons issues de la pêche durable
- **le marché crèmerie** : produits laitiers durables
- **les marchés des viandes avec** :
 - Du poulet bio, local, circuits-courts ;
 - De l'agneau bio, local circuits-courts ;
 - Du porc en qualité différenciée, local, circuits-courts ;
 - Du boeuf en qualité différenciée, local, circuits-courts ;
 - Du veau bio, local, circuits-courts
- **les produits d'épicerie** : produits secs, conserves, huiles durables
- **les légumes frais en 4ème gamme** : bio, locaux et frais (en partie)

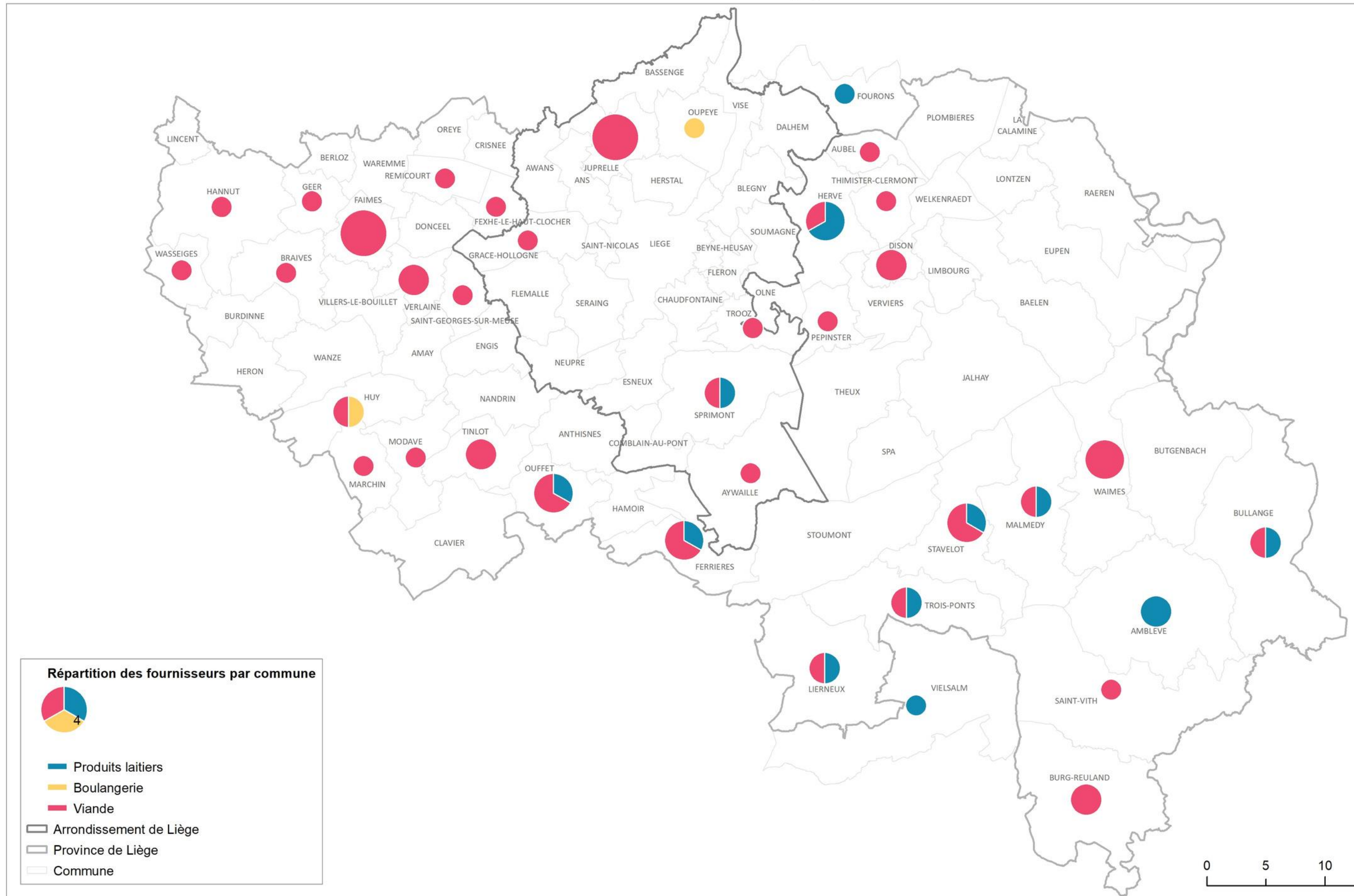
A faire : **marché des féculents** (2025)

IMPACTS OBSERVES

Pour **2023**, nous avons commandé par exemple :

- Des viandes exclusivement d'origine locale (Wallonie)
 - 4T de volaille bio wallonne
 - 7T de bœuf wallon
 - 2T de veau bio wallon
 - 4T de porc wallon
 - 1,5T d'agneau bio wallon
- Fournitures en fruits durables d'origine locale (Wallonie)
 - 13,5T de pommes bio wallonne
 - 6,5T de poires bio wallonnes
 - 1T de fraises bio wallonnes

(sans citer la boulangerie, les produits laitiers, légumineuses, produits secs, etc.)



CREATION : 25/05/2023
 SOURCES : ISOSL - SPF AGDP
 DEMANDEUR/CONCEPTEUR : PF - Développement stratégique
 CADRE : -
 REMARQUES : -

AUTEUR :
 Ville de Liège - I
 cartographe

NOS PRODUCTEURS LOCAUX (2023) :

Bœuf et veau bio :

Aubel – Ferme Moens-Pinckers
Fexhe-Slins – Ferme Royer Eric
Slins – Ferme Montgorêt
Juprelle – Ferme Decocq Christophe
Remicourt – Ferme Halleux
Fexhe le Haut Clocher – Ferme Christophe
Horion-Hozémont – Ferme Juprelle Léon
Avennes – Ferme Frédéric Lisein
Les Waleffes – Ferme Lekane « Elevage d’au chêne »
Faimes – Ferme Laruelle « Les Waleffes »
Faimes – Ferme Piron de Borlez
Chapon Seraing – Ferme Bils Didier
Tinlot – Ferme de Tillesse Laminne
Modave – Ferme de Romont
Ouffet – Ferme Simon
Ouffet – Ferme du Fond du Rouva
Werbomont – Ferme Verdin
Sougné-Remouchamps – Ferme de la Redoute
Louveigné – Ferme des 4 tilleuls
Malmedy – Elevage de la Platte
Bullange – Ferme Tangeten

Boulangerie durable:

Boulangerie Artisanal - Benoit Segonds,
Haccourt
Moulin de Statte - Huy

Porc et agneau bio :

Ferme Minne Angélique - Wasseiges
Ferme Régimont Gaetan - Faimes
Ferme Georg Dieter - Burg-Reuland
Ferme Vandaele Pierre - Huy
Ferme Halleux René - Andrimont
Ferme Bosard Michel - Herve
Ferme Havelange Simon - Saint-Georges-sur Meuse
Ferme Hugo Jérôme - Waimes
Ferme Timmermans Paule - Pepinster
Ferme Poncin Bernard - Trois-Pont
Ferme Paque Henri - Juprelle
Ferme Paquay Marie-José - Saint-Vith
Ferme Baguette Christian - Thimister-Clermont
Ferme Rosen Quentin- Waimes
Ferme Peters Lothar - Burg-Reuland
Ferme Beckers Loic- Andrimont
Ferme Banneux Jean-Marc - Xhoris
Ferme Depresseux Jean-Luc - Stavelot
Ferme Rosen Marc - Waimes

Volaille bio :

Trooz – Ferme Labeye
Verlaine – Ferme Wera
Fraiture – Ferme Lecomte
Vyle-et-Tharoul – Ferme De Vlieghe
Geer – Ferme Berode
Stavelot – Ferme Bastin
Lierneux – Ferme du Moulin

Fruits durables :

Remicourt – Ferme du Moulin
Dalhem – Ferme Laduron
Dalhem – Ferme Ballat
Houtain Saint Siméon – Ferme Vandeclee

Produits laitiers durables :

Coopérative Biomilk :
- Ferme Demoitié – Ouffet
- Ferme du chemin des Meuniers
Sprimont
- Ferme Timmermann – Battice
- Ferme Michel - Francorchamps
- Ferme de Lamon - Malmedy
- Ferme Green Valley - Fourons
- Ferme Neuforge - Lierneux
- Ferme Dumez Collin - Trois-Ponts
- Ferme Schöpges - Amblève
- Ferme Hanf - Bullange
- Ferme Lentz Birkenhof - Amblève

Fromagerie de Vielsam - Vielsam
Fromagerie de Val Dieu - Herve
Fromagerie des Ardennes -
Werbomont

CONCLUSION

Le développement d'une offre de repas scolaires de qualité, à travers le levier des marchés publics durables, nous a permis de :

- Soutenir les enfants issus des familles les plus vulnérables
- Adresser les enjeux de santé publique avec une alimentation saine
- Augmenter les chances de réussite scolaire des enfants
- Soutenir l'agriculture locale et familiale
- Adresser les enjeux d'environnement et de soutien à l'économie locale

Grâce aux différents publics qu'elle touche et des volumes qu'elle écoule, la restauration de collectivité constitue un levier important pour la transition vers une alimentation plus durable, notamment via le développement de filières agricoles locales plus respectueuses de l'environnement et de la santé de tous.

Pour une commande publique responsable

L'exemple strasbourgeois

Monsieur Christian Brassac




Vice-Président de l'Eurométropole de
Strasbourg

Conseiller municipal délégué de la
Ville de Strasbourg en charge de la
commande publique responsable



Plan de l'exposé

1. Que veut dire **"responsable"** en termes de commande publique ?
Du 'moins disant' au 'mieux disant'
2. Qu'est qu'un Schéma de Promotion des Achats Socialement et Ecologiquement Responsables ?
 **SPASER**
3. Modalités de **construction et de mise en œuvre** du SPASER
4. Quelques **résultats** obtenus
Part des dispositions socio-environnementales – PME-TPE – Origines géographiques
5. **Verrous et revendications** (les huit points de France Urbaine)
6. Quel **horizon** pour la commande publique (nationale / locale) ?

1. Que veut dire 'responsable' en termes de commande publique ?

Du 'moins disant' au 'mieux disant'

Responsable' : existence affirmée et judicieusement pondérée des volets socio-environnementaux des offres

Objectif :

Rééquilibrer le quotient 'Moins disant' / 'Mieux disant'

(arrêter de n'attribuer qu'au moins cher !!)

... en s'appuyant sur l'abandon du seul 'coût d'acquisition' (ou 'prix d'achat' ou 'coût budgétaire') au profit du dit 'coût global' (ou coût 'complet')

« L'objectif est d'équilibrer les critères des appels d'offres et de mieux noter une réponse plus chère mais mieux-disante au niveau (socio)-environnemental »

1. Que veut dire 'responsable' en termes de commande publique ?

Du 'moins disant' au 'mieux disant'

« Le 'coût global' est composé des :

- **coûts complets de possession**, englobant la qualité des produits, leur maintenance, et leur élimination ;
- **coûts liés à l'analyse du cycle de vie** relevant de considérations environnementales et sociales (pollution, réchauffement climatique, éléments de Responsabilité sociale et environnemental (RSE)) ;
- **coûts complets pour la collectivité** reposant sur l'évaluation des retombées, locale ou nationale, en termes de fiscalité et d'emploi. »

Pour une commande publique sociale et environnementale : État des lieux et préconisations – Sénatrices Nadège Havet et Sophie Beaudouin-Hubière (2021)

2. Qu'est qu'un Schéma de promotion des achats socialement et écologiquement responsables ? **SPASER**

L'acronyme SPASER où l'on retrouve le mot 'responsable' et les deux volets 'socio' et 'environnemental' (en France, on trouve également le SPAR)

Deux volets parfaitement intriqués car pour moi :

« Il n'y a pas d'écologie sans justice sociale »

D'où l'adossement à l'Agenda 2030 de l'ONU et ses 17 ODD !



Les 17 ODD de l'Agenda 2030 de l'ONU



2. Qu'est qu'un Schéma de promotion des achats socialement et écologiquement responsables ? **SPASER**

Origine

- Loi sur l'Économie sociale et solidaire (ESS) - 2014
- Loi sur la transition énergétique - 2015

Deux piliers au fondement de son élaboration (selon moi)

- La **dignité humaine** qui passe par l'inscription dans le tissu social *via* le travail (et donc l'emploi)
- L'embrasement de la 'planète' (en fait **l'habitabilité** de la planète terre par l'espèce humaine)

2. Qu'est qu'un Schéma de promotion des achats socialement et écologiquement responsables ? **SPASER**

Structuration classique en quatre parties

- Social et solidarité
- Santé et environnement
- Équitable et éthique
- Pilotage

2. Qu'est qu'un Schéma de promotion des achats socialement et écologiquement responsables ? **SPASER**

La dimension environnementale est entendue au sens large

- ✓ La réduction des prélèvements des ressources
- ✓ La composition des produits et notamment leur caractère écologique / polluant / toxique
- ✓ Le caractère réutilisable / recyclé / reconditionné / recyclable des produits
- ✓ Les économies d'énergie
- ✓ La prévention de la production des déchets et la valorisation des déchets
- ✓ Les pratiques environnementales appliquées aux modalités d'exécution des prestations
- ✓ Les politiques de réduction des émissions de gaz à effet de serre
- ✓ Les performances en matière de protection de l'environnement et de la biodiversité
- ✓ La lutte contre la déforestation
- ✓ Les pollutions, le gaspillage alimentaire et énergétique
- ✓ Le développement des énergies renouvelables

2. Qu'est qu'un Schéma de promotion des achats socialement et écologiquement responsables ? **SPASER**

La dimension environnementale est entendue au sens large :

- ✓ L'insertion des publics éloignés de l'emploi
- ✓ L'accès au travail des personnes en situation de handicap
- ✓ La lutte contre les discriminations, notamment la promotion de l'égalité femme/ homme
- ✓ Le respect des exigences éthiques (respect des droits de l'homme...) ou équitables
- ✓ La performance dans la protection ou la formation des salariés
- ✓ L'insertion professionnelle des jeunes adultes (alternance – apprentissage)

3. Modalités de **construction et de mise en œuvre** du SPASER

1. Existence d'un excellent précédent Spaser (2018)

2. Réécriture (en 2021)

(4 groupes – 50 personnes – 12 réunions – écriture collective et centralisée)

3. Diffusion

- Contributeurs à la rédaction
- Partenaires de la collectivité
- Entreprises privées et Établissement publics locaux
- Personnels politiques
- Autres collectivités françaises

4. Adoption à l'unanimité dans les deux conseils (VdS et EMS)

5. **Appropriation par les acheteurs !!!**

rencontre avec les 20 directions pour éviter le « document sur l'étagère qu'on devrait lire »

3. Modalités de construction et de mise en œuvre du SPASER

... Avec des nouveautés par rapport au précédent

- Renforcement des items (préconiser → inciter → contraindre)
- Introduction de
 - l'égalité femmes hommes
 - l'alternance
 - l'économie de la fonctionnalité
- Compatibilité avec la Zone à Faibles Émissions (ZFE)
- Adossement à l'Agenda 2030 de l'ONU et ses 17 ODD (ODD : Objectifs de Développement Durable)... un des seuls Spaser français

... et un souci constant

Ne pas être trop exigeant au risque de 'perdre' des candidats

... sur le fil du rasoir !!

4. Quelques résultats obtenu

Part des dispositions socio-environnementales – PME-TPE – Origines géographiques

- ✓ Introduction massive d'un critère environnemental (exemple de la construction)
- ✓ Part des marchés ne comportant que les critères 'prix' et 'techniques' :
 - **de 81,2%** (fin 2020) **à 15,8%** (fin 2024)
- ✓ 470 000 heures d'ESS par an dans nos marchés pour un volume 470 000 000 d'euros⁷
- ✓ 70 % Bas Rhin – 75 % Alsace – 80 % Grand Est – 1 % hors France
- ✓ Part de TPE/PME :
 - **83,8 % en nombre** [TPE - 17,7 % + PME - 66,1 %]
 - **72,7 % en valeur** [TPE - 10,3 % + PME - 62,4 %]



22EMS012233445666 Travaux de

Direction xxxxx

Exemple construit sur un cas réel



Critères → → → → → → **Clause sociale** ¶
 Prix → → → → 50% → → → Nombre d'heures d'insertions imposées → 130 ¶
 Valeur technique → → 20% ¶
 Valeur environnementale → → 30% ¶



	Prix ¶	Prix note pondérée ¶	Valeur technique ¶	Valeur environnementale ¶	Total ¶	Classement ¶
Entreprise A ¶	16°178,57 ¶	50 ¶	14,2 ¶	21 ¶	85,2 ¶	3 ¶
Entreprise B ¶	16°946,60 ¶	48,61 ¶	16 ¶	20 ¶	84,61 ¶	2 ¶
Entreprise C ¶	17°518,40 ¶	46,17 ¶	17 ¶	28 ¶	91,17 ¶	1 ¶
Entreprise D ¶	23°244,96 ¶	30,82 ¶	16,5 ¶	27 ¶	74,32 ¶	4 ¶



4. Quelques résultats obtenus

Part des dispositions socio-environnementales – PME-TPE – Origines géographiques

Visibilité des critères hors prix / hors techniques

Considérations*	Ni		Fi	
P – <u>T</u> – <u>Ø</u>	363		15,8%	
P – <u>T</u> – DD	866	1938	37,6%	84,2%
P – <u>T</u> – ESS	34		5,8%	
P – T – DD – ESS	938		40,8%	
	2301		100%	

P : Prix – T : technique ‘sens strict’ - DD : ‘environnement’ - ESS : ‘social’

*Considérations : incluses dans l’objet du marché + clauses d’exécution + critères de choix

4. Quelques résultats obtenus

Part des dispositions socio-environnementales – PME-TPE – Origines géographiques

→ Part d'attributions au 'Moins disant' : de 85 % à 68 % (quand il y a plus qu'un candidat !)

Objectif à 2 ans : continuer à baisser

→ Distribution des écarts de prix sur les 528 marchés attribués au 'Mieux disant' :

Écart de prix (entre l'attributaire et le premier 'battu')

Écart	N _i	Fi
[0%, 10%[325	61,5%
[10%, 20%[116	22,0%
[20%, +∞[87	16,5%
	528	100%

5. Verrous et revendications (les huit points de France Urbaine)

1. Mettre en place le « **mécanisme d'ajustement carbone** aux frontières » à un niveau suffisamment élevé pour compenser les distorsions de concurrence
2. Encourager le développement de **l'analyse en cycle de vie** (ACV) en mettant à disposition des acheteurs en Europe des outils et des référentiels partagés
3. **Systématiser les dispositions environnementales et sociales** dans les marchés publics européens
4. Permettre de prendre en compte les **externalités économiques et sociales de l'achat**, en intégrant dans l'analyse des offres les effets multiplicateurs de l'achat : création ou maintien d'emploi, recettes fiscales, moindres dépenses sociales
5. Autoriser la valorisation des éléments de la politique sociale générale des candidats dans le cadre d'une procédure, en **libérant les contraintes de lien avec l'objet du marché** ;
6. Renforcer la souveraineté au niveau européen, en imposant une véritable **réciprocité dans l'accès aux marchés publics** européens, et en prévoyant des mesures de protection ou de quotas à l'instar du Buy American Act sur les filières qui présentent des enjeux d'indépendance stratégique
7. Prévoir une **exception agricole et alimentaire** en permettant l'introduction de critères de proximité dans les achats de produits alimentaires, afin de renforcer la résilience des systèmes alimentaires territoriaux de l'Union européenne
8. Autoriser le recours à la **négociation dans toutes les procédures**, y compris au-delà des seuils européens d'appels d'offre

6. Quel horizon pour la commande publique (nationale / locale) ?

1. Au niveau national

- ✓ Loi Climat et résilience (art. 35) : **100 %** des marchés devront comprendre une considération **environnementale** et **30 %** une considération **sociale** en 2026
- ✓ Diminution du seuil des 100 millions à 50 millions d'achats annuels au 1er Janvier 2023
- ✓ La levée des verrous formulés par France Urbaine
- ✓ Sensibilisation du monde entrepreneurial à **l'Agenda 2030 de l'ONU**

2. Au niveau strasbourgeois

- ✓ Mise en place d'un << Plan de progrès >>
- ✓ Instaurer une commande publique sensible au genre
- ✓ Approfondissement de l'inscription du Spaser dans l'économie de fonctionnalité

Merci pour votre attention

Des questions ?

Panel de discussions

Amélioration du processus d'achat public en collaboration avec les entreprises



Administration,
Acheteur public,
Entreprise



Mireille Francotte



Astride Miankenda - Louboula



**Service public Fédéral
Stratégie et appui dans
la communication**



**Valérie
Zegels**



**Emmanuel
Briard**



**Des
questions ?**



Nous avons besoin de vous!

Donnez nous votre avis sur le portail des marchés publics



Programme après la pause



11H30-12H30 : ATELIERS ENTRE PAIRS

Entreprises

Accédez aux marchés publics !

- Formation aux fondamentaux marchés publics

Salle Citoyenneté (-1)

Acheteurs

Professionalisez vos achats !

- Les avantages d'une stratégie d'achats performante
- Les outils pour professionnaliser et durabiliser vos achats

Auditoire (-1)