

## QUELLE MOTIVATION POUR S'INVESTIR DANS LA CSR?

- PARFOIS LA CRAINTE
- MAIS AUSSI:
- LES ENGAGEMENTS DÉJÀ PRIS NOTAMMENT POUR LES CLIENTS B2B SOUMIS À LA CSR
- ÊTRE DANS LA CONTINUITÉ ET RÉPONDRE AUX BESOINS
- LA DURABILITÉ EST AU CŒUR DES PRÉOCCUPATIONS



## COMMENT MOBILISER? METTRE EN PLACE UNE ÉQUIPE PLURIDISCIPLINAIRE

RH - Sécurité - financier - COM - ...

SOLLICITER LES PARTIES PRENANTES ET SE CONFRONTER AU REGARD EXTÉRIEUR



compétences pratiques management

Réduire l'impact plus que d'en parler!

PRÉVOIR UN TRAVAIL MÉTHODOLOGIQUE POUR INCLURE TOUTE LA CHAÎNE DE VALEURS

UTILISER LE REPORTING = COMME LEVIER À LONG TERME

une annexe au rapport annuel



LA CSR PERMET DE "PARLER LA MÊME LANGUE" GRÂCE AUX STANDARDS



## ET POUR LA MISE EN ŒUVRE

TRADUCTION DU VOCABLE CSR EN ACTIONS CONCRÈTES = VÉRITABLE ENJEU POUR EMBARQUER TOUTE L'ENTREPRISE

faire percevoir la durabilité à toutes les personnes de l'entreprise

## PRIORISER LES ENJEUX

les indicateurs donnent une direction et permettent le monitoring



UTILE POUR LA COMMUNICATION VERS L'EXTÉRIEUR

## DES GRANDS DÉFIS

"Le dossier qui va guider tous les autres."

## APPROPRIATION DE LA CSR

FAIRE COMPRENDRE ET SENSIBILISER



## UTILITÉ DE L'ACCOMPAGNEMENT POUR LES DÉMARCHES CSR

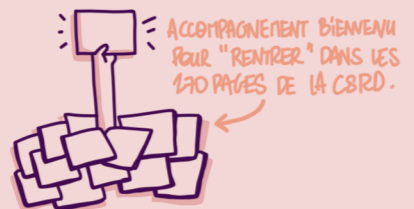
STRUCTURATION DES GRANDES ÉTAPES AVEC UN CALENDRIER CONCERTÉ



PRIMORDIAL! POUR L'ORIENTATION L'INFORMATION & LA MOTIVATION & ALLER + LOIN!

LIMITE LES RISQUES D'ABANDON

- POINTS FORTS:
- ★ MÉTHODOLOGIE
  - ★ OUTILS
  - ★ DOCUMENTATION
  - ★ CONTACT AVEC COACH AU MOINS 1X/MOIS



ACCOMPAGNEMENT BIENVEILLANT POUR "RENTREZ" DANS LES 170 PAGES DE LA CSR.

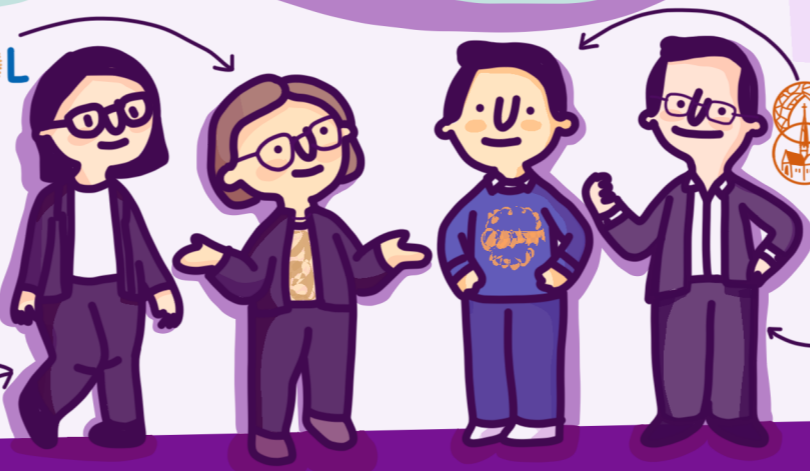
## NOUVEAUX OBJECTIFS?

LE REPORTING DEVRAIT SERVIR À ALLER + LOIN ET FAIRE PASSER LA DURABILITÉ COMME PRIORITÉ #1!

ENERSOL ENERGY SOLUTIONS NATHALIE SMETS

eloy CLAIRE HAZÉE

# CORPORATE SUSTAINABILITY REPORTING DIRECTIVE



★ IMPLIQUER LA DIRECTION, L'ORGANE DÉCISIONNEL

↳ GOUVERNANCE :

★ VISER UNE APPROCHE INTÉGRÉE

★ ALLouer LES RESSOURCES ET LE TEMPS NÉCESSAIRES quand c'est possible!

★ IMPLIQUER PONCTUELLEMENT LES SERVICES UTILES et les personnes ressources

★ ASSOCIER DE NOUVEAUX INTERVENANTS POUR LA MISE À JOUR DU RAPPORT du sang neuf!

★ S'APPUYER SUR LES OUTILS

## CONSEILS

★ INFORMER TOUT LE MONDE d'une manière ou d'une autre

★ COMMUNIQUER pour faire comprendre pourquoi on fait de la durabilité

★ SOUMETTRE UN "RAPPORT" À BLANC AU RÉVISEUR D'ENTREPRISE

★ SE FAIRE ACCOMPAGNER

★ ÉLABORER UN GUIDE DE BONNES PRATIQUES

Cool, une bière durable!

AKT FOR WALLONIA Wallonie

Val-Dieu ABBAYE MAXIME PINCKAERS

SOLAREC GILLES BREDÀ



COLLOQUE 2024 10.12 LA BOURSE - NAMUR