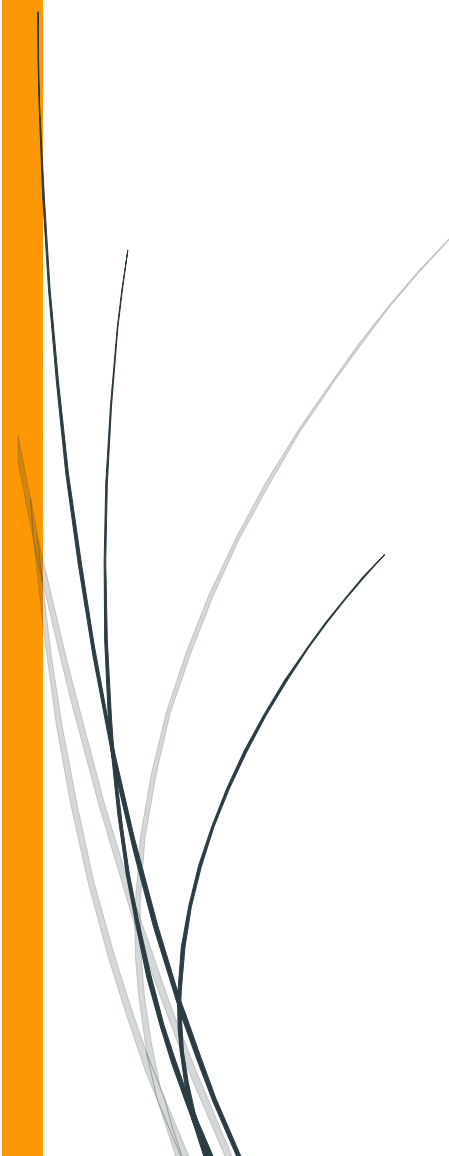


MMDD

Musée de la Mine
et du Développement Durable
du Bois-du-Luc



Feuille de route - Engagements du MMDD en faveur des ODD - 2022



1. DIAGNOSTIC - Notre contribution aux 17 ODD

Impact très négatif	Impact négatif	Impact légèrement négatif	Impact neutre	Impact légèrement positif	Impact positif	Impact très positif

Conclusion de la contribution actuelle du MMDD au regard des 17 Objectifs de Développement durable :

A l'exception de ses infrastructures, la contribution du MMDD aux 17 ODD est généralement positive ou neutre. L'organisation a très peu d'impact négatif ; du fait de la nature même de son secteur d'activité.

Une grande partie de nos activités sont consacrées à la préservation et la mise en valeur du patrimoine (site classé UNESCO) et à la sensibilisation/éducation de jeunes (public scolaire) et du grand public à diverses thématiques en lien avec le DD.

- Analyse des ODD en lien direct avec les missions de l'organisation : 4 + 11
- Contenu des expos et activités : 5, 13, 15.
- Responsabilité de l'organisation : 12
- Accès public : 10 (Culture pour tous)
- Général : 17

L'impact négatif le plus significatif est lié à la gestion et la vétusté des bâtiments. Le musée a peu d'emprise sur ce domaine car cet aspect est géré par l'AWAP. De plus, en raison du classement UNESCO, la gestion du site est soumise à une série de conditions de préservation du patrimoine, qui complexifie une série de travaux qui permettraient de réduire l'impact du bâtiment.

Le musée a identifié une série d'initiatives à mettre en place afin de réduire cet impact sans devoir intervenir sur le bâti, notamment l'organisation des expositions dans certaines salles en fonction d'un calendrier tenant compte des conditions climatiques (pendant les mois d'été, afin d'éviter de devoir chauffer ces salles).

De nombreuses actions sont déjà en cours de réalisation. Les objectifs fixés dans le cadre de la feuille de route concernent des pistes d'amélioration par rapport à l'existant et des nouvelles initiatives à initier pour augmenter d'avantage les impacts positifs.



2. PLAN D'ACTION - Nos actions prioritaires pour renforcer notre contribution aux Objectifs de Développement durable

La présente feuille d'engagement est programmée selon 3 temporalités :

- Court terme : 2022
- Moyen terme : 2024
- Long terme : 2027

Engagements globaux :

- Tenue d'une réunion mensuelle avec les membres de l'équipe DD pour veiller à l'avancement des objectifs émis ;
- Veiller à communiquer efficacement en interne et en externe.



Actions suivies	Cibles
Adaptation de la tarification	Tarification Art.27 pour les personnes émergentes au CPAS. Mieux diffuser auprès des publics concernés.
Intégration de travailleurs article 60	Aide à la remise à l'emploi de personnes du CPAS



Actions à mettre en place	Cibles	Échéance
Création d'une grainothèque	Sensibiliser les habitants de la cité et le grand public	Court terme : Juin 2022
Finaliser l'atelier pédagogique autour de l'alimentation durable	Le public scolaire	Long terme

Proposer des collations saines	Proposer des potages dans le cadre des animations scolaires	Long terme Besoin : développement de la cafétaria ou partenaire
--------------------------------	---	--



Actions suivies	Cibles
Création d'espaces de détente	Salle avec hamacs pour le personnel du MMDD
Espace cafétaria	Nouvel aménagement pour le personnel – à perfectionner

Actions à mettre en place	Cibles	Échéance
Améliorer l'acoustique dans la salle d'histoire et la cafétaria ainsi que dans certains bureaux.	Pour les visiteurs et le personnel du MMDD	Court terme : la salle d'histoire et les bureaux (2022) et la cafétaria (2021).
Aménager un sentier sensoriel	Pour tous les publics et les habitants de la cité à des moments d'ouverture	Long terme En concertation avec l'AWAP



Actions suivies	Cibles
Création d'animations, conférences...	A destination des publics scolaires, du public familial, du grand public et animations ponctuelles à destination du public de la cité sociale
Créations d'expositions	Publics scolaires, du public familial et du grand public
Pérennisation du partenariat « Fil vert »	A destination du public familial

Actions à mettre en place	Cibles	Échéance
Amplifier les projets pédagogiques (éducation permanente).	Pour le public enfant et adulte	Court et moyen terme
Intégrer les méthodes pédagogiques associées à l'EDD dans les projets pédagogiques	Public scolaire, public parascolaire, public cibles des activités d'éducation permanente Formation du personnel	2 phases différentes : Court et moyen terme
Etablir des partenariats avec des structures spécialisés sur certaines thématiques (énergie, sciences)	Public scolaire, public parascolaire, public cibles des activités d'éducation permanente, grand public	Court et moyen terme
Créer des modules d'ateliers récurrents sur 7 thématiques durables	Public scolaire (de la maternel au début du secondaire), public parascolaire, public cibles des activités d'éducation permanente, grand public	Moyen terme
Décentralisation d'un festival du documentaire durable	Association avec un partenaire pour créer un festival du durable à destination du grand public et du public familial	Long terme - Création d'un espace adapté
Formation, sensibilisation, communication pour susciter l'adhésion	Pour les membres du personnel	Court terme



Actions suivies	Cibles
Exposition sur l'égalité des genres	Public familial, public parascolaire et grand public
Egalité salariale homme-femme	Les travailleurs

Actions à mettre en place	Cibles	Échéance
Mieux communiquer sur le lien entre les actions et les ODD.	Pour l'ensemble des publics	En court et moyen terme.
Mener un débat sur l'écriture inclusive.	En interne dans un premier temps. Puis décider sur nos modes de communication avec le public / sensibiliser à l'impact de l'écriture sur la construction de l'identité	2 phases différentes : Court et moyen terme
Formation à destination du personnel sur les comportements inconscients	En interne dans un premier temps	Court terme
Etudier la faisabilité pour des blocs toilettes non générés.	Tout public	Moyen terme
Volet permanent dans l'exposition d'un projet de sensibilisation à l'égalité des genres	A destination des publics scolaires, du public familial et du grand public	Court terme



Actions suivies	Cibles
Remplacement de la consommation plastiques par du verre et emploi de carafe d'eau avec perles filtrantes	Travailleurs et l'ensemble des publics

Actions à mettre en place	Cibles	Échéance
Etude sur la récupération des eaux de pluie / projet Feder		Court et moyen terme
Réduction du volume d'eau dans les installations sanitaires		Court terme : phase test
Mettre en place une procédure d'identification et de résolution des fuites	En interne	Court terme

Exposition et sur la thématique de l'eau	Visiteurs, public scolaire	Projet moyen terme
Panneau sensibilisation sur la thématique de l'eau	Travailleurs, visiteurs, public scolaire	Court terme
Installer une fontaine à eau avec de l'eau filtrée	Pour les visiteurs et personnel	Court terme



Actions suivies	Cibles
Animation sur les énergies durables	Public scolaire et familiale
Installation de lampes led	Dans les bureaux (avec détecteurs) et dans les espaces d'expositions
Fournisseurs énergétiques durables	Choix basé sur l'étude de Greenpeace – à réactualiser régulièrement par un travail de veille programmé

Actions à mettre en place	Cibles	Échéance
Expos sur les énergies	A destination des publics scolaires, du public familial et du grand public	Moyen terme
Etudier la possibilité du WeWatt Vélo CO2	Exploitation pédagogique et sensibilisation du public au bilan carbone des activités	Moyen terme
Atelier sur l'énergie	A destination des publics scolaires et du public familial	Moyen terme
Projet de production d'énergies durables	Le musée, ses visiteurs	Long terme



Actions à mettre en place	Cibles	Échéance
Aménagement d'un point de restauration durable	Aménagement d'une cuisine pour la cafétéria et recherche d'une structure durable pour l'exploiter (jeune traiteur durable, EFT ...)	Long terme
Rentrer dans la démarche cantines durables (Green Deal)	Public scolaire	Long terme
Rejoindre le réseau de monnaie locale LUPI	Sensibilisation du personnel et du grand public	Court terme
Formaliser les achats par la rédaction d'une politique d'achat qui intègre la consommation locale	Le personnel	Court terme
Favoriser la présence d'artisans locaux dans notre espace shop et de fournisseurs de services locaux	Public	Court terme
Faire appel à des fournisseurs de services locaux avec une charte en faveur de l'alimentation durable	Public, artisan locaux	Court terme



Actions suivies	Cibles
Accès au musée pour les personnes défavorisées.	En fonction de nos activités, développement d'une activité/accès spécifique pour les habitants du quartier
Audit sur l'accessibilité physique du musée	Public porteur de différents handicaps

Organisation d'animation à destination du public porteurs d'handicaps	Organisation d'activités d'éducation permanente intégrant des personnes porteuses d'handicaps
---	---

Actions à mettre en place	Cibles	Échéance
Projet d'accès au musée pour les personnes défavorisées.	Public précarisé	Court et moyen terme : Réflexion de fond à mener avec la Maison de quartier pour l'encadrement. Long terme : projet de ville et d'inclusion sociale
Adapter l'accès à la structure muséale – mise aux normes	Public porteur de différents handicaps	Court terme
Fournir une offre adaptée à des publics différenciés	Public mal entendants et déficient visuels	Court et moyen terme
Développer une offre culturel intégrant les personnes porteuses d'un handicap	Exposition d'art différencié avec projets de médiations	Court terme
Ecole en discrimination positive	Proposer une offre financièrement accessible	Court terme



Actions suivies	Cibles
Poursuite du plan de gestion liés au label de l'UNESCO	



Actions suivies	Cibles
Réflexion sur les matériaux	Politique qui privilégie l'upcycling et la récupération de matériaux
Réflexion sur nos achats	En matière d'informatique, de consommables et d'alimentation

Actions à mettre en place	Cibles	Échéance
Prolonger la durée de vie des expositions	Autres musées et institutions culturelles	Projet pilote en 2024
Charte pour systématiser les achats durables	Réaliser les chartes AD, IT, consommables, ...	Court terme
Durabilisé notre offre petite cafétéria : boisson et snack	Tout public et membres du personnel	Court terme
Création d'une cafétéria durable	Tout public et membres du personnel	Long terme
Réflexion systématique sur le cycle de vie des supports d'expos	Partenariats à définir. Intégrer des filières de circuits courts.	Moyen et long terme



Actions suivies	Cibles
Politique de réduction de notre bilan carbone	Poursuite et amplification de nos efforts dans un souci d'amélioration continu.

Actions à mettre en place	Cibles	Échéance
Charte comportement numérique à diffuser	Membres du personnel	2021
Création d'une salle spécifique de sensibilisation au DD et ODD.	Public scolaire, familial et grand public	Long terme (Espace à créer)



Actions suivies	Cibles
Politique de tontes différenciées	Insectes et sensibilisation du public et des travailleurs
Abandon des produits phytosanitaires	
Hôtel à insectes et abris naturels	

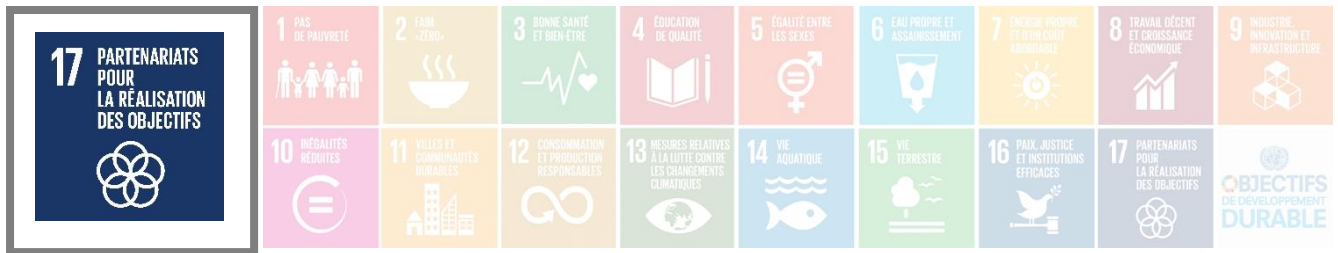
Actions à mettre en place	Cibles	Échéance
Développer des écosystèmes et refuges sur le site / panneaux de sensibilisation pour le public	Tout public	Court terme
Valoriser un circuit de découverte des terrils et de leur biotope particulier et communiquer	Tout public	Court terme
Développer la biodiversité sur site // concertation avec l'AWAP	Faune, flore et visiteurs du site	Moyen terme
Projet d'étude de dépollution des sols à l'aide de champignons (projet pilote)	Tout public	Moyen terme / long terme

Mise en valeur du terril	Public scolaire, familial et grand public	Court terme et moyen terme pour terril St Emmanuel
Instaurer une gestion durable du site de manière systématique	Membre du personnel (pour l'entretien)	Court terme



Actions suivies	Cibles
Exposition thématique sur la migration	Public familial et grand public

Actions à mettre en place	Cibles	Échéance
Intégrer la communication non-violente dans les activités péda.	Public scolaire et parascolaire	Court terme
Refonte scénographique de la salle consacrée au travail des enfants.	Tout public	2027 // Moyennement financement
Création d'une expo sur les droits des femmes dans la salle des douches des femmes.	Tout public	Court terme



Actions à mettre en place	Cibles	Échéance
Maintien et développement des partenariats	Tout public	Court et moyen terme
Migrer vers New B quand la possibilité se présente		Court terme
Migrer vers Neibo quand l'opportunité se présente		En suivi
Attention au développement de nouveaux partenariats		En suivi