



## FEUILLE DE ROUTE VERS LES OBJECTIFS DE DEVELOPPEMENT DURABLE



Nom de l'organisation : AAA-MISTRAL

Nom du coach : Lizen Valérie

Date d'adoption : Février 2023

Par : Laurent De Block



## 1. CONTEXTE – Un cadre international décliné au niveau wallon

En septembre 2015, les États membres des Nations Unies ont adopté un programme mondial ambitieux qui vise à promouvoir un meilleur avenir pour tous, en ouvrant la voie à l'éradication de l'extrême pauvreté, à la lutte contre les injustices et inégalités ainsi qu'à la protection de notre planète. Cet Agenda s'articule autour des 17 Objectifs de développement durable (ODD), déclinés en 169 cibles, qui définissent et traduisent les priorités pour assurer une transition juste vers un développement durable à l'horizon 2030.

Pour concrétiser ces Objectifs au niveau local, la Wallonie a lancé un appel en vue d'accompagner diverses organisations publiques et privées dans leur démarche de transition vers un développement durable.

## 2. METHODE – Notre façon de procéder

Cinq demi-journées d'accompagnement avec un coach ont été mises à notre disposition afin de faire un état des lieux de nos impacts (diagnostic) et d'identifier, avec l'aide de nos parties prenantes, les actions les plus pertinentes à mener pour contribuer aux 17 ODD (plan d'action).

Ouverture des candidatures et sélections des participants, en veillant à ce que l'ensemble des pôles soient représentés. Coaching de 5 sessions avec la méthodologie suivante :

1. Evaluation de l'impact de l'entreprise aujourd'hui = état des lieux,
2. Détermination des enjeux,
3. Etat des lieux, sélection et consultation des parties prenantes,
4. Détermination des cibles,
5. Etablissement de la feuille de route et méthodologie de communication du plan en interne et externe.

## 3. DIAGNOSTIC – Notre impact sur les 17 Objectifs de développement durable

*Pour renseigner l'impact, conserver uniquement en couleur les cases qui correspondent aux impacts positifs/négatifs de vos actions. Pour mettre les autres cases en blanc > sélectionnez les cases concernées > choisir une trame de fond blanche (« pot de peinture » dans le menu paragraphe ou dans le menu contextuel de mise en forme, apparaissant lorsque l'on sélectionne une case). (Instructions à effacer)*

impact positif	+++																	
	++																	
impact négatif	+																	
	pas d'impact	1	2	3	4	5	6	7	8	9	10	11	12	13	14	15	16	17
	-																	
	--																	
	---																	



## CONCLUSION DE L'ANALYSE :

### 1. Impact actuel au regard des 17 Objectifs de Développement durable

Le cœur d'activité de notre ASBL est directement lié aux ODD 3 et 10.

L'analyse d'impact démontre de façon générale des impacts majoritairement peu significatifs à modérés, tant dans l'impact positif que négatif.

Néanmoins, nous constatons des impacts positifs plus importants sur l'ODD 3 (Bonne santé et bien-être), l'ODD 4 (Éducation de qualité) et l'ODD 10 (Inégalités réduites).

En ce qui concerne les impacts négatifs, ceux-ci sont plus prononcés pour les ODD suivants :

- 2 (Faim zéro)
- 3 (Bonne santé et bien-être)
- 6 (Eau propre et assainissement)
- 7 (Énergie propre et d'un coup abordable)
- 12 (Consommation et production responsables)

### 2. Enjeux stratégiques et pertinents sur lesquels agir prioritairement

Nos enjeux stratégiques et pertinents au regard du développement durable sont les suivants :

#### 1. Communication

Améliorer, développer et consolider la communication des parties prenantes internes et externes afin d'améliorer les relations interpersonnelles et l'organisation interne.

#### 2. Promotion de la santé

Réaliser des sensibilisations et créations de partenariats pour augmenter la visibilité des personnes handicapées, et l'accueil de celles-ci dans la société.

#### 3. Qualité de vie des résidents

Garantir les mêmes droits individuels que toute personne ordinaire sur le plan relationnel et affectif, de la santé, ainsi que de l'éducation. Améliorer la qualité de l'alimentation.

#### 4. Qualité de travail

Développer la professionnalisation, la vie relationnelle et le bien-être du personnel via la mise en place de formations, de processus « RH », ainsi que du matériel adapté.



**5. Pérennité**

Assurer, développer la réputation et le financement de l'institution dans le respect de la réglementation.

**6. Gestion environnementale**

Mettre en place des actions dans le domaine des achats, de la gestion des déchets (inclus le gaspillage alimentaire), de l'eau et du bâtiment, dans le but de réduire les émissions de CO<sup>2</sup> et préserver la biodiversité.

**7. Sécurité**

Respecter les réglementations en ce qui concerne le bâtiment et les travailleurs, avec pour objectif la prévention et la préservation de l'intégrité physique de ceux-ci.



## 4. PLAN D'ACTION - Nos actions prioritaires pour renforcer notre contribution aux Objectifs de Développement durable



objectif opérationnel				
Pas d'objectif.				
Actions à mettre en place	Périmètre / ancrage	Cibles ODD concernées	Indicateurs	Échéance



objectif opérationnel				
Pas d'objectif.				
Actions à mettre en place	Périmètre / ancrage	Cibles ODD concernées	Indicateurs	Échéance





objectif opérationnel				
Améliorer la cohésion et l'esprit d'équipe au sein du personnel.				
Actions à mettre en place	Périmètre / ancrage	Cibles ODD concernées	Indicateurs	Échéance
Organiser au minimum une activité teambuilding par an.	Interne	3.4	70% du personnel = 26 travailleurs	2024

objectif opérationnel				
Améliorer 2 domaines de la qualité de vie des résident-es (famille et santé).				
Actions à mettre en place	Périmètre / ancrage	Cibles ODD concernées	Indicateurs	Échéance
Dans le cadre de la construction du nouveau bâtiment, repenser l'aménagement des infrastructures et l'organisation pour améliorer la qualité de vie des résident-es (ex. une fonction par local, créer plus d'intimité, etc.).	Interne	3.4	4 locaux d'activités supplémentaires 1 espace dédié à la vie affective et sexuelle	2027
Organiser des sorties pour les personnes plus difficiles à encadrer ou qui n'ont pas de familles.	Interne	3.4	1 par an par personne (minimum)	Chaque année





objectif opérationnel				
<b>100 % du personnel</b> bénéficie d'un suivi annuel (= 1 entretien d'évaluation) et d'un plan de formation (= 1 à 2 formations par an par personne).				
Actions à mettre en place	Périmètre / ancrage	Cibles ODD concernées	Indicateurs	Échéance
Développer une plateforme interne pour l'e Learning	Interne	4.4	Heures de formation par personnes	Chaque année (2023)
Mise en place d'un canevas d'évaluation adapté pour chaque fonction	Interne	4.4	4 canevas différents 100% du personnel évalué	Chaque année (2023)

objectif opérationnel				
<b>Développement d'outils de communication alternatives pour la communication expressive.</b>				
Actions à mettre en place	Périmètre / ancrage	Cibles ODD concernées	Indicateurs	Échéance
Utilisation de Pictogrammes	Interne	4.5	Formation de 4 membres du personnel au système « PECS »	2024
Évaluation des capacités des résidents à communiquer	Interne	4.5	Dispenser le test « Comvoor »  Etat des lieux des systèmes utilisés et évaluation de ceux-ci	2024





objectif opérationnel				
Pas d'objectif.				
Actions à mettre en place	Périmètre / ancrage	Cibles ODD concernées	Indicateurs	Échéance

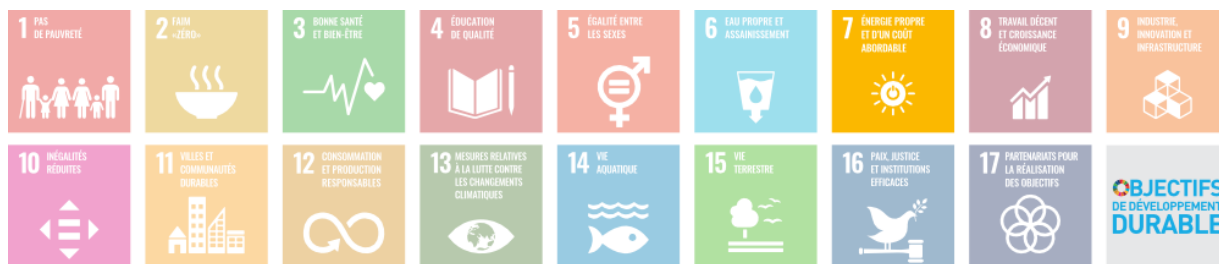






objectif opérationnel				
Optimiser la gestion de l'eau dans les infrastructures.				
Actions à mettre en place	Périmètre / ancrage	Cibles ODD concernées	Indicateurs	Échéance
Installer des citernes d'eau de pluie et des systèmes de récupération	Interne	6.4	Consommation d'eau	2030
Mettre en place une meilleure gestion du linge (moins de lessives, programme éco, ...)	Interne	6.4 6.b	Consommation d'eau	2023
Installer des systèmes d'économie (ex. mousseurs sur les robinets, remplacer les pommeaux de douche, etc.)	Interne	6.4	Consommation d'eau	2024
Utiliser des dosettes pour les produits d'hygiène et d'entretien pour éviter de surconsommer	Interne	6.3 (aussi 12.4)	Quantités de produits achetés par an	2023





objectif opérationnel

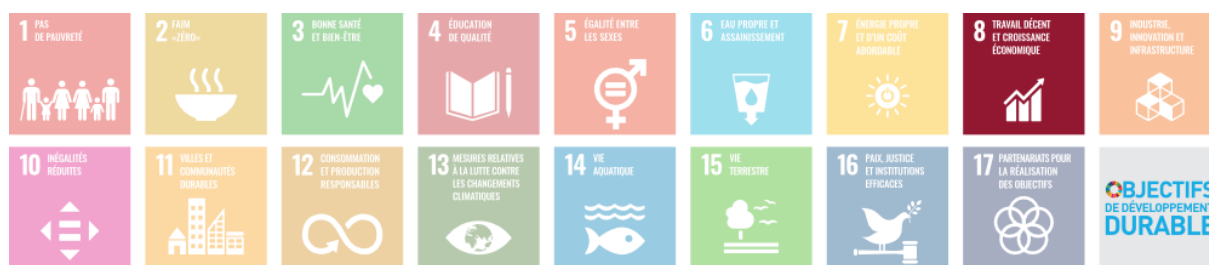
Réduire la consommation d'électricité réseau de **10 %** et la consommation de gaz de **10 %**, sans réaliser d'investissements coûteux, d'ici 2025.

Actions à mettre en place	Périmètre / ancrage	Cibles ODD concernées	Indicateurs	Échéance
Sensibilisation du personnel aux économies via des affiches, des comparatifs de consommation aux années antérieures, fixer des objectifs de réduction de consommation, etc.	Interne	7.3	kWh d'électricité réseau consommés kWh de gaz consommés	2024
Mise en place d'interrupteurs à détection et temporisation	Interne	7.3	kWh d'électricité réseau consommés kWh de gaz consommés	2024
Contacteur l'entreprise qui gère la pointeuse pour demander s'il est possible d'afficher des messages personnalisés en lien avec les économies d'énergie	Interne	7.3	kWh d'électricité réseau consommés kWh de gaz consommés	2025
Faire un suivi mensuel de nos consommations énergétiques (relevés des compteurs)	Interne	7.3	kWh d'électricité réseau consommés kWh de gaz consommés	2024



objectif opérationnel				
Réduire la consommation d'électricité réseau de <b>15 %</b> et la consommation de gaz de <b>80 %</b> d'ici 2030.				
Actions à mettre en place	Périmètre / ancrage	Cibles ODD concernées	Indicateurs	Échéance
Installation de panneaux photovoltaïques sur l'ensemble des toitures permettant un rendement, financées par un prêt à taux réduit et des dons via 2 fondations	Interne	7.2 7.3	kWh d'électricité réseau consommés kWh de gaz consommés	2030
Valoriser les déchets organiques grâce à la biométhanisation (pour l'ASBL ex. HomeBiogas ou en collaboration avec l'École, la commune, etc. ex. Waste End).	Externe	7.2 (aussi 12.3)	kWh de biogaz produits par an	2030



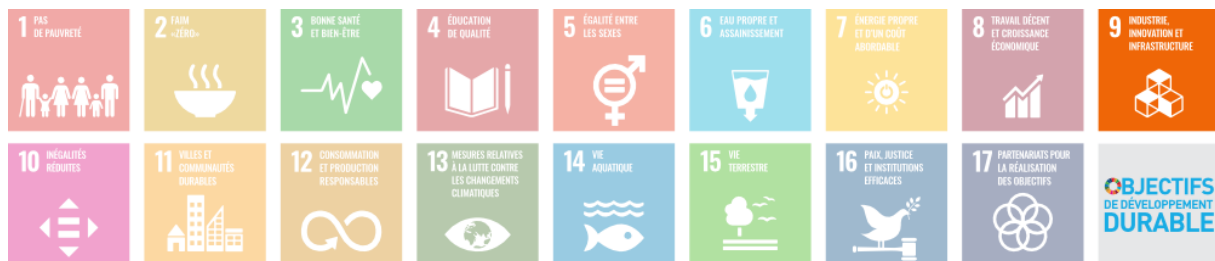


objectif opérationnel				
Développer la communication inter pôles et externe afin d'améliorer le professionnalisme et le bien être au travail.				
Actions à mettre en place	Périmètre / ancrage	Cibles ODD concernées	Indicateurs	Échéance
Mettre en place un outil de communication interne informatique (intranet) qui réponde aux besoins du personnel	Interne	8.3	Outils numériques adaptés pour chaque fonction	2023
Réaliser une enquête 1x par an pour évaluer la qualité de la communication entre les différentes parties.	Interne/Externe	8.3/8.8	Taux de participation de 50% Plan d'action, adaptations en fonction des résultats	2024

objectif opérationnel				
Promouvoir la sécurité sur le lieu de travail et tendre vers <b>0 accident</b> chaque année.				
Actions à mettre en place	Périmètre / ancrage	Cibles ODD concernées	Indicateurs	Échéance
Remplacer ou réparer le matériel problématique : rampe d'escaliers, manne cassée, etc.	Interne	8.8	Nombre d'incident impliquant le personnel / les bénéficiaires	2024
Système reporting conseiller en prévention : remonter les infos de situations dangereuses pour que le conseiller établisse des priorités	Interne	8.8	Le nombre signalements réalisé par an Diagnostic du SIPP Analyse de risques et son plan d'actions annuel	2023
Formation incendie, manutention et premiers secours pour 100 % du personnel	Interne	8.8	Part du personnel formée	2025
Mettre en place un système d'appel d'urgence pour le personnel	Interne	8.8	Smartphone professionnel pour chaque travailleur Mise à disposition de 3 pc pour le personnel ne disposant pas d'un bureau	2023

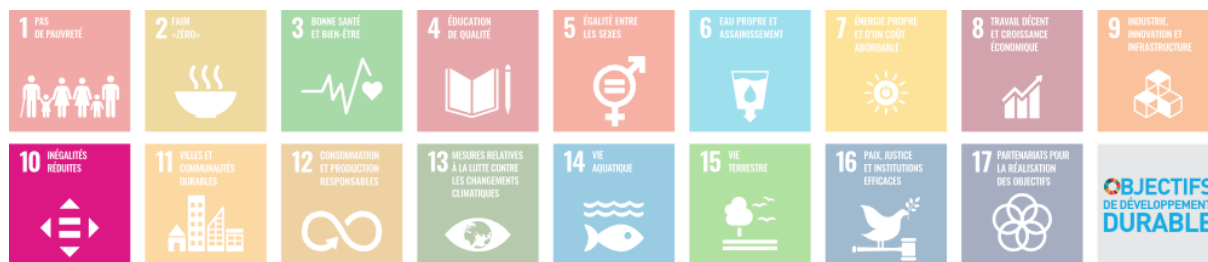


objectif opérationnel				
Être acteur de notre financement à hauteur de 5 % du budget annuel.				
Actions à mettre en place	Périmètre / ancrage	Cibles ODD concernées	Indicateurs	Échéance
Professionnalisation de l'appel aux dons		8.3	Plateforme de dons  Diversification et multiplication des appels aux dons  Atteinte de 5% du budget, soit 140 000€	
Intensification de la vente de soupes auprès de divers établissements		8.3	Atteindre 1% du budget	



objectif opérationnel				
Pas d'objectif.				
Actions à mettre en place	Périmètre / ancrage	Cibles ODD concernées	Indicateurs	Échéance





objectif opérationnel

Sensibiliser à l'autisme **3 médecins** avec qui nous collaborons régulièrement (urologue, dentiste, gynécologue) afin de faciliter la prise en charge de nos résident-es.

Actions à mettre en place	Périmètre / ancrage	Cibles ODD concernées	Indicateurs	Échéance
Organiser un entretien individuel ou une formation collective pour les médecins concernés		10.2	Réalisation des minimum 2 sessions 1 personne en interne dédiée à leur formation Déterminer 3 thématiques autour de l'autisme	2024
Réaliser un référentiel de bonnes pratiques pour la prise en charge de la population		10.2	Brochure/Syllabus Enquête sur les besoins des professionnels	2024



objectif opérationnel

D'ici 2026, une analyse des besoins et envies est réalisé pour **100 % des résident-es** concernant les aspects relationnels, affectifs et sexuels. En fonction des résultats, mise en place du développement de ces aspects et évaluations périodiques afin d'adapter les dispositifs.

Actions à mettre en place	Périmètre / ancrage	Cibles ODD concernées	Indicateurs	Échéance
Enquête sur l'EVRAS (ÉDUCATION À LA VIE RELATIONNELLE, AFFECTIVE ET SEXUELLE)	Interne	10.2	Consultation des bénéficiaires 2 actions développées au minimum par domaine	2026
Education des personnes à l'EVRAS	Interne	10.2	Sensibilisation dans les réunions « Conseil des usagers » Accompagnement individuel Utilisation des outils existants sur les plateformes Partenariats avec 2 organismes externes	2026

objectif opérationnel

Sensibiliser la population au domaine du handicap, et plus particulièrement de l'autisme

Actions à mettre en place	Périmètre / ancrage	Cibles ODD concernées	Indicateurs	Échéance
Mettre en place un partenariat avec l'école / maison de repos pour organiser des activités avec les résident-es.	Externe	10.2	Nombre de rencontres / activités organisées	Chaque année
Organiser une journée portes ouvertes pour communiquer sur l'activité de AAA-Mistral au niveau de la commune.	Externe	10.2	Obtenir la présence de minimum 60 personnes	Chaque année

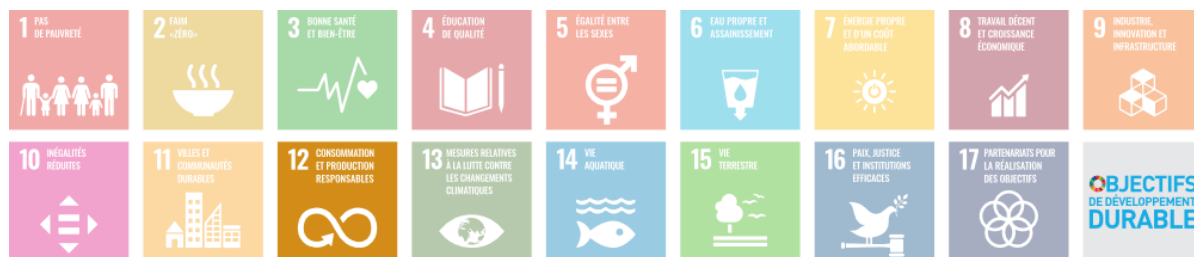




objectif opérationnel				
Pas d'objectif.				
Actions à mettre en place	Périmètre / ancrage	Cibles ODD concernées	Indicateurs	Échéance







objectif opérationnel				
Réduire de <b>10 %</b> le volume de nos déchets « tout venant » d'ici 2024.				
Actions à mettre en place	Périmètre / ancrage	Cibles ODD concernées	Indicateurs	Échéance
Mettre en place un poulailler	Interne	12.3	Kg de déchets organiques	2024
Mettre en place un compost pour les déchets organiques	Interne	12.3 (aussi 11.6)	Kg de déchets « tout venant » enlevés par an  Coût annuel du traitement des déchets « tout venant »	2024
Mettre en place le tri sélectif des déchets dans tout le bâtiment	Interne	12.3 12.5	Kg de déchets par type de déchet par an	2024
Valoriser les déchets organiques grâce à une unité de biométhanisation (pour l'ASBL ex. HomeBiogas ou en collaboration avec l'École, la commune, etc. ex. Waste End).	Externe	12.3 (aussi 7.2)	kWh de biogaz produits par an	2030

objectif opérationnel				
Réduire les déchets au sein de l'institution				
Actions à mettre en place	Périmètre / ancrage	Cibles ODD concernées	Indicateurs	Échéance
Elaborer des menus adaptés en fonction des particularités alimentaires des résidents, ainsi que des dons alimentaires réceptionnés.	Interne		Collaboration avec un diététicien Mise en place du tri lors des dons de la banque alimentaire Elaboration de menus détaillés, reprenant les quantités nécessaires par personne	2024
Utiliser des dosettes pour les produits d'hygiène et d'entretien pour éviter de surconsommer	Interne	12.4 (aussi 6.3)	Quantités de produits achetés par an	2023
Revendre le matériel non utilisé (ou le donner) pour éviter de jeter	Interne	12.5 12.2	Diminution des encombrants de 25%, soit 1.5m <sup>3</sup>	Chaque année

objectif opérationnel				
Acheter de manière plus responsable : 5 % de nos achats sont durables.				
Actions à mettre en place	Périmètre / ancrage	Cibles ODD concernées	Indicateurs	Échéance
100 % des produits d'hygiène et d'entretien utilisés disposent d'une labellisation éco	Interne	12.6 12.3	Part des produits d'entretien / hygiène achetés labellisés (en %)	2024
Achat de matériel recyclable, réparable, robuste pour l'électronique et les électroménagers	Externe	12.6	Réaliser des cahiers des charges lors d'achats stipulant cette spécificité Fournisseurs, marques spécialisées	



<b>objectif opérationnel</b>
Voir ODD 7.



<b>objectif opérationnel</b>				
N.A				
Actions à mettre en place	Périmètre / ancrage	Cibles ODD concernées	Indicateurs	Échéance



objectif opérationnel				
Rendre le jardin plus favorable à la biodiversité.				
Actions à mettre en place	Périmètre / ancrage	Cibles ODD concernées	Indicateurs	Échéance
Planter 2 arbres fruitiers	Interne	15.5 (aussi 11.7)	Nombre d'arbres plantés	2025
Financer la plantation d'arbres grâce à des partenariats (ex. distribution dans le cadre de la participation de la commune à la Semaine de l'arbre, PlantC, etc.)	Externe	15.5	Nombre d'arbres financés par des collaborations	2025
Créer un potager dans le jardin	Interne	15.5	m <sup>2</sup> du jardin dédiés au potager	2024



objectif opérationnel				
Pas d'objectif.				
Actions à mettre en place	Périmètre / ancrage	Cibles ODD concernées	Indicateurs	Échéance





objectif opérationnel				
Pas d'objectif.				
Actions à mettre en place	Périmètre / ancrage	Cibles ODD concernées	Indicateurs	Échéance

