



FEUILLE DE ROUTE VERS LES OBJECTIFS DE DEVELOPPEMENT DURABLE



Nom de l'organisation : **HYGEA**

Nom du coach : **Sonia Bonus**

Date d'adoption : **05/09/2023**

Par : **Comité de Direction**

1. CONTEXTE – Un cadre international décliné au niveau wallon

En septembre 2015, les États membres des Nations Unies ont adopté un programme mondial ambitieux qui vise à promouvoir un meilleur avenir pour tous, en ouvrant la voie à l'éradication de l'extrême pauvreté, à la lutte contre les injustices et inégalités ainsi qu'à la protection de notre planète. Cet Agenda s'articule autour des 17 Objectifs de développement durable (ODD), déclinés en 169 cibles, qui définissent et traduisent les priorités pour assurer une transition juste vers un développement durable à l'horizon 2030.

Pour concrétiser ces Objectifs au niveau local, la Wallonie a lancé un appel en vue d'accompagner diverses organisations publiques et privées dans leur démarche de transition vers un développement durable.

2. METHODE – Notre façon de procéder

Ajoutez ici les éléments principaux de votre méthodologie, en développant (instructions à effacer)

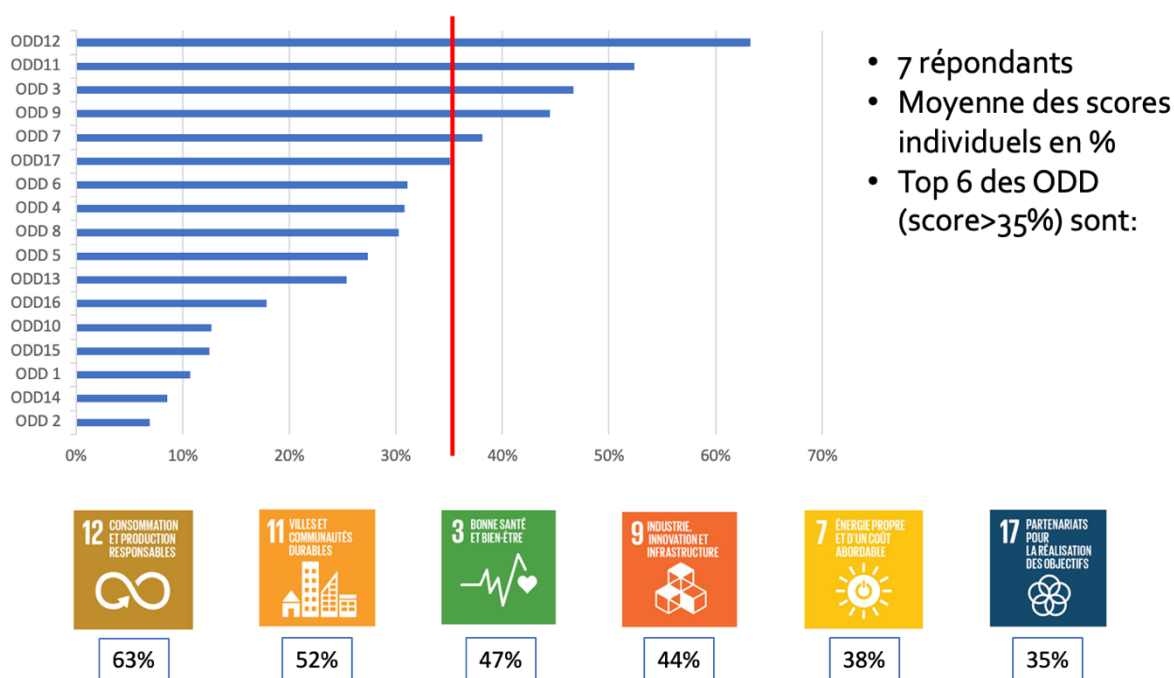
- l'engagement des parties prenantes
- le pilotage, y compris pour la mise en œuvre de la feuille de route

Cinq demi-journées d'accompagnement avec un coach ont été mises à notre disposition afin de faire un état des lieux de nos impacts (diagnostic) et d'identifier, avec l'aide de nos parties prenantes, les actions les plus pertinentes à mener pour contribuer aux 17 ODD (plan d'action).

Un groupe interne composé d'une dizaine de représentants des différents services de HYGEA a réalisé, sur base d'un tableau Excel, une évaluation de l'importance de l'impact de ses activités sur les ODD, en partant des 169 cibles (sous-objectifs) liées aux ODD.

Le résultat consolidé de cette évaluation (effectuée par 7 membres du groupe interne) est calculé sur la moyenne des scores individuels en % et est représenté ci-dessous.

ODD prioritaires – Résultats consolidés

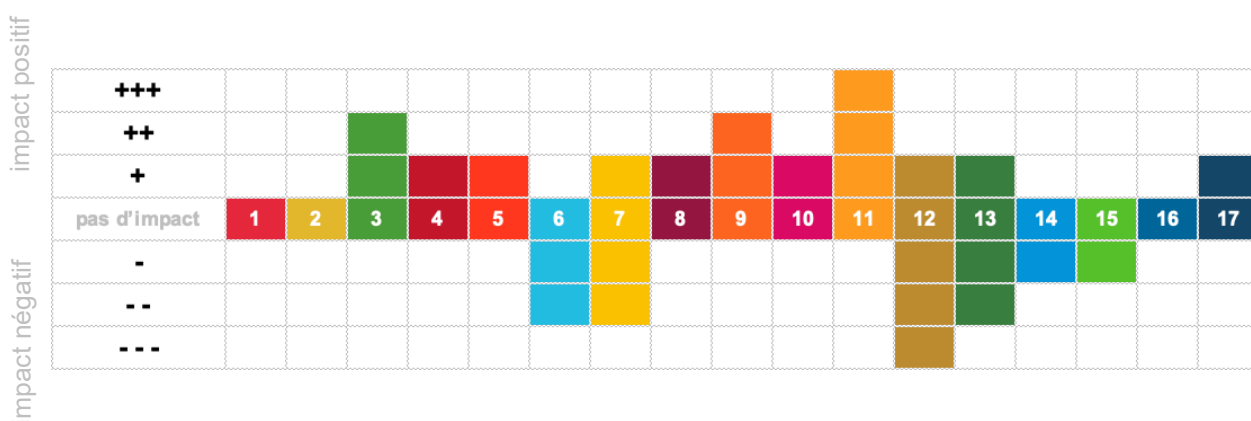


3. DIAGNOSTIC – Notre impact sur les 17 Objectifs de développement durable

Pour renseigner l'impact, conserver uniquement en couleur les cases qui correspondent aux impacts positifs/négatifs de vos actions. Pour mettre les autres cases en blanc > sélectionnez les cases concernées > choisir une trame de fond blanche (« pot de peinture » dans le menu paragraphe ou dans le menu contextuel de mise en forme, apparaissant lorsque l'on sélectionne une case). (Instructions à effacer)

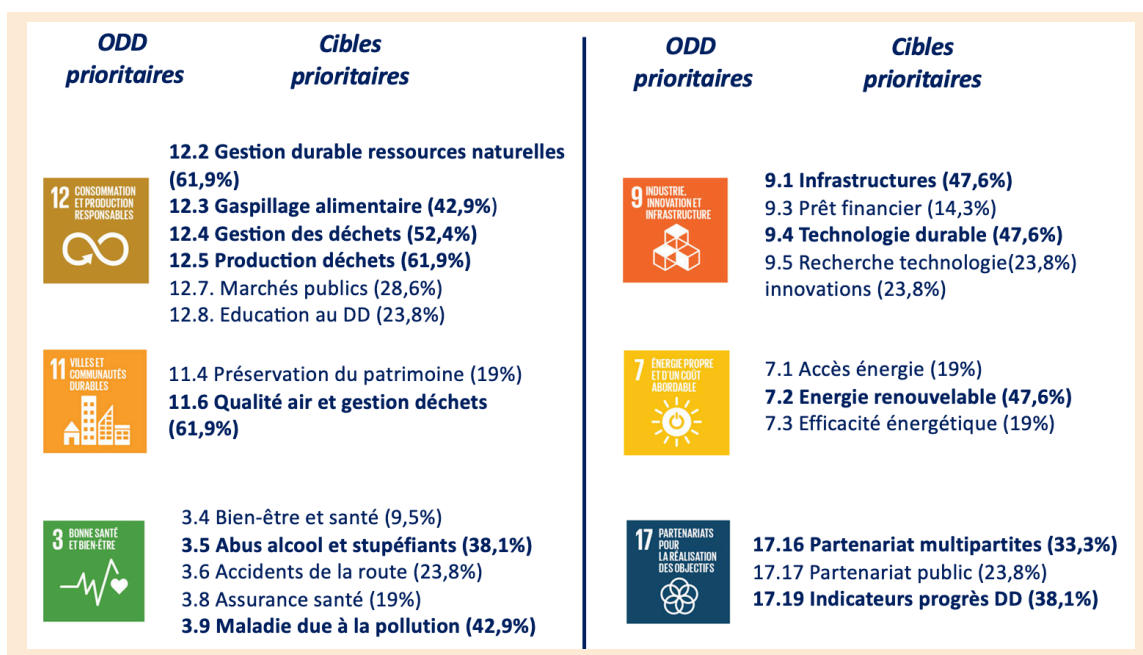
Le résultat du diagnostic présenté ci-dessous a été établi en deux étapes :

- Partant des résultats consolidés de l'exercice individuel présenté au § 2, avec la pondération suivante :
 - de 0 à 33%, l'impact est légèrement positif ou légèrement négatif
 - de 34 à 66%, l'impact est positif ou négatif
 - de 67 à 100%, l'impact est très positif ou très négatif



CONCLUSION DE L'ANALYSE :

1. Impact actuel au regard des 17 Objectifs de Développement durable



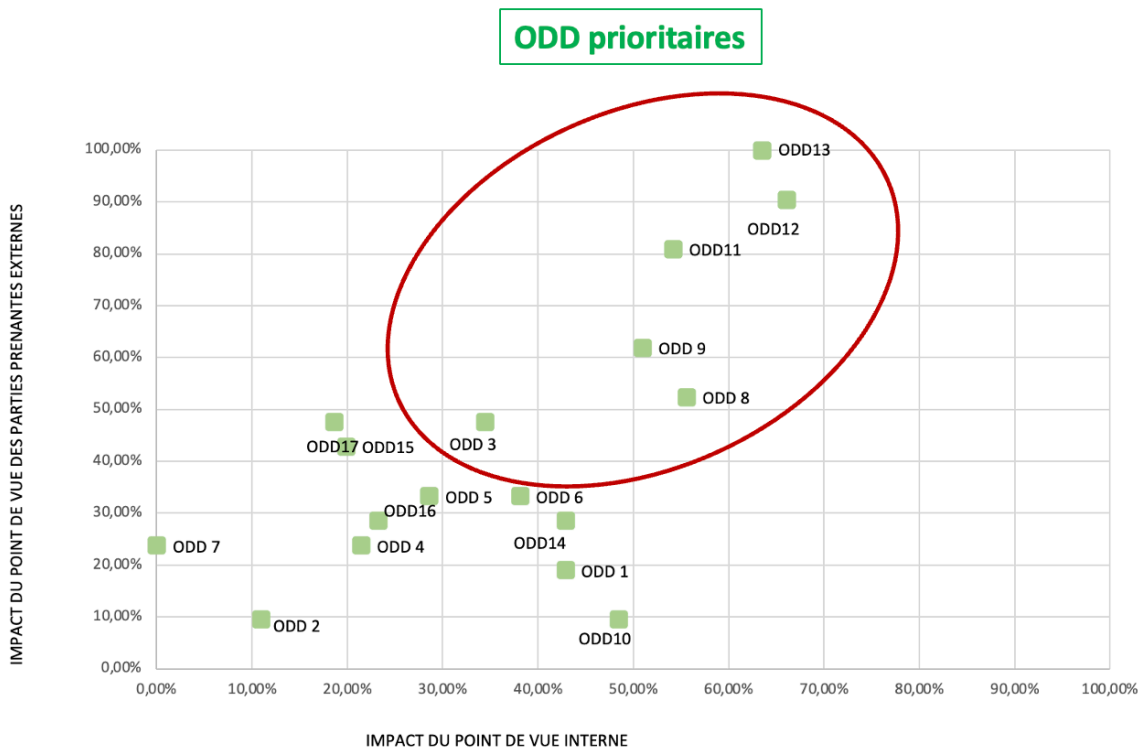
2. Enjeux stratégiques et pertinents sur lesquels agir prioritairement

En travaillant sur les actions possibles sur les ODD ressortis comme prioritaires, le groupe s'est rendu compte qu'il y avait eu confusion entre l'ODD 7 (accès à une énergie propre à un coût abordable et l'ODD 13 (lutte contre le changement climatique). L'ODD 13 a donc remplacé l'ODD 7 dans les choix prioritaires.

En parallèle de l'exercice du groupe interne, une consultation de parties prenantes externes composées de 9 personnes concernées par les activités de HYGEA a été réalisée.

Ceci a permis sur base de réponses à cette consultation, d'établir une matrice de matérialité ODD comparant l'importance des ODD d'un point de vue interne et d'un point de vue externe.

Matrice de matérialité ODD



Après présentation et discussion avec la Direction, notamment suite à un nouveau plan stratégique discuté durant l'été, voici les ODD retenus pour le plan d'actions :



4. PLAN D'ACTION - Nos actions prioritaires pour renforcer notre contribution aux Objectifs de Développement durable



Promouvoir la qualité de vie au travail

| Actions à mettre en place | Périmètre / ancrage | Cibles ODD concernées | Indicateurs | Échéance |
|---|------------------------------|-------------------------------------|---|-------------|
| Embellir les lieux de travail intérieurs et extérieurs (modernisation des locaux et création de zones de convivialité). | Par site | Promouvoir santé et bien-être | Pourcentage de satisfaction via enquête auprès du personnel | Moyen terme |
| Organiser des événements visant à renforcer la cohésion des équipes et des activités bien-être pour le Personnel | Interne Tout le personnel | Promouvoir santé et bien-être | Nombre d'événements par an Taux de participation | Moyen terme |
| Gérer l'organisation du travail de façon dynamique (fin de carrière, horaire, tâches et objectifs) | Interne Tout le personnel | Promouvoir santé et bien-être | Pourcentage de satisfaction via enquête auprès du personnel | Long terme |
| Faciliter l'accès à la mobilité douce (leasing vélos électriques) | Interne Tout le personnel | Promouvoir santé et bien-être | Nombre de leasing actif | Moyen terme |
| Engager des femmes à tous les niveaux de la société et plus particulièrement au niveau opérationnel et à la direction. | Tous les postes | Prôner l'égalité des chances | Pourcentage femmes/hommes par département | court terme |
| Renforcer la communication pour que les femmes osent postuler pour des postes opérationnels et de direction et identifier les freins. | Tous les sites | Féminiser les métiers opérationnels | Nombre d'actions de communication ciblées par an | Court terme |

| objectif opérationnel | | | | |
|--|---------------------|---------------------------------|---|----------|
| Offrir des formations aux travailleurs | | | | |
| Actions à mettre en place | Périmètre / ancrage | Cibles ODD concernées | Indicateurs | Échéance |
| Offrir une formation liée à la sécurité | Tout le Personnel | Promouvoir bien-être au travail | Nombre d'heures moyen par personne par an | En cours |
| Offrir une formation liée à l'environnement | Tout le Personnel | Promouvoir bien-être au travail | Nombre d'heures moyen par personne par an | En cours |
| Offrir une formation qualifiante | Tout le Personnel | Promouvoir bien-être au travail | Nombre de personnes qualifiées par an | En cours |
| objectif opérationnel | | | | |
| Promouvoir la santé au travail | | | | |
| Actions à mettre en place | Périmètre / ancrage | Cibles ODD concernées | Indicateurs | Échéance |
| Offrir des collations saines, paniers de fruits et fontaines d'eau | Tous les sites | Promouvoir santé au travail | Nombre de sites approvisionnés | En cours |



Optimiser les transports

| Actions à mettre en place | Périmètre / ancrage | Cibles ODD concernées | Indicateurs | Échéance |
|---|-----------------------------|-----------------------|---------------------------------------|----------|
| Construire des parcs à conteneur nouvelle génération ou adapter les parcs existants | 25 parcs à conteneur | Infrastructures | Nombre de parcs nouveaux ou rénovés | En cours |
| Optimisation des quantités transportées | Tous les sites et exutoires | Infrastructures | Tonnage moyen transporté par matière | En cours |
| Informatiser la gestion des transports | Tous les sites | Infrastructures | Pourcentage de véhicules informatisés | En cours |



| objectif opérationnel | | | | |
|---|---------------------|------------------------------------|----------------------|-------------|
| Développer des espaces de biodiversité sur tous les sites d'Hygea | | | | |
| Actions à mettre en place | Périmètre / ancrage | Cibles ODD concernées | Indicateurs | Échéance |
| Créer des espaces de biodiversité (sensibilisation) | Tous les sites | Préservation du patrimoine naturel | Nombre d'ha aménagés | Moyen terme |

| objectif opérationnel | | | | |
|--|-------------------------|--|---|-------------|
| Réduire l'impact environnemental par la gestion des déchets municipaux | | | | |
| Actions à mettre en place | Périmètre / ancrage | Cibles ODD concernées | Indicateurs | Échéance |
| Généraliser la collecte des déchets organiques en porte à porte | Communes associées | Réduire l'impact environnemental des villes par habitant | Nombre de communes desservies | En cours |
| Aménagement d'un espace dédié à la prévention (Sensibilisation & formations) | Grand public zone HYGEA | Réduire l'impact environnemental des villes par habitant | Nombre de personne sensibilisée/ an dans cet espace dédié | Moyen terme |





| objectif opérationnel | | | | |
|---|---------------------------------------|---|--|-------------|
| Rationaliser les ressources naturelles | | | | |
| Actions à mettre en place | Périmètre / ancrage | Cibles ODD concernées | Indicateurs | Échéance |
| Electrifier le parc de véhicules | Flotte HYGEA | Gestion durable des ressources | Pourcentage de véhicules électriques par catégorie | Moyen terme |
| Mettre en place des compteurs intelligents (énergie et eau) | Tous les bâtiments sur tous les sites | Gestion durable des ressources | Pourcentage de bâtiments équipés de compteurs intelligents | Moyen terme |
| Récupérer les eaux de pluie + compteur | Tous les bâtiments sur tous les sites | Utilisation rationnelle des ressources naturelles | Pourcentage d'eau de distribution économisée | Moyen terme |

| objectif opérationnel | | | | |
|---|---------------------|-----------------------|----------------------------|----------|
| Sensibiliser le grand public à la diminution des déchets organiques | | | | |
| Actions à mettre en place | Périmètre / ancrage | Cibles ODD concernées | Indicateurs | Échéance |
| Augmenter la sensibilisation au compostage à domicile | Citoyens | Réduction des déchets | Nombre de formation par an | En cours |
| Augmenter la sensibilisation au gaspillage alimentaire (écoles, citoyens) | Citoyens | Réduction des déchets | Nombre de formation par an | En cours |



| objectif opérationnel | | | | |
|--|----------------------------|-----------------------|--|--------------|
| Réduire la quantité de déchets résiduels | | | | |
| Actions à mettre en place | Périmètre / ancrage | Cibles ODD concernées | Indicateurs | Échéance |
| Mettre en place le tri sélectif des déchets | Tous les bâtiments d'HYGEA | Gestion des déchets | Nombre d'îlots de tri installés | Moyens terme |
| Développer la Recyclerie / valorisation réutilisation | Territoire d'HYGEA | Gestion des déchets | Tonnes de déchets HYGEA recyclés par an | En cours |
| Organiser des ateliers de prévention générale auprès des citoyens, communes, écoles, ... | Citoyens | Gestion des déchets | Nombre de personnes sensibilisées par an | En cours |

| objectif opérationnel | | | | |
|--|---------------------|-------------------------------|---|-------------|
| Promouvoir des pratiques durables dans le cadre de la passation des marchés publics | | | | |
| Actions à mettre en place | Périmètre / ancrage | Cibles ODD concernées | Indicateurs | Échéance |
| Intégrer des critères durables (environnementaux, sociaux, ...) dans les cahiers de charge | Achat Consommables | Promouvoir santé et bien-être | Pourcentage de cahier des charges présentant une clause relative au développement durable | Moyen terme |



| objectif opérationnel | | | | |
|---|--------------------------|------------------------------------|---|-------------|
| Réduire les émissions de CO2 | | | | |
| Actions à mettre en place | Périmètre / ancrage | Cibles ODD concernées | Indicateurs | Échéance |
| Acquérir des véhicules électriques ou moins énergivores | Parc automobile d'HYGEA | Lutte contre changement climatique | % de véhicules électriques ou moins énergivores | En cours |
| Optimiser la logistique du transport) | Matériel roulant d'HYGEA | Lutte contre changement climatique | Quantité annuelle de fuel consommée par tonne transportée | Moyen terme |

| objectif opérationnel | | | | |
|--|---------------------|------------------------------------|---------------------------------------|-------------|
| Passer à l'énergie renouvelable | | | | |
| Actions à mettre en place | Périmètre / ancrage | Cibles ODD concernées | Indicateurs | Échéance |
| Installer des bornes électriques sur les sites et Recyparc | Sites d'HYGEA | Lutte contre changement climatique | Pourcentage de sites équipés en borne | Court terme |
| Installer des panneaux photovoltaïques | Sites d'HYGEA | Lutte contre changement climatique | Puissance installée | Long terme |
| Installer des éoliennes | Territoire d'HYGEA | Lutte contre changement climatique | Puissance installée | Long terme |

| objectif opérationnel | | | | |
|-----------------------------------|---------------------|------------------------------------|----------------------------------|-------------|
| Isoler les bâtiments | | | | |
| Actions à mettre en place | Périmètre / ancrage | Cibles ODD concernées | Indicateurs | Échéance |
| Etablir un bilan énergétique | Bâtiment HYGEA | Lutte contre changement climatique | Pourcentage de bâtiments évalués | Moyen terme |
| Rénover les bâtiments énergivores | Bâtiment HYGEA | Lutte contre changement climatique | Nombre de bâtiments rénovés | Long terme |

