



FEUILLE DE ROUTE VERS LES OBJECTIFS DE DEVELOPPEMENT DURABLE



Nom de l'organisation : BELUB S.A.

Nom du coach : Stéphanie FELLEEN

Date d'adoption : 10/01/2023

Par : Olivier Leclercq, CEO



1. CONTEXTE – Un cadre international décliné au niveau wallon

En septembre 2015, les États membres des Nations Unies ont adopté un programme mondial ambitieux qui vise à promouvoir un meilleur avenir pour tous, en ouvrant la voie à l'éradication de l'extrême pauvreté, à la lutte contre les injustices et inégalités ainsi qu'à la protection de notre planète. Cet Agenda s'articule autour des 17 Objectifs de développement durable (ODD), déclinés en 169 cibles, qui définissent et traduisent les priorités pour assurer une transition juste vers un développement durable à l'horizon 2030.

Pour concrétiser ces Objectifs au niveau local, la Wallonie a lancé un appel en vue d'accompagner diverses organisations publiques et privées dans leur démarche de transition vers un développement durable.

2. METHODE – Notre façon de procéder

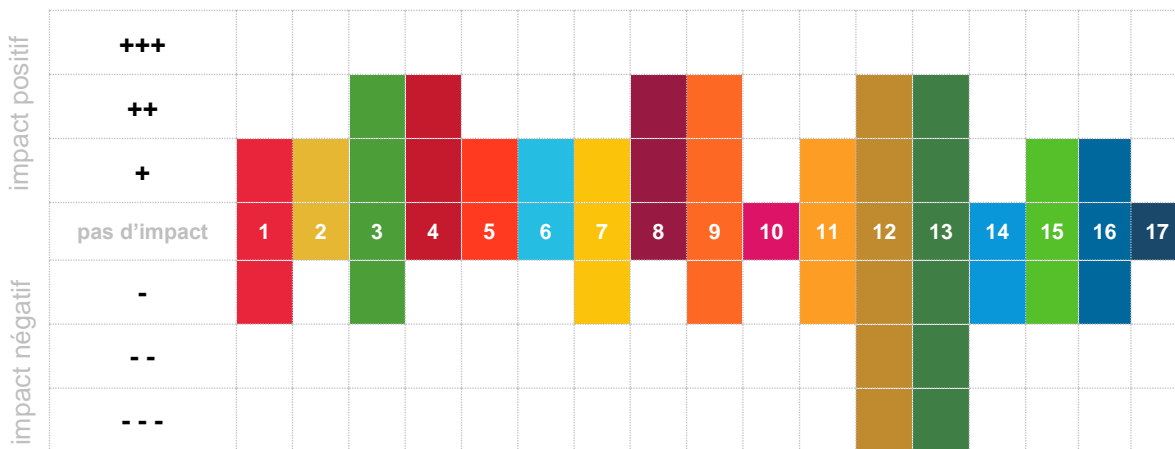
Cinq demi-journées d'accompagnement avec un coach ont été mises à notre disposition afin de faire un état des lieux de nos impacts (diagnostic) et d'identifier, avec l'aide de nos parties prenantes, les actions les plus pertinentes à mener pour contribuer aux 17 ODD (plan d'action).

La construction de notre feuille de route a été mise en place en avec une méthodologie répartie en 5 grandes étapes :



DESCRIPTION	OBJECTIFS
<p>Étape 1 : Sensibilisation, mise à niveau pour une bonne compréhension des ODD + SDG Assessment.</p> <p>Cette première étape consiste à comprendre les ODD, comment ils ont été établis, comment les entreprises peuvent les utiliser. Elle consiste aussi à souder le groupe de travail dans la durée.</p>	<ul style="list-style-type: none"> ✓ Souder le groupe de travail, identifier le rôle de chaque personne au sein du groupe de travail ✓ Aligner le groupe de travail sur la méthodologie qui sera appliquée lors de notre accompagnement ✓ Comprendre les ODD ✓ Démarrer l'analyse du SDG Assessment avec le groupe de travail
<p>Étape 2 : Diagnostic (SDG Assessment) et atelier « enjeux stratégiques et pertinents »</p> <p>Nous commençons à construire la matrice de matérialité de l'entreprise. Cette matrice de matérialité va servir de base à la création de la feuille de route ODD. Nous identifions les enjeux stratégiques et pertinents au regard du développement durable.</p>	<ul style="list-style-type: none"> ✓ Découvrir ensemble les résultats du SDG Assessment de l'entreprise ✓ Comprendre la notion de matrice de matérialité ✓ Identifier ensemble les enjeux stratégiques et pertinents au regard du développement durable
<p>Étape 3 : Consultation des parties prenantes</p> <p>Un engagement inclusif des parties prenantes internes et externes est primordial pour conduire les trois actions (cartographier la chaîne de valeur, sélectionner les indicateurs, définir les priorités).</p>	<ul style="list-style-type: none"> ✓ Comprendre la notion de parties prenantes internes et externes ✓ Lister ensemble qui sont les parties prenantes externes et décider de la méthode d'engagement
<p>Étape 4 : Programmation : définition des indicateurs chiffrés de la feuille de route</p> <p>Cette séance a pour but de fixer un niveau d'ambition pour chacune des priorités stratégiques de l'entreprise.</p>	<ul style="list-style-type: none"> ✓ Décider d'objectifs chiffrés pour chaque enjeu ainsi qu'un horizon de temps
<p>Étape 5: Intégration et communication de la feuille de route</p> <p>L'intégration du développement durable dans les activités principales et sa déclinaison à l'ensemble des fonctions est essentielle pour atteindre les objectifs.</p>	<ul style="list-style-type: none"> ✓ Comprendre que l'ancrage des ODD dans les activités de l'entreprise est clé ✓ Trouver des idées pour ancrer ces ODD dans l'entité accompagnée ✓ Finaliser la présentation de la feuille de route ✓ Conclusion de nos sessions de travail

3. DIAGNOSTIC – Notre impact sur les 17 Objectifs de développement durable



CONCLUSION DE L'ANALYSE :

1. Impact actuel au regard des 17 Objectifs de Développement durable

Afin de construire notre SDG Assessment, nous avons passé en revue chacun des 17 ODD en nous posant la question suivante : " Dans quelle mesure notre activité génère-t-elle un impact positif ou négatif pour l'atteinte de cet ODD ? ". Cette analyse démontre que nous avons 2 ODD prioritaires et 4 ODD importants.

NOS ODD PRIORITAIRES



NOS ODD IMPORTANTS



2. Enjeux stratégiques et pertinents sur lesquels agir prioritairement

Dans un premier temps, nous avons listé en interne quels étaient nos enjeux stratégiques et pertinents au regard du développement durable.

Ensuite, grâce à la consultation des parties prenantes internes et externes, nous avons pu affiner nos enjeux, en supprimer certains et en renommer d'autres.

À propos de la consultation des parties prenantes :

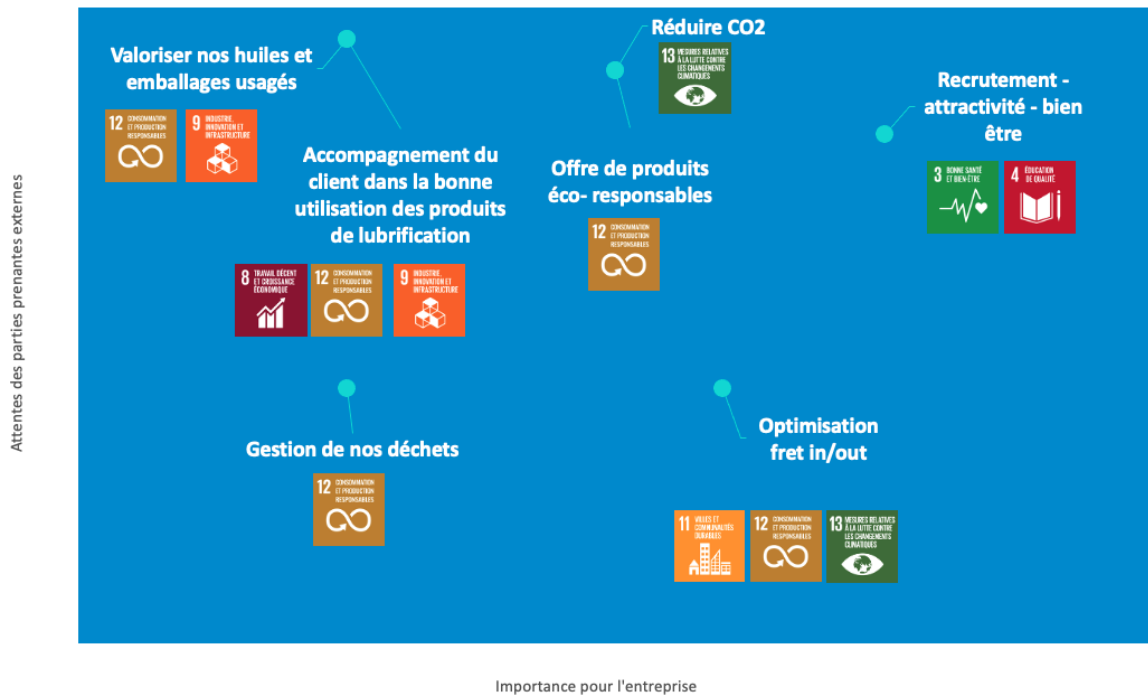
Nous avons consulté nos parties prenantes internes, grâce à un questionnaire en ligne envoyé à notre personnel.

Nous avons également consulté nos parties prenantes externes le 29/09/2022, grâce à l'organisation d'une table ronde en présentiel, réunissant nos parties prenantes les plus représentatives et impactées par nos activités.



Il résulte de notre analyse et de la consultation des parties prenantes la matrice de matérialité suivante ci-dessous, laissant apparaître nos enjeux stratégiques les plus importants pour notre entreprise.

MATRICE DE MATÉRIALITÉ



Nos enjeux stratégiques et pertinents

La réduction de nos émissions de CO2

Chez Belub, nous sommes conscients que nos activités génèrent des émissions de CO2. Nous souhaitons être acteurs et contribuer à la diminution des émissions mondiales de CO2. Belub est un maillon de la chaîne dans le secteur de la pétrochimie qui, plus que d'autres, se doit d'apporter des solutions face aux enjeux environnementaux. Ces solutions concernent d'abord notre périmètre d'activités et ensuite nos clients et partenaires fournisseurs.

Accompagnement du client dans la bonne utilisation des produits de lubrification

Chez Belub, nous avons un rôle de conseil et d'accompagnement, ainsi que de support envers nos clients pour les aider à minimiser leur TCO¹. Exemple: diminution de la consommation d'énergie, allongement des intervalles de vidanges, diminution des rejets d'huiles usagées, réduction de l'usure des équipements, ...

Optimisation fret in/out

Chez Belub, nous avons trois types de frets :

- (1) fournisseurs vers Belub
- (2) Belub vers Clients
- (3) Entre Dépôts Tournai - Liège.

¹ Total Cost of Ownership : coût global d'utilisation



Comment diminuer les flux inutiles particulièrement entre nos 2 dépôts. Réflexion à avoir sur la manière dont nous livrons nos clients et sur la façon dont nous sommes livrés par nos partenaires fournisseurs.

Valoriser nos huiles et emballages usagés

Chez Belub, nous vendons des produits générant des déchets (huiles usagées). Nous souhaitons poursuivre notre réflexion sur le rôle à jouer dans le cycle de valorisation de ce déchet.

Exemple reprise des huiles usagées chez nos clients. Nous avons un impact sur deux types d'emballages. Les emballages des produits que nous vendons va de la cartouche de 400Gr à l'IBC de 1,000L et les emballages nécessaires à nos expéditions (palettes, film plastique, cerclage, cartons, ...). Au plus l'unité de vente est petite (cartouche VS Fût) , au plus la proportion de l'emballage est importante. Nous vendons également en vrac (+- 25%). Nous souhaitons augmenter les vracs et la part des grands emballages ainsi qu'optimiser nos propres emballages pour nos expéditions.

Gestion de nos déchets

Chez Belub, nous générons des déchets sur notre site : papiers, canettes, plastiques, dosettes de café, cartouches d'encre, déchets électroniques. Nous voulons réduire cette quantité de déchets.

Offre de produits éco- responsables

Chez Belub, nous n'avons pas encore de politique d'achats responsables. Nous aimerions initier une réflexion sur sa mise en œuvre.

Recrutement - attractivité - bien être

Chez Belub, le projet est basé sur l'humain avec la promotion à long terme des collaborations et développement personnel. Attention portée aux signaux avec maintien du dialogue et offres de formations.



4. PLAN D'ACTION - Nos actions prioritaires pour renforcer notre contribution aux Objectifs de Développement durable



objectif opérationnel				
Recrutement - attractivité - bien être				
Actions à mettre en place	Périmètre / ancrage	Cibles ODD concernées	Indicateurs	Échéance
Prévoir ces rdv dans l'agenda d'Olivier Assurer le suivi de ces rencontres	Belub	3.5 – 3.8	Au moins 1 échange informel avec Olivier par collaborateur/trice tous les 2 mois	2023



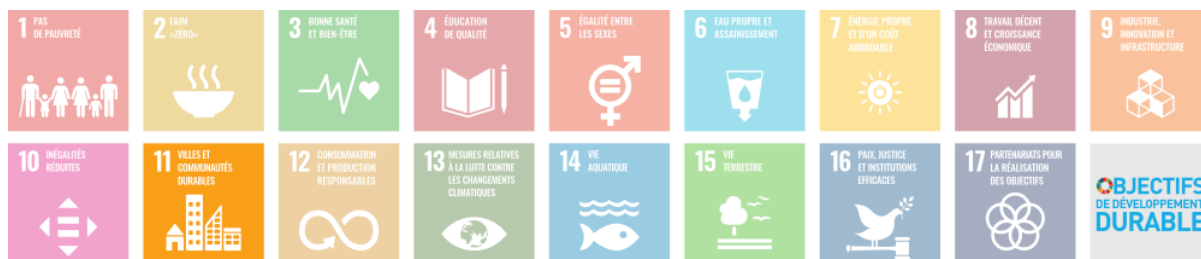
objectif opérationnel				
Recrutement - attractivité - bien être				
Actions à mettre en place	Périmètre / ancrage	Cibles ODD concernées	Indicateurs	Échéance
Créer des partenariats avec certaines écoles et offrir des opportunités de stage en entreprise	Belub	4.4	Au moins 1 projet étudiant annuel pour Belub à pd 2024	2024
1. Mener entretien annuel d'évaluation 2. Valider le besoin de formation 3; Mettre en place les conditions matérielles pour combler ce besoin 4. S'assurer de la mise en œuvre dans les opérations des sujets traités	Belub	4.4	Au moins 1 formation par an/par collaborateur (trice) en lien avec plan de développement personnel	2023





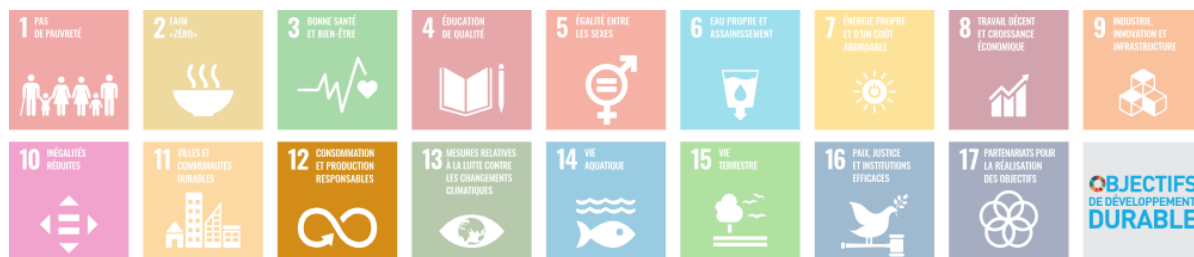
objectif opérationnel				
Valoriser nos huiles et emballages usagés				
Actions à mettre en place	Périmètre / ancrage	Cibles ODD concernées	Indicateurs	Échéance
25,000 Litres valorisés fin 2023 via la filière "AVISTA" Pour arriver à 25% des volumes vrac livrés par BELUB fin 2025 (chiffre à préciser une fois analyse faite)	Belub	9.4	Somme des litres récupérés par Avista auprès de nos clients Objectif: 25% des volumes en vrac livrés par BELUB récupérés chez nos clients suite à la mise en place du partenariat avec Avista	
Organiser filière de collecte de nos emballages - possibilité de développer un projet d'économie circulaire	Belub	9.4		31.08.2023 pour la définition du projet 01.10.2023 pour la sélection de l'étudiant 31.12.2024 pour lancement sur le marché de cet élément de proposition de valeur
Sortir liste d'emballages fournis et lancer un projet pour étudiant (sur la Reverse logistic). Scope du projet à définir pour août 2023	Belub	9.4	Tonnage des emballages vides récupérés chez nos clients	01.09.2023





				objectif opérationnel
Optimisation fret in/out				
Actions à mettre en place	Périmètre / ancrage	Cibles ODD concernées	Indicateurs	Échéance
Analyse du tonnage moyen des livraisons par fournisseur et client avec distinction vrac et emballé. Analyse transferts inter dépôts	Belub	11.6	Tonnage moyen par livraison emballé/vrac	01.04.2023
Tableau de suivi mensuel	Belub	11.6	Augmenter tonnage moyen de 10% par livraison	01.05.2023
Concrétiser le projet "2 en 1" dans de nouvelles installations	Belub	11.6	Optimiser les installations logistiques et supprimer les transferts entre dépôts	31.12.2023 pour la finalisation du plan intégré d'actions 2026 pour le déménagement vers les nouvelles installations





objectif opérationnel				
Accompagnement du client dans la bonne utilisation des produits de lubrification				
Actions à mettre en place	Périmètre / ancrage	Cibles ODD concernées	Indicateurs	Échéance
Créer une checklist des points à aborder avec le client (formation, utilisation du bon lubrifiant, besoin de stockage, fréquence de commandes) - Création check list au 01.06.23 + 10% des KA 31.12.23.	Belub	12.2 – 12.4 – 12.5 – 12.6	100% des KA audités + 50% des gold pour fin 2025	01.06.23
1 client "pilote" par commercial. Optimisation produits TCO-BIO (min 25%) OU conseils stockage et recommandations écrites OU optimisation fréquences de commandes (min - 25% fréquence)	Belub	12.2 – 12.4 – 12.5 – 12.6	Nombre de clients / upgrade	01.06.23

objectif opérationnel				
Gestion de nos déchets				
Actions à mettre en place	Périmètre / ancrage	Cibles ODD concernées	Indicateurs	Échéance
'- analyse du tri et suivi (placement contenants adaptés) - respect des horaires de collectes pour les déchets "spéciaux"	Belub	12.4 – 12.5 – 12.6	Diminuer par 2 le nombre de containers tout venant	01.02.2023



objectif opérationnel				
Offre de produits éco- responsables				
Actions à mettre en place	Périmètre / ancrage	Cibles ODD concernées	Indicateurs	Échéance
<ol style="list-style-type: none"> 1. Identifier une ressource pour nous accompagner dans ce projet. 2. Écrire nos conditions d'achats durables via une charte. 3. Informer nos équipes et fournisseurs. 4. Mettre en place un tableau de suivi. 	Belub	12.2 – 12.5	50% de nos achats en ligne avec politique d'achat responsable d'ici fin 2024 100% d'ici fin 2025	'10.2023 pour la finalisation de notre politique d'achats responsables
<ol style="list-style-type: none"> 1. Rédiger nouvelle "car policy" et commander tout nouveau véhicule de société dans le respect de ce nouveau cadre. 2. Finaliser les discussions avec le groupe Sud Motor 	Belub	12.2 – 12.5	% de véhicules hybrides et électriques dans parc automobile BELUB => 100% de nos véhicules hybrides ou électriques d'ici fin 2024	'04.2023
<ol style="list-style-type: none"> 1. Continuer à investir dans un rôle spécifique pour le développement de cette proposition de valeur 2. Former l'ensemble des forces de ventes de BELUB à cette technologie 3. Établir un programme de communication externe spécifique aux solutions BIO 4. Continuer à renforcer notre partenariat avec la marque Panolin 	Belub	12.2 – 12.5	Volumes vendus en qualité "Bio": Multiplier par 4 le volume de ces solutions "bio" livrées à nos clients. Base: fin 2022	'2025



objectif opérationnel				
Réduire nos émissions de CO2				
Actions à mettre en place	Périmètre / ancrage	Cibles ODD concernées	Indicateurs	Échéance
Réaliser le bilan carbone de notre activité et fixer un objectif de réduction. Conduire ce bilan carbone durant Q2 et Q3'23	Belub	13.1, 13.2, 13.3	Tonnage Co2 - activité Belub	01.03.23 pour la confirmation du partenaire qui mènera l'étude de bilan carbone 31.12.2023 pour la confirmation des objectifs de réduction

