



## FEUILLE DE ROUTE VERS LES OBJECTIFS DE DEVELOPPEMENT DURABLE



Nom de l'organisation : Grand Hôpital de Charleroi

Nom du coach : Serge De Backer – Cap Conseil

Date d'adoption : 18 novembre 2022

Par : Comité de Direction



## 1. CONTEXTE – Un cadre international décliné au niveau wallon

En septembre 2015, les États membres des Nations Unies ont adopté un programme mondial ambitieux qui vise à promouvoir un meilleur avenir pour tous, en ouvrant la voie à l'éradication de l'extrême pauvreté, à la lutte contre les injustices et inégalités ainsi qu'à la protection de notre planète. Cet Agenda s'articule autour des 17 Objectifs de développement durable (ODD), déclinés en 169 cibles, qui définissent et traduisent les priorités pour assurer une transition juste vers un développement durable à l'horizon 2030.

Pour concrétiser ces Objectifs au niveau local, la Wallonie a lancé un appel en vue d'accompagner diverses organisations publiques et privées dans leur démarche de transition vers un développement durable.

## 2. METHODE – Notre façon de procéder

Cinq demi-journées d'accompagnement avec un coach ont été mises à notre disposition afin de faire un état des lieux de nos impacts (diagnostic) et d'identifier, avec l'aide de nos parties prenantes, les actions les plus pertinentes à mener pour contribuer aux 17 ODD (plan d'action).

Notre méthodologie s'est développée de la manière suivante.

Première étape : conscientisation au niveau du Comité de Direction du contenu des ODD et établissement d'une première liste d'actions envisageables.

Seconde étape : avec l'aide de notre coach, définition d'une liste de cibles à retenir et une liste d'enjeux.

Troisième étape : organisation d'une séance de travail avec les parties prenantes (patients partenaires, fédération UNESSA, représentants AVIQ, fournisseurs, ...) pour affiner la liste des enjeux, notamment au travers d'une matrice de matérialité.

Quatrième étape : validation de la liste des enjeux par le Comité Stratégique et établissement de la feuille de route.



### 3. DIAGNOSTIC – Notre impact sur les 17 Objectifs de développement durable

impact positif

impact négatif

#### Sélection indispensable → Cibles GHdC

- 17 ODD – 169 cibles
- Pour GHdC : 28 cibles « retenues »
  - 10 liées aux métiers
  - 21 liées au fonctionnement
  - 20 avec un impact positif
  - 11 avec un impact négatif

**Métier - Positif**

**4.4** D'ici à 2030, augmenter considérablement le nombre de jeunes et d'adultes disposant des compétences, notamment techniques et professionnelles, nécessaires à l'emploi, à l'obtention d'un travail décent et à l'entrepreneuriat

**12.5** D'ici à 2030, réduire considérablement la production de déchets par la prévention, la réduction, le recyclage et la réutilisation

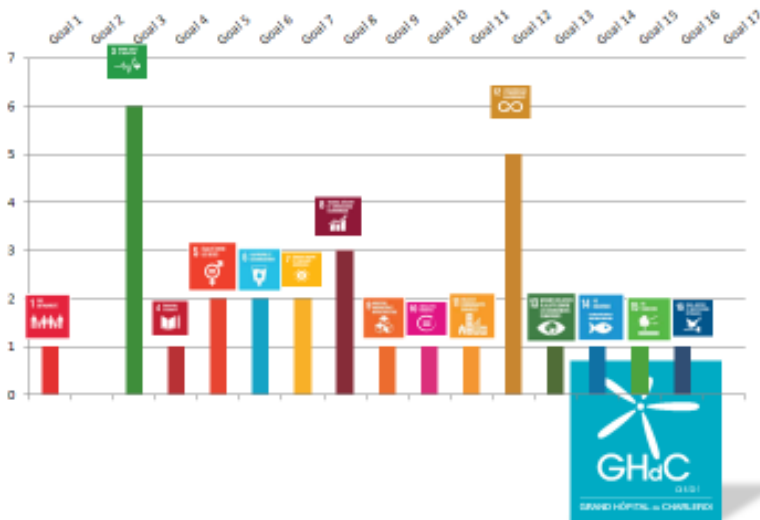
**Fonctionnement - Négatif**



#### Mapping – 15 SDGs et 28 cibles

Liens entre GHdC et SDG's

- Observations**
1. 15 SDGs sur 17
  2. Top 3 = SDG's 3; 8 et 12
  3. 28 cibles sur 169
  4. 10 cibles en lien avec nos métiers
  5. 21 cibles en lien avec notre fonctionnement
  6. 3 cibles en lien à la fois avec notre fonctionnement et nos métiers

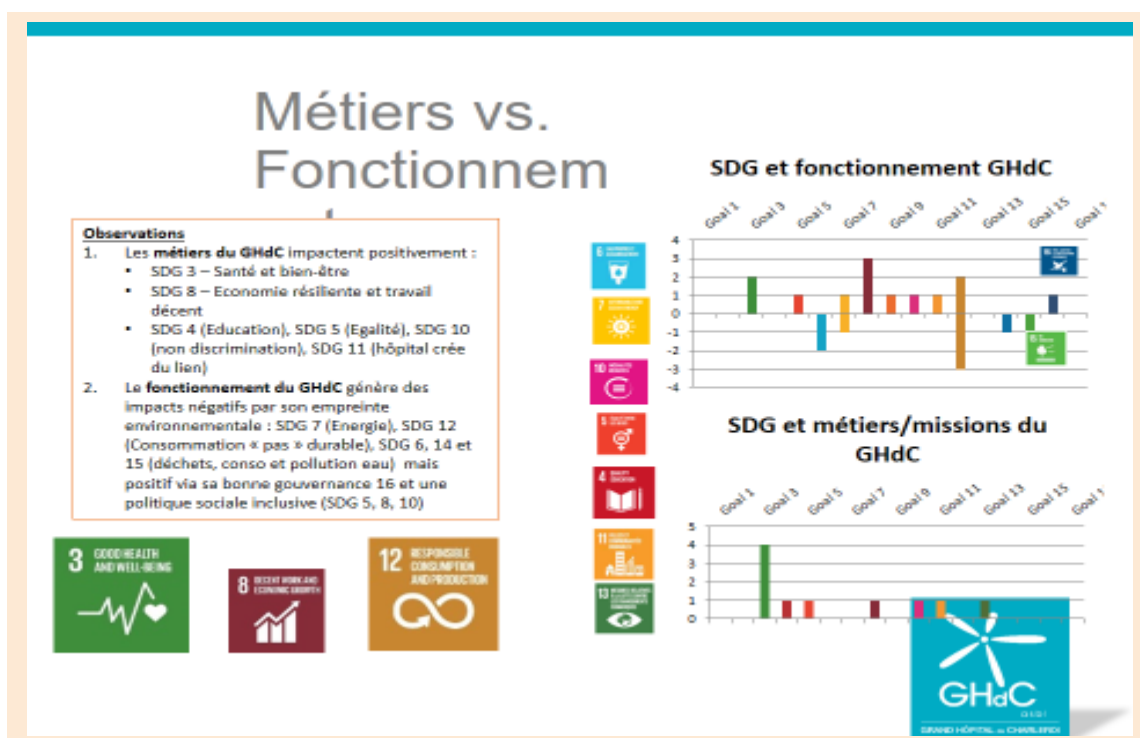


Votre logo



## CONCLUSION DE L'ANALYSE :

### 1. Impact actuel au regard des 17 Objectifs de Développement durable



### 2. Enjeux stratégiques et pertinents sur lesquels agir prioritairement

Nous avons sélectionné 20 enjeux prioritaires répartis en 4 axes (grands thèmes). Ces axes sont : l'empreinte environnementale, la santé, le social interne et la gouvernance. Les enjeux sont repris ci-dessous avec les thèmes associés :

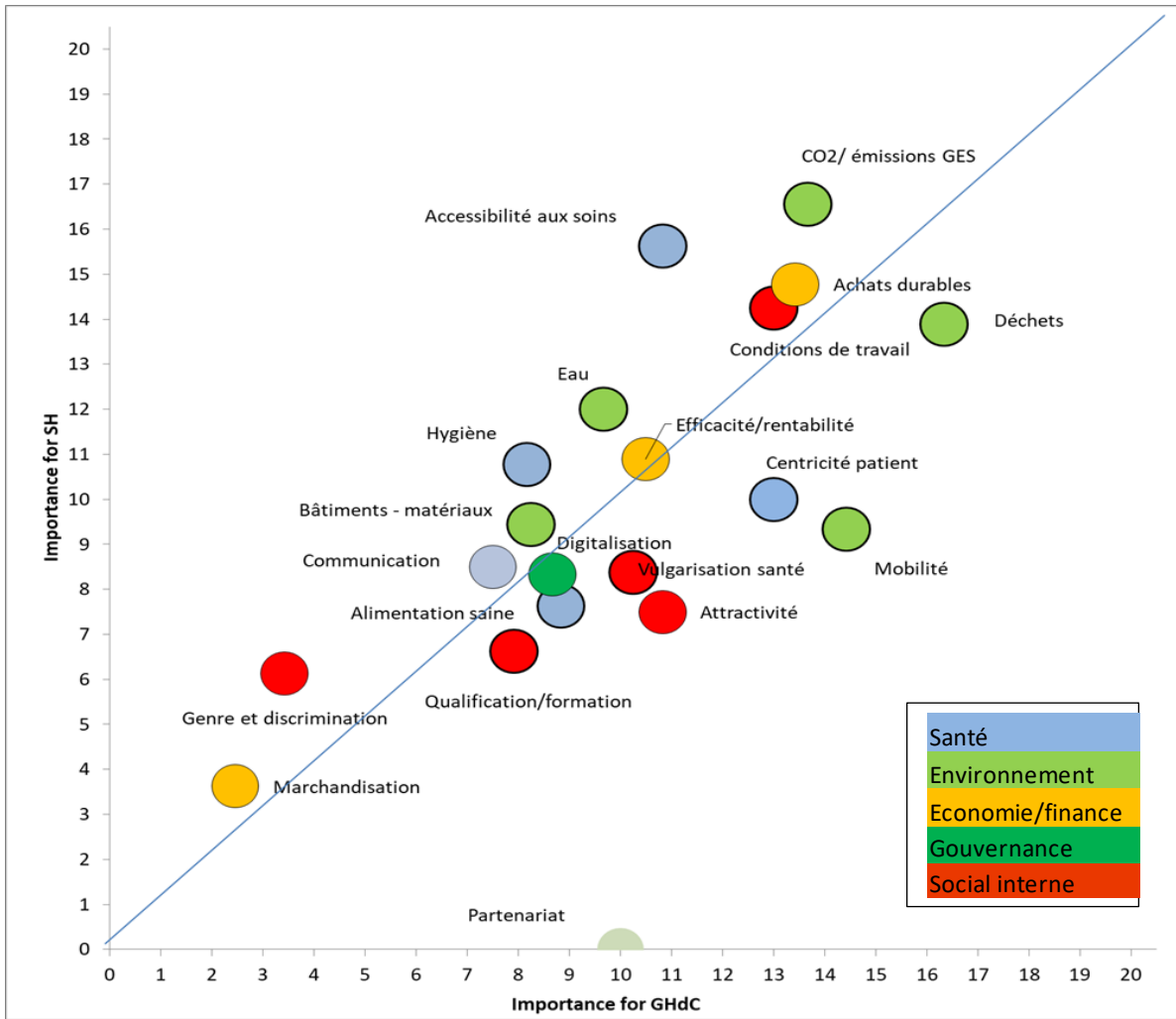
	Enjeu	descriptif
	<b>Empreinte environnementale</b>	
1	CO2/ émissions GES	conso d'énergie, gaz des blocs
2	Déchets et déchets dangereux	lutte anti-gaspillage, tout jetable
3	Mobilité / flux de personnes	
4	Eau	Consommation et pollution
5	Bâtiments - matériaux	Reconversion et rénovation des anciens sites - recyclabilité - cycle de vie des matériaux
	<b>Santé</b>	
6	Centricité patient	patients partenaires - une série de patients impliqués dans les projets de l'hôpital, évolution,...c'est une catégorie de parties prenantes importante à impliquer "je ne suis pas un objet, mais un sujet"



		voir slide "rêve du patient" volet psychologique de la gestion souffrance
7	<b>Accessibilité aux soins</b>	pas d'exclusion - Médecine à 2 vitesses - pour les riches et les pauvres... Médecine business - éthique
8	Vulgarisation de la santé - expertise vs. Patient	Education du patient, temps de décodage, patient partenaire
9	Alimentation saine à l'hôpital	La santé passe par l'alimentation - choix des menus - empreinte CO2 - diètes spéciales
10	Hygiène	maladies nosocomiales versus overhygiénisme
<b>Social interne</b>		
11	Qualification/formation	nouveaux métiers
12	<b>Conditions de travail</b>	en ce compris la santé mentale surcharge de travail - crise sanitaire
13	Attractivité	compétition - guerre des talents... fonctions informatiques, infirmières, médecins qualifiés...
14	Genre et discrimination	
<b>Economie /finance</b>		
15	Efficacité/rentabilité	lutte anti-gaspillage, pression DKV, frais et majoration d'office, pression temps
16	Marchandisation	L'hôpital n'est pas un shopping center
17	Achats durables	risques dans la supply chain - enviro, social, droit de l'homme; choix des fournisseurs, clauses responsables
<b>Gouvernance</b>		
18	Erreur médicale	
19	Communication entre patient et entre professionnels de la santé (dossier médical)	Tracabilité des dossiers et confidentialité, facilité d'accès, contact direct
20	Digitalisation de l'interface / la santé	

Parmi cette première liste d'enjeux, quelques enjeux prioritaires ont été sélectionnés : la réduction des émissions des gaz à effet de serre, la gestion des déchets, l'accessibilité aux soins et les conditions de travail.

Nous avons ensuite confronté ces enjeux avec la vision des parties prenantes et nous avons abouti à la matrice de matérialité suivante :



## 4. PLAN D'ACTION - Nos actions prioritaires pour renforcer notre contribution aux Objectifs de Développement durable



Enjeux	Explication et objectifs	Liens ODD - cibles	Cibles/ambition	kpi
Accessibilité aux soins	réduction de l'exclusion au sens large (philosophique, économique, géographique, idéologique, intellectuelle)	cible 3.8	<ul style="list-style-type: none"> <li>-Augmentation de l'activité en centres de proximité de 10%</li> <li>-Diminution du contentieux de X %</li> <li>-Réduction des dossiers Check In de 10%</li> <li>-Dossiers de plaintes en réduction de 15%</li> </ul>	<ul style="list-style-type: none"> <li>- taux de non-paiement des factures</li> <li>- nombre de consultations en centres de proximité</li> <li>- nombre de dossiers traités par la cellule check in</li> <li>- nombre de dossiers de plaintes traités à la médiation</li> <li>- Activités des assistantes sociales</li> </ul>

	Projets	En cours	Objectif 2024	Objectif 2026
Centres de proximité	Augmenter l'offre de soins de proximité	x		x
Présence renforcée au domicile du patient	Hospitalisation à domicile	x	x	

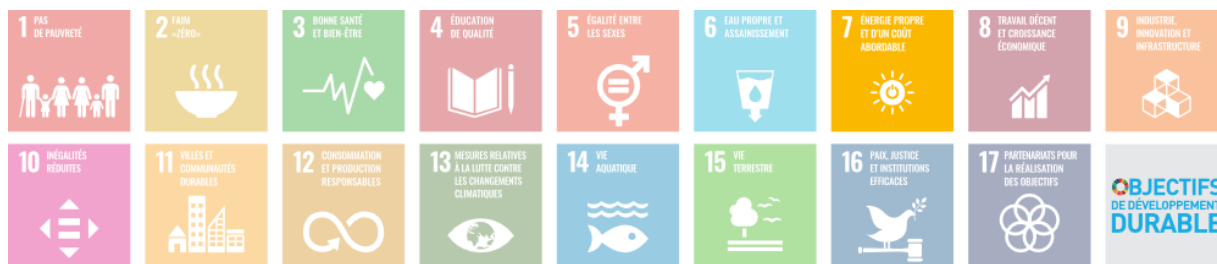




Enjeux	Explication et objectifs	Liens ODD - cibles	Cibles/ambition	kpi
Eau	Réduire la consommation d'eau potable	cibles 6.3 et 6.4	Réduire les consommations d'eau potable de 20% d'ici 2030	Consommation en m <sup>3</sup> d'eau potable
	Limitier les volumes rejetés et les effluents		Réduire les effluents de 10% d'ici 2030	Volume d'effluents

	Projets	En cours	Objectif 2024	Objectif 2026
Réduire la consommation en eau	- Robinets mousseurs	x	x	
	- Robinets avec détection de mouvement	x	x	
Récupération des eaux de pluie	- NH (récup pour les WC etc..)		x	
Faire recirculer / réutiliser les eaux	- Radiothérapie	x	x	
	- Stérilisation		x	
Traitement des eaux				x





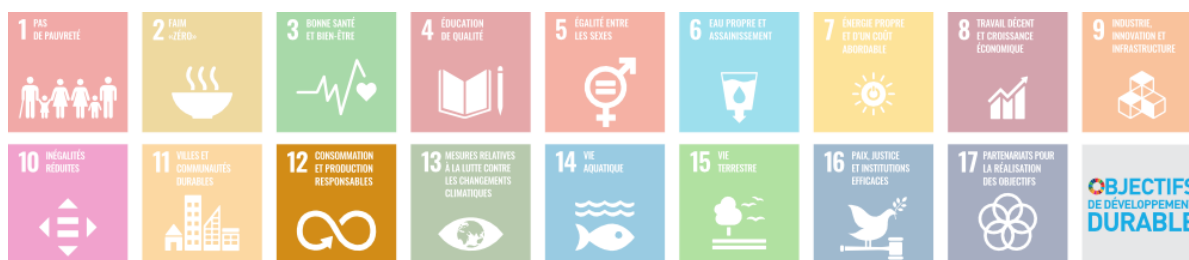
Enjeux	Explication et objectifs	Liens ODD - cibles	Cibles/ambition	kpi
CO2/ émissions GES	<ul style="list-style-type: none"> <li>- Limiter les consommations d'énergie</li> <li>- Favoriser les énergies renouvelables</li> <li>- Limiter l'usage des gaz favorisant l'effet de serre y compris les gaz anesthésiants utilisés dans les blocs opératoires</li> </ul>	cibles 7.2 et 7.3	<ul style="list-style-type: none"> <li>-ambition 1 : diminuer les consommations d'énergie fossiles de 50% d'ici 2030</li> <li>-ambition 2 : diminuer les émissions de GES de 50% d'ici 2030</li> <li>-ambition 3 : augmenter la part du renouvelable dans la consommation de 50% d'ici à 2030</li> </ul>	<ul style="list-style-type: none"> <li>ambition 1 : /conso totale en Tep (tonne équivalent pétrole)</li> <li>ambition 2 : Teq CO2</li> </ul>
CO2/ émissions GES	<ul style="list-style-type: none"> <li>- Favoriser la mobilité douce</li> </ul>	cibles 7.2 et 7.3	<ul style="list-style-type: none"> <li>- augmenter l'usage des véhicules électriques et du vélo</li> </ul>	Nombre de véhicules électriques et de vélos qui utilisent les espaces mis à disposition

	Projets	En cours	Objectif 2024	Objectif 2026
Gaz médicaux	Récupération gaz anesthésie			x
Energies – diminution de la consommation	NH – normes BREEAM	x	x	
	URE sur les sites existants (subsidés région wallonne) - Ex: relighting	x	x	
	Limiter circulation d'air quand les salles d'op ne sont pas utilisées		x	x
	Responsabilisation individuelle		x	
Energie verte	Cogénération	x	x	
	Panneaux photovoltaïques			x
	Eolien			x
	Géothermie		x	
Réaliser un bilan carbone			x	

	Projets Mobilité	En cours	Objectif 2024	Objectif 2026
Personnel	Définir le plan de mobilité NH - limiter impact GES - Rendre payant les parkings - Parking(s) de délestage		x	
	Bornes électriques		x	
	Electrification du parc voitures de société		x	
Patient	Métro en 2026			x
	Consultations à domicile		x	
Visiteur	Bornes électriques, parkings vélo, ..		x	



Enjeux	Explication et objectifs	Liens ODD - cibles	Cibles/ambition	kpi
Conditions de travail	Attractivité - attirer, maintenir et développer une ambiance de travail harmonieuse	cibles 8.5 et 8.8	- Réduire le turn over de 10% - Réduire l'absentéisme de 10 % -Taux d'utilisation de budget ETP de 95%	- enquêtes de satisfaction - taux d'absentéisme - turn over - taux d'utilisation du budget ETP



Enjeux	Explication et objectifs	Liens ODD - cibles	Cibles/ambition	kpi
Déchets (y compris les déchets dangereux)	- lutte contre le gaspillage - analyser le « tout jetable »	cibles 12.4 et 12.5	diminuer les quantités de déchets produits de 25% d'ici 2030	tonnes de déchets



Enjeux	Explication et objectifs	Liens ODD - cibles	Cibles/ambition	kpi
Achats durables	Choix des fournisseurs, clauses responsables	Cible 12.7	- Définition d'une politique - Ecriture, conscientisation et sensibilisation - En interne - En externe : fournisseurs	X % des achats en logique « durable »



	Projets	En cours	Objectif 2024	Objectif 2026
Diminuer gaspillages:	- Rationalisation des consommables (ex: fil de suture)	x		x
	- Formalisation de la composition des chariots de cas	x	x	
Diminuer les transports externes et internes				x
Acheter chez les fournisseurs locaux, circuits courts, production durable,..	- Formalisation des critères		x	

