



FEUILLE DE ROUTE VERS LES OBJECTIFS DE DEVELOPPEMENT DURABLE



Nom de l'organisation : Centre de Coopération Educative asbl

Nom du coach : Isaline Desclée

Date d'adoption : 2 décembre 2024

Par : Organe d'Administration



1. CONTEXTE — Un cadre international décliné au niveau wallon

En septembre 2015, les États membres des Nations Unies ont adopté un programme mondial ambitieux qui vise à promouvoir un meilleur avenir pour tous, en ouvrant la voie à l'éradication de l'extrême pauvreté, à la lutte contre les injustices et inégalités ainsi qu'à la protection de notre planète. Cet Agenda s'articule autour des 17 Objectifs de développement durable (ODD), déclinés en 169 cibles, qui définissent et traduisent les priorités pour assurer une transition juste vers un développement durable à l'horizon 2030.

Pour concrétiser ces Objectifs au niveau local, la Wallonie a lancé un appel en vue d'accompagner diverses organisations publiques et privées dans leur démarche de transition vers un développement durable.

Notre asbl est reconnue comme Centre de Rencontres et d'Hébergement par la Fédération Wallonie Bruxelles. Il s'agit d'un Centre de Jeunes qui héberge principalement des groupes de jeunes de 12 à 26 ans avec une mission décréte de promulgation de la citoyenneté. Lors de la réalisation de notre Plan quadriennal, nous avons constaté que nous étions assez éloignés de certains ODD en lien avec nos activités. Nous avons saisi l'opportunité de nous faire accompagner pour mener à bien cette démarche qui cadre parfaitement avec notre mission première.

2. MÉTHODE — Notre façon de procéder

Cinq demi-journées d'accompagnement avec un coach ont été mises à notre disposition afin de faire un état des lieux de nos impacts (diagnostic) et d'identifier, avec l'aide de nos parties prenantes, les actions les plus pertinentes à mener pour contribuer aux 17 ODD (plan d'action).

ELEMENTS PRINCIPAUX DE LA METHODE :

1. Engagement des parties prenantes

Les parties prenantes tant internes qu'externes ont été identifiées par la direction suite à des échanges avec la coach.

Elles ont été consultées, dans un premier temps, via un questionnaire écrit co-construit par le groupe de travail (GT) OOD (5 membres de l'équipe, directeur inclus).

Les résultats de ce questionnaire ont été analysés par le GT et l'équipe coaching en vue de préparer les rencontres avec les parties prenantes.

Les parties prenantes internes ont été rencontrées par la direction afin d'affiner le diagnostic et les priorités à poursuivre spécifiquement pour l'asbl.

Les parties prenantes externes ont été rencontrées par le GT et la coach avec un objectif similaire.

2. Pilotage, y compris pour la mise en œuvre de la feuille de route

La direction a consulté l'ensemble du personnel pour évaluer le degré de motivation de l'équipe à s'investir dans une réflexion autour des ODD de l'asbl et à la mise en œuvre d'une feuille de route dans l'amélioration de ceux-ci.

En accord avec l'Organe d'Administration, la direction a inscrit les ODD dans le Plan Quadriennal de l'asbl.

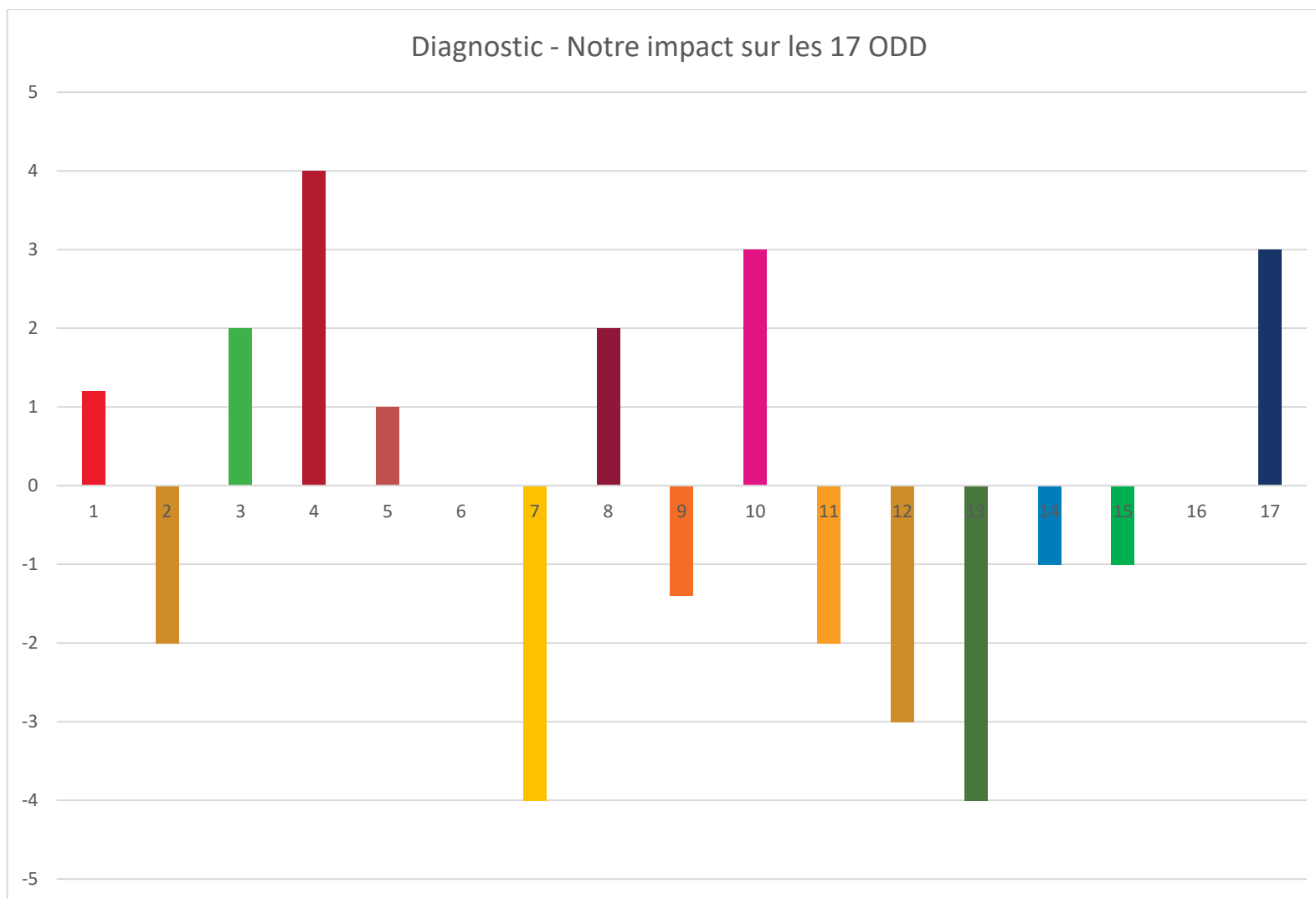
La direction a identifié des personnes représentant les différents pôles d'activités de l'asbl et des deux lieux d'implantation tout en veillant à vérifier la motivation de ces représentants. Un groupe de travail (GT) de 5 personnes incluant la direction a ainsi été constitué.

Les séances de coaching ont été préparées en amont par le GT sous la supervision de la coach. Cette dernière a pris soin de dresser un compte rendu de chaque séance, de rappeler le travail à réaliser entre chaque séance et d'alimenter chaque étape du processus avec des textes et tableaux explicatif ou exemplatifs.

Une fois réalisée et approuvée, la feuille de route sera mise en œuvre par l'ensemble de l'équipe sous la supervision de la direction. Des rencontres trimestrielles du GT permettront de vérifier et d'évaluer l'avancement des objectifs stratégiques mais également de réaliser les impulsions nécessaires lors des étapes de mise en œuvre successives.

La feuille de route publiée en ligne sera évaluée annuellement et, le cas échéant, adaptée au vu des résultats obtenus, des freins et obstacles constatés et de l'évolution des objectifs que souhaitera atteindre l'asbl.





CONCLUSION DE L'ANALYSE :

1. Impact actuel au regard des 17 Objectifs de Développement durable

Nous avons utilisé un tableur pour évaluer notre organisation au regard de sa contribution aux ODD. Questions et cotations nous ont permis d'établir le graphique présenté ci-dessus.

A sa lecture, nous pouvons différencier notre impact en 3 catégories :

- 1. Les ODD sur lesquels nous avons un impact positif. Il s'agit principalement des ODD liés aux missions décrétales de notre association couplés à ceux véhiculant les valeurs de cette dernière : élimination de la pauvreté (1), la bonne santé et le bien-être (3), une éducation de qualité (4), l'égalité entre les sexes (5), un travail décent et une croissance économique (8), la réduction des inégalités (10), être une communauté ouverte à tous, sûre et durable (11) et le partenariat pour la réalisation des objectifs (17)*
- 2. Les ODD sur lesquels nous avons un impact neutre. Il s'agit essentiellement des ODD qui n'interviennent pas dans notre fonctionnement et les activités que nous proposons : la propreté de l'eau et l'accessibilité à celle-ci (6), la garantie d'accès à une énergie propre et durable à un coût abordable (7), la paix dans le monde, la justice et la mise en place d'institutions efficaces (16)*
- 3. Les ODD sur lesquels nous avons un impact négatif. Il s'agit d'une part d'ODD sur lesquels nous n'avons qu'un impact négatif très limité parce que la matière concernée entre peu en ligne de compte dans notre fonctionnement et nos activités (ODD 9 pour la promotion d'une industrialisation durable, ODD 14 pour une vie aquatique durable, ODD 15 pour la préservation et la restauration des écosystèmes terrestres. D'autre part, il s'agit d'ODD sur lesquels nos actions et activités ont un impact réel : amélioration de la nutrition et promotion de l'agriculture durable (2), l'établissement de modes de consommation durables (12), et d'une manière globale sur la lutte des changements climatiques (13).*

L'analyse réalisée démontre qu'une partie importante des 17 ODD traversent nos missions décrétales et les valeurs portées par notre asbl. Cette analyse fait également apparaître des ODD sur lesquels nous nous sommes jusqu'à présents peu investis et sur lesquels nous pouvons clairement nous améliorer.

2. Enjeux stratégiques et pertinents sur lesquels agir prioritairement

De nos échanges, des réponses aux questionnaires, de nos rencontres avec les parties prenantes, ressort une volonté à deux facettes que nous pouvons caractériser comme suit :

La première est de se pencher sur les ODD liés à la gestion de la nourriture et celle des déchets (12) ainsi qu'à faire notre part dans la lutte contre le changement climatique (13).

La seconde est de travailler sur des ODD dans lesquels nous sommes déjà bien investis mais qui constituent à tel point notre colonne vertébrale que nous souhaitons aller encore plus loin dans notre démarche et les actions qui en découlent. Il s'agit de la lutte contre les inégalités (10) et d'assurer l'accès de tous à une éducation de qualité et de promouvoir les possibilités d'apprentissage tout au long de la vie.



4. PLAN D'ACTION – Nos actions prioritaires pour renforcer notre contribution aux Objectifs de développement durable



objectif stratégique	Réduire notre production de déchets (tout venant) de 15% en 3 ans (poids des déchets tout-venant sur la facture)				
Actions à mettre en place	Responsabilités / ancrage	Cibles ODD concernées	Autres ODD concernés	Indicateurs	Échéance
Se renseigner auprès des « cantines durables » pour une éventuelle adhésion au label / et des fournisseurs	Tilff	2	2,2 – 12,3 – 12,5	Demande d'adhésion réalisée	31-12-2025
Mettre en avant notre démarche dans nos outils de communication	Tilff et Comblain-au-Pont	2	/	Site internet et contrats informent de notre démarche. Petit slogan inclus avec notre signature numérique dans nos courriers.	30-12-2025



objectif stratégique	Préparer des plats avec des produits de saisons et locaux (50% des groupes pour 50% des repas endéans les 3 ans – à confirmer)				
Actions à mettre en place	Responsabilités / ancrage	Cibles ODD concernées	Autres ODD concernés	Indicateurs	Échéance
Mettre en avant notre démarche dans nos outils de communication	Tilff et Comblain-au-Pont	2	/	Site internet et contrats informant de notre démarche. Petit slogan inclus avec notre signature numérique dans nos courriers.	30-12-2025
Proposer aux groupes hébergés des menus rencontrant cet objectif	Tilff	2	2.3	50% des groupes hébergés adhèrent à notre proposition	30-12-2025
Identifier et prendre contact avec 3 fournisseurs locaux	Tilff	2	2.3	Convention signée avec au moins 1 producteur + commandes régulières	30-06-2025
Former 100% de l'équipe de cuisine à la cuisine végétarienne et de saison	Tilff	2	2.3	<ul style="list-style-type: none"> - Nombre de personnes formées dans l'équipe - Nombre de recettes utilisables dans le cadre des séjours 	31-12-2025
Adapter les contrats envers les groupes : proposer aux groupes une formule selon laquelle ils acceptent 50% des repas dans	Tilff	2	2.3	<ul style="list-style-type: none"> - Contrat adapté - Nombre de groupes adhérents à cette proposition 	31-12-2025



cette formule (local et de saison, végétarien)					
1 projet-pilote pour une confiture locale (Feron)	Tilff	2	2.3	1 contrat finalisé	31-12-2025
Prendre contact avec minimum 3 fournisseurs locaux potentiels	Tilff	2	2.3	Prise de contact réalisée	31-12-2025
Entamer une collaboration avec au moins 1 fournisseur local	Tilff	2	2.3	Collaborer avec 1 fournisseur local	31-12-2025

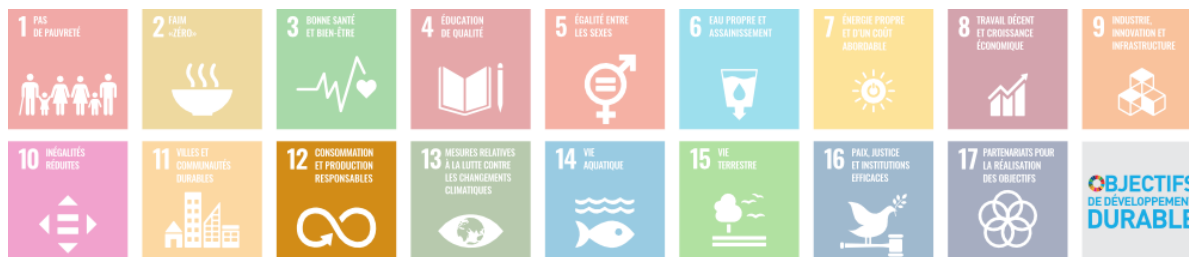




objectif stratégique	Promouvoir la liberté d'expression, développer l'esprit critique et l'épanouissement des individus à travers nos actions				
Actions à mettre en place	Responsabilités / ancrage	Cibles ODD concernées	Autres ODD concernés	Indicateurs	Échéance
Elargir/Systématiser les conseils participatifs avec les groupes encadrés	Grands groupes (classe de dépaysement)	4	4.4	Nombre de conseils participatifs par an	31-12-2025
Poursuivre le travail d'évolution du règlement en aide scolaire par les votes et propositions des adolescents	Adolescents hébergés entre 12 et 26 ans	4	4.4	Nombre de décisions de conseil menant à des adaptations	31-01-2025
Organiser des ciné-débats sur des sujets de société	Adolescents entre 12 et 26 ans	4	4.7	Nombre de ciné-débats	31-12-2025
Fresque à thèmes sociétaux + valeurs	Adolescents entre 12 et 26 ans	4	4.7	Nombre de fresques	31-01-2025
Instaurer l'évaluation des séjours par un moyen digital (wooclap, komoot ?)	Adolescents entre 12 et 26 ans	4	4.4	Nombre de jeunes estimant avoir évolué en %	01-01-2025
Mettre en place un conseil participatif en fin de formation	Comblain-au-Pont	?	4.4	?	?



objectif stratégique	L'inclusion social est un enjeu transversal à toutes nos actions				
Actions à mettre en place	Responsabilités / ancrage	Cibles ODD concernées	Autres ODD concernés	Indicateurs	Échéance
Renforcer la visibilité de cet enjeu dans nos outils de communication (Sites internet, courriers et contrats)	Tilff et Comblain-au-Pont	10	10.3	Canaux mentionnant cet enjeu	30-06-2025
Créer des activités en lien avec l'inclusion sociale à proposer aux enseignants lors de l'établissement du programme des classes vertes	Tilff	10	10.3	<ul style="list-style-type: none"> - Nombre d'activités créées - Nombre de groupe bénéficiant de ces activités 	31-12-2025
Insérer cet enjeu dans nos séjours de remédiation scolaire en plus des classes vertes	Tilff	10	10.3	Nombre prévu par séjour	31-01-2025
Former l'ensemble du personnel ouvrier à la gestion de la Diversité, Equité & Inclusion envers les hébergés et le personnel	Tilff	10	10.3	% du personnel ouvrier formé	31-01-2025



objectif stratégique	Réduire notre production de déchets (tout venant) de 15% en 3 ans (poids des déchets tout venant sur la facture)				
Actions à mettre en place	Responsabilités / ancrage	Cibles ODD concernées	Autres ODD concernés	Indicateurs	Échéance
Créer/trouver/construire des visuels pour une meilleure visibilité des poubelles (Intradel)	Tilff et Comblain-au-Pont	12	12.5	100% des poubelles équipées d'un visuel	31-12-2025
Créer plus de place pour la poubelle papier	Tilff et Comblain-au-Pont	12	12.5	Existence d'un container grand volume papier dans un endroit couvert	31-12-2025
Ajouter des poubelles PMC aux étages	Tilff et Comblain-au-Pont	12	12.5	Présence de 2 poubelles PMC aux étages	31-12-2025
Ajouter un container organique lors des goûters	Tilff en période d'aide scolaire	12	12.5	Présence d'une poubelle organique aux goûters des séjours et week-end d'aide scolaire	31-12-2025
Sensibiliser les groupes hébergés au tri sélectif et	Tilff pour tous les groupes hébergés	12	12.5	Des séances de sensibilisation sont	31-12-2025



à la réduction des déchets				organisées régulièrement	
Actions à mettre en place	Responsabilités / ancrage	Cibles ODD concernées	Autres ODD concernés	Indicateurs	Échéance
Sensibiliser le personnel à trier correctement	Tilff et Comblain-au-Pont	12	12.5	% du personnel sensibilisé	31-12-2025
Sensibiliser les groupes hébergés à trier correctement (le prendre comme un défi commun) (au téléphone, lors de la signature des contrats, sur le site internet)	Tilff	12	12.5	% des groupes sensibilisés	31-12-2025
Adapter les contrats des groupes	Tilff et Comblain-au-Pont	12	12.5	% des contrats modifiés	31-12-2025
Gestion des déchets de nourriture : Sensibiliser à ne pas remplir son assiette sans savoir on la terminera	Tilff	12	12.3	Une procédure de gestion des non-consommés est établie et respectée	31-12-2025
Acheter moins d'éléments avec emballage : Trouver 1 partenaire local pour des produits de base tels que les pommes de terre, les pommes, les oignons, les carottes, les poireaux, etc.	Tilff	12	12.5	# de conventions avec producteur local	31-12-2025
Adapter les contenants dans la cuisine : 1 projet pilote pour un système de pompe au	Tilff	12	12.5	Achats de pompes pour certains produits	31-12-2025

buffet (ketchup, confiture, etc.)					
Mettre en avant notre démarche dans nos outils de communication	Tilff et Comblain-au-Pont	2	/	Site internet et contrats informent de notre démarche. Petit slogan inclus avec notre signature numérique dans nos courriers.	30-12-2025

